

J04_5

APPLE COLOURFUL AUTUMN LEAVES EAST HOKKAIDO 7D5N (AMAZING HOT AIR BALLOON)

📍 ซัปโปโร โจซังเค โอตารุ โซอุนเคียว โอบิฮิโระ



ทำไม ต้องไปกับเรา ?

- สายการบินระดับชาติ
- โรงแรมทำเลดี ได้มาตรฐาน
- ครบ 10 ท่าน ออกเดินทางแน่นอน
- ราคาทุกอย่าง ไม่ต้องจ่ายเพิ่ม
- บัตรเครดิตผ่อน 0%
- บริการน้ำดื่ม ทุกวัน
- ฟรี Wifi On Bus



ไม่พลาดเมนูเด็ด!

- ลูทียากิปู ร้านปูชื่อดัง
- เซ็ตเบนยากิ เนื้อเกรดดี
- Recommended** Buffet King Crab บุฟเฟ่ต์ซาปูยักษ์



TG 670 (23.45)	✈	TG 670 (08.30)	TG 671 (10.00)	✈	TG 671 (15.00)
BKK กรุงเทพฯ	6.35 ชั่วโมง	CTS ซัปโปโร	CTS ซัปโปโร	7 ชั่วโมง	BKK กรุงเทพฯ
	ขาไป			ขากลับ	

พิเศษยิ่งกว่า
พักโรงแรม
ออนเซ็น 3 คืน

13 - 19 ตุลาคม 2569

89,900.-

วันที่	โปรแกรมการเดินทาง	มื้ออาหาร			โรงแรม
		เช้า	กลางวัน	เย็น	
1	✈ กรุงเทพฯ (23.45)				
2	สนามบินซัปโปโร โดย TG 670 (08.30) - ซัปโปโร - เป็นเขาพระพุทธรเจ้า - สุสานโมอาย - โจซังเค - สวนพลัม (ตามฤดูกาล) - สวนสาธารณะโจซังเค - สะพานฟูตามิ - ออนเซ็น	-	✓	✓	Sapporo Jozankei Onsen Shogetsu Grand Hotel https://www.shogetsugrand.com/ **โรงแรมออนเซ็น
3	โอตารุ - คลองโอตารุ - พิพิธภัณฑ์กล่องดนตรี - นาฬิกาไอน้ำโบราณ - ถนนซาโกมาจิ - คาบิกาวะ - น้ำตกกิงกะและน้ำตกริวซอ - โซอุนเคียว - ออนเซ็น	✓	✓	✓	Sounkaku Grand Hotel https://sounkaku.co.jp/ **โรงแรมออนเซ็น+ซาปูยักษ์
4	โซอุนเคียว - อุทยานแห่งชาติโตชิกีสซัง (นั่งกระเช้าโรดะเคะ) - โอบิฮิโระ - ศาลเจ้าโอบิฮิโระ - ออนเซ็น	✓	✓	✓	Hotel Daiheigen http://www.daiheigen.com/ **โรงแรมออนเซ็น
5	บอลลูนลมร้อน - สวนซิจิคุ - อาณาจักรขนมหวานญี่ปุ่น (กิจกรรมวาดขนมคุกกี้) - ซัปโปโร	✓	✓	✓	Keio Plaza Hotel Sapporo https://www.keioplaza-sapporo.co.jp/ **โรงแรมใจกลางเมืองย่านซัปโปโร
5	ซัปโปโร - อาคารรัฐสภาออกโทโด - ย่านทานุกิ	✓	✓	✓	Keio Plaza Hotel Sapporo https://www.keioplaza-sapporo.co.jp/ **โรงแรมใจกลางเมืองย่านซัปโปโร
6	✈ ซัปโปโร - กรุงเทพฯ โดย TG 671 (10.00-15.00)	✓	อาหาร รวม 15 มื้อ		สัญลักษณ์ มากมาย



สอบถามรายละเอียดเพิ่มเติม
02-676-3200

ผู้ช่วยที่ดีที่สุด ด้านการท่องเที่ยว

@siamorchardgroup

www.siamorchardgroup.com

วันแรก	กรุงเทพฯ
---------------	-----------------

20.00 น. คณะพร้อมกันที่ท่าอากาศยานสุวรรณภูมิ อาคารผู้โดยสารขาออกระหว่างประเทศ ชั้น 4 เคาน์เตอร์สายการบินไทย เจ้าหน้าที่บริษัทฯ คอยให้การต้อนรับดูแลด้านเอกสาร และสัมภาระในการเดินทาง

23.45 น. ออกเดินทางสู่ สนามบินชิโตเซ่ ซัปโปโร ประเทศญี่ปุ่นโดย สายการบินไทย เที่ยวบินที่ TG670

วันที่สอง	สนามบินชิโตเซ่ - ซัปโปโร - เนินเขาพระพุทธเจ้า - สุสานโมอาย - โจซังเค - สวนผลไม้ (ตามฤดูกาล) - สวนสาธารณะโจซังเค - สะพานฟุตามิ - ออนเซ็น
------------------	------------------------------------------------------------------------------------------------------------------------------------------------

08.30 น. เดินทางถึง สนามบินชิโตเซ่ เมืองซัปโปโร หลังผ่านขั้นตอนการตรวจคนเข้าเมืองและศุลกากร นำท่านเดินทางสู่ เนินเขาพระพุทธเจ้า The Hill of the Buddha ถือเป็นสถานที่ท่องเที่ยวแห่งใหม่ของเมืองซัปโปโร เกาะฮอกไกโด ตั้งอยู่ภายในพื้นที่ของสุสาน ที่สร้างเสร็จพร้อมเปิดให้เข้าชมได้เมื่อปลายปี 2015 มีความโดดเด่นเนื่องจากเป็นองค์พระพุทธรูปขนาด 13.5 เมตร หนัก 1,500 ตัน ครอบไว้ด้วยโดมทรงกลมใต้ดิน ล้อมรอบไปด้วยทุ่งลาเวนเดอร์นับแสนต้นที่จะเปลี่ยนพื้นที่ของเนินเขาให้ เป็นสีสันต่างๆไปไม่ซ้ำกันตลอดปีตามช่วงฤดู โดยบริเวณสถานที่ดังกล่าวได้รับการออกแบบโดย Tadao Ando สถาปนิกชื่อดังของญี่ปุ่น โดยบริเวณทางเข้าจะมีสระน้ำ และอุโมงค์ความยาว 40 เมตร เป็นทางเดินทอดน่านสายตาเข้าไป และนำท่านเดินทางสู่ สุสานโมอาย เป็นสุสานที่มีขนาดใหญ่ซัปโปโร แต่ความแตกต่างของสุสานแห่งนี้คือนอกจากสุสานแล้ว ที่นี่ยังมีรูปปั้นหินโมอายขนาดใหญ่ถึง 33 ชิ้น



เที่ยง **รับประทานอาหารกลางวัน ณ ภัตตาคาร**

บ่าย จากนั้นนำท่านเดินทางสู่ เมืองโจซังเค เพื่อนำท่านสู่ เพื่อนำท่านสู่ สวนผลไม้ สัมผัสประสบการณ์เก็บผลไม้ตาม ฤดูกาล มกราคม - พฤษภาคม เป็นฤดูกาลของสตรอเบอร์รี่ มิถุนายน - ต้นกรกฎาคม เป็นฤดูกาลของเชอร์รี่ กรกฎาคม - สิงหาคม เป็นฤดูกาลของพีช กลางสิงหาคม - กลางตุลาคม เป็นฤดูกาลขององุ่น ตุลาคม - กลางพฤศจิกายน เป็นฤดูกาลของแอปเปิ้ล สาลี่ และลูกพลับ



ต่อด้วย **สวนสาธารณะโจซังเค** เป็นสวนสาธารณะที่สามารถชมวิวของแม่น้ำและสะพานแดงกับปะในตำนาน ซึ่งเป็นสัญลักษณ์ของเมืองโจซังเค **สะพานฟุตามิ** หรือที่เรียกกันว่า สะพานแดง เป็นสะพานที่โด่งดังมากของเมือง และยังเป็นจุดชมวิวยอดนิยมมากในโจซังเค เนื่องจากจากสะพานนี้สามารถมองเห็นวิวของแม่น้ำโทโยฮิระ ที่ไหลผ่านหุบเขา พร้อมกับชมทัศนียภาพสองฝั่งแม่น้ำ ทิวทัศน์ที่นึ่งดงาม

นำท่านเข้าสู่ที่พัก Sapporo Jozankei Onsen Shogetsu Grand Hotel หรือเทียบเท่า

<https://www.shogetsugrand.com/>



ค่ำ

รับประทานอาหารค่ำ ณ ห้องอาหารของโรงแรม

---- พักผ่อนกับสปา รีสอร์ทแบบญี่ปุ่นแท้ ๆ ให้ท่านได้อาบน้ำแร่ หรือเรียกอีกอย่างหนึ่งว่า ออนเซ็น (Onsen) เพื่อผ่อนคลายความเมื่อยล้า การอาบน้ำแร่จะทำให้เลือดลมดีผิวพรรณสดใสมีน้ำมีนวลและยังช่วยในระบบการเผาผลาญของร่างกายให้ดีขึ้น ---

วันที่สาม

โอตารุ - คลองโอตารุ - พิพิธภัณฑ์กล่องดนตรี - นาฬิกาไอน้ำโบราณ - ถนนซาโกมาจิ - คามิกาวะ - น้ำตกกิงกะและน้ำตกกริวเซอิ - โซฮุนเคียว - ออนเซ็น

เช้า

รับประทานอาหารเช้า ณ ห้องอาหารของโรงแรม

จากนั้นนำท่านเดินทางสู่ **โอตารุ** เพื่อท่านเดินทางสู่ **คลองโอตารุ** เป็นคลองที่มีความสวยงามซึ่งไหลผ่านกลางเมืองโอตารุ เป็นแหล่งดึงดูดนักท่องเที่ยวที่สำคัญของเมืองในทุกฤดูกาล สามารถเดินเล่นริมคลองและมีบริการล่องเรือในคลองอีกด้วย ส่วนบริเวณริมคลองตกแต่งด้วยโคมไฟสไตล์วิคตอเรียนและมีอาคารโกดังที่สร้างจากอิฐเป็นแนวยาวไปตามคลอง ต่อด้วย **นาฬิกาไอน้ำโบราณ** แห่งเมืองโอตารุ เป็นอีกหนึ่งไฮไลท์สำคัญของเมืองโอตารุ ตั้งอยู่ด้านหน้า



พิพิธภัณฑสถานท้องถิ่น เป็นนาฬิกาไอน้ำเก่าแก่ที่เมืองแวนคูเวอร์ ประเทศแคนาดา มอบให้แก่เมืองโอตารุ ความโดดเด่นของเจ้านาฬิกาเรือนนี้ นอกจากจะมีรูปลักษณ์ที่งดงามในสไตล์อังกฤษแล้ว ยังคอยจะส่งเสียงเพลงและพ่นไอน้ำออกมาในทุก ๆ 15 นาทีอีกด้วย **พิพิธภัณฑสถานท้องถิ่น** หนึ่งในพิพิธภัณฑสถานที่มีชื่อเสียง และเชี่ยวชาญในเรื่องท้องถิ่นมากที่สุดแห่งหนึ่งในญี่ปุ่น และนำท่านช้อปปิ้งต่อ **ถนนซาโกมาจิ** ถนนนี้เป็นถนนคนเดินของ Otaru อยู่ห่างจากจุดชมวิวมหาชนที่คลอง Otaru ย่านนี้มีร้านค้ามากมาย และมีสินค้าหลากหลาย ทั้งเครื่องแก้วของที่ระลึก



เที่ยง
บ่าย

รับประทานอาหารกลางวัน ณ ภัตตาคาร

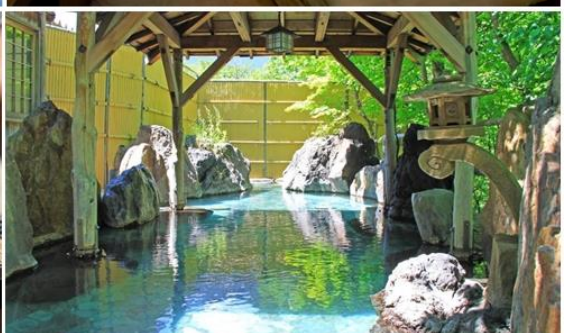
จากนั้นนำท่านเดินทางสู่ **น้ำตกกิงกะ (Ginga Waterfall)** และ **น้ำตกริวเซ (Ryusei Waterfall)** ตั้งอยู่ในอุทยานแห่งชาติไดเซ็ทสึซัง (Daisetsuzan National Park) ซึ่งอยู่ในเขตภาคเหนือของฮอกไกโด ที่นี่เป็นอุทยานแห่งชาติที่ใหญ่ที่สุดของญี่ปุ่น มีความยาว 60 กิโลเมตรจากเหนือถึงใต้ และความกว้าง 50 กิโลเมตรจากตะวันออกไปถึงตะวันตก คำว่า “ไดเซ็ทสึซัง” หมายถึง “สวนสวรรค์ของพระเจ้า” ซึ่งชื่อนี้ถูกตั้งโดยชาวไอนุ



ได้เวลาอันสมควรนำท่านเดินทางสู่ **โซออนเคียว**

นำท่านเข้าสู่ที่พัก Sounkaku Grand Hotel หรือเทียบเท่า

<https://sounkaku.co.jp/>



คำ

รับประทานอาหารค่ำ ณ ห้องอาหารของโรงแรม – **บุฟเฟต์ชาบูยักษ์**

---- พักผ่อนกับสปา รีสอร์ทแบบญี่ปุ่นแท้ ๆ ให้ท่านได้อบน้ำแร่ หรือเรียกอีกอย่างหนึ่งว่า ออนเซ็น (Onsen) เพื่อผ่อนคลายความเมื่อยล้า การอาบน้ำแร่จะทำให้เลือดลมดี ผิวพรรณสดใส มีน้ำมีนวลและยังช่วยในระบบการเผาผลาญของร่างกายให้ดีขึ้น ---

วันที่สี่ โซอุนเคียว – อุทยานแห่งชาติโตเซ็ทสึซัง (กระเช้าคุโรดากะ) - โอปิอิโระ – ศาลเจ้าโอปิอิโระ - ออนเซ็น

เช้า

รับประทานอาหารเช้า ณ ห้องอาหารของโรงแรม

จากนั้นนำท่านเดินทางสู่ อุทยานแห่งชาติโตเซ็ทสึซัง (กระเช้าคุโรดากะ) (ขึ้นอยู่กับสภาพอากาศ) เป็นกระเช้าที่เชื่อมจากเชิงเขาของเมืองโซอุนเคียวถึงยอดเขาคุโรดะเคะที่มีความสูงถึง 670 เมตร เป็นส่วนหนึ่งของภูเขาโตเซ็ทสึซังซึ่งได้ชื่อว่าเป็นหลังคาของฮอกไกโด



จากนั้นนำท่านเดินทางสู่ โอปิอิโระ ตั้งอยู่บนที่ราบโทคะจิ (Tokachi) ทางตอนกลางของฮอกไกโด

เที่ยง

รับประทานอาหารกลางวัน ณ ภัตตาคาร

บ่าย

นำท่านเดินทางสู่ ศาลเจ้าโอปิอิโระ ซึ่งมีประวัติความเป็นมายาวนาน ก่อตั้งขึ้นในปี คศ. 1910 เพื่ออุทิศให้เทพเจ้าผู้พิทักษ์ความสัมพันธ์และการค้าขาย โดยเทพเจ้าที่ประดิษฐานอยู่ที่นี่ ได้แก่ เทพเจ้าที่ประดิษฐานอยู่ที่นี่ ได้แก่ โอคุนิทามะ โนะ คามิ โอนามุชิโนะคามิ และซุคุนาฮิโคโนะ โนะ คามิ และว่ากันว่าเทพทั้งสามนี้จะนำพาความ มั่งคั่งรุ่งเรือง และสุขภาพโดยรวมมาให้ บริเวณนี้อุดมไปด้วยธรรมชาติ โดยมีต้นไม้ขนาดใหญ่ เช่น ดอกซากุระ วอลนัท และวิกเจียน



นำท่านเข้าสู่ที่พัก **Hotel Daiheigen** หรือเทียบเท่า

<http://www.daiheigen.com/>





ค่ำ

รับประทานอาหารค่ำ ณ ห้องอาหารของโรงแรม

--- พักผ่อนกับสปา รีสอร์ทแบบญี่ปุ่นแท้ ๆ ให้ท่านได้อาบน้ำแร่ หรือเรียกอีกอย่างหนึ่งว่า ออนเซ็น (Onsen) เพื่อผ่อนคลายความเมื่อยล้า การอาบน้ำแร่จะทำให้เลือดลมดี ผิวพรรณสดใส มีน้ำมีนวล และยังช่วยในระบบการเผาผลาญของร่างกายให้ดีขึ้น ---

วันที่ห้า

บอลรูมร้อน – สวนชิจิกุ – อาณาจักรขนมหวานญี่ปุ่น (กิจกรรมวาดขนมคุกกี้) ซัปโปโร

เช้า

รับประทานอาหารเช้า ณ ห้องอาหารของโรงแรม

นำท่านเดินทางสู่ บอลรูมร้อน ** ขึ้นอยู่กับสภาพอากาศ

** สัมผัสกับทิวทัศน์ที่ยอดเยี่ยมของเช้า จากความสูงประมาณ 30 เมตรเหนือพื้นดินทิวทัศน์ที่สามารถมองเห็นได้จากบอลรูมร้อน เช่น แม่น้ำโทคาจิ นำท่านเดินทางสู่ ทะเลสาบอะคัง อีกแห่งหนึ่งที่มีชื่อเสียงในด้านความงดงามของภูมิทัศน์ และสาหร่ายมารีโมะที่หาได้ยาก นำท่านเดินทางสู่ อาณาจักรขนม



หวานญี่ปุ่น (กิจกรรมวาดขนมคุกกี้) Ryugetsu Sweetpia Garden ตั้งอยู่ที่เมือง Otofuke Hokkaido เพลิดเพลินไปกับขนมหวานญี่ปุ่นและตะวันตกหลากหลายชนิด ตัวขนมยอดนิยมที่พลาดไม่ได้เลยก็คือ ขนมเค้กซันโปโรคุ (Sanporoku) เค้กขนมอบหรือบามคุเฮนที่ขายมานานกว่า 50 ปี หรือ คุกกี้เนยครีมถั่วแดง (Anbataasan) เป็นต้น



นำท่านเดินทางสู่ สวนชิจิกุ (Shichiku Garden) เป็นสวนดอกไม้ที่มีขนาดใหญ่ ปลูกดอกไม้มากกว่า 2,500 ชนิด ทั้งเบิร์ช แมกโนเลีย โอโบริวาตา และพันธุ์ไม้ต่างๆ ความตั้งใจของเจ้าของสวนคืออยากทำ

เกาะดอกไม้บนฮอกไกโด โดยปลูกดอกไม้และทำสวนแห่งนี้มาตั้งแต่ปี ค.ศ. 1989 จนปัจจุบันกลายเป็นแหล่งท่องเที่ยวที่ผู้คนต่างมาชมความสวยงามของดอกไม้มานานาชนิด

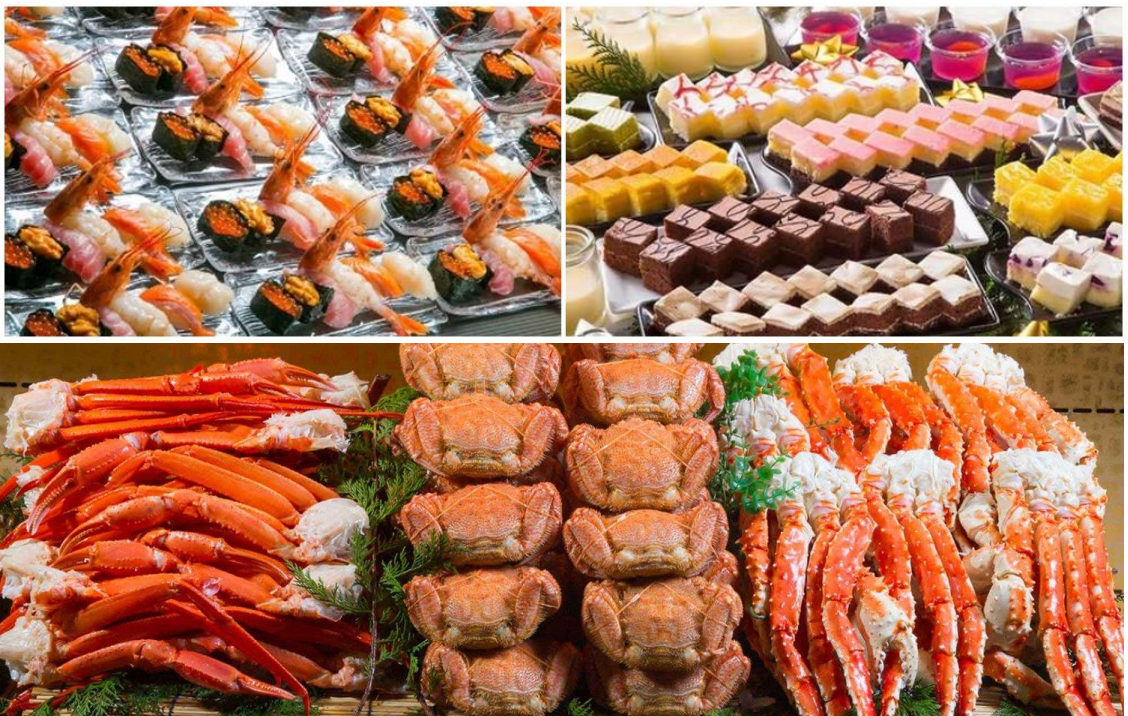


เที่ยง
บ่าย
ค่ำ

รับประทานอาหารกลางวัน ณ ภัตตาคาร

จากนั้นนำท่านเดินทางสู่ ซัปโปโร เมืองหลวงแห่งภาคเหนือ. ซัปโปโร เมืองหลวงของฮอกไกโด ตั้งอยู่ทางตอนเหนือของประเทศญี่ปุ่น มีความเป็นเมืองใหญ่พร้อมทั้งธรรมชาติที่ผสมผสานกันอย่างกลมกลืน ช่วงฤดูร้อนจะเขียวชอุ่มและสดชื่น

รับประทานอาหารค่ำ ณ ภัตตาคาร - บุฟเฟ่ต์ปิ้งย่างซีฟู้ดปูยักษ์ 3 ชนิด + ซอพดริงก์ไม่อั้น



นำท่านเข้าสู่ที่พัก Keio Plaza Hotel Sapporo หรือเทียบเท่า

<https://www.keioplaza-sapporo.co.jp/>





วันที่หก ซัปโปโร – อาคารรัฐสภาฮอกไกโด - ย่านทานุกิ

เช้า **รับประทานอาหารเช้า ณ ห้องอาหารของโรงแรม**
 จากนั้นนำท่านเดินทางสู่ **อาคารรัฐสภาฮอกไกโด** ศาลาว่าการเมืองฮอกไกโดหลังเก่า (ทำเนียบอิฐแดง) เป็นอาคารที่สร้างขึ้นจากอิฐสีแดงในปีค.ศ 1888 ในรูปแบบอเมริกันนีโอบาโรก อาคารซึ่งเป็นสัญลักษณ์ของฮอกไกโดแห่งนี้ เป็นสถานที่จัดนิทรรศการทางประวัติศาสตร์ ร้านค้า พิพิธภัณฑ์ ศูนย์ข้อมูลนักท่องเที่ยว และห้องประชุม



เที่ยง **รับประทานอาหารกลางวัน ณ ภัตตาคาร**
บ่าย จากนั้นนำท่านช้อปปิ้งต่อ **ย่านทานุกิ** เป็นถนนช้อปปิ้งที่เก่าแก่ที่สุดในฮอกไกโด เป็นย่านที่มีชื่อเสียงและเป็นสัญลักษณ์ของเมืองซัปโปโร ก่อตั้งขึ้นในปี ค.ศ. 1873 เป็นหนึ่งอาร์เคดที่ใหญ่ที่สุด ที่นี่มีลักษณะเด่นคือมีหลังคาคลุมตลอดทาง ด้วยความยาวประมาณ 1 กิโลเมตร และถูกแบ่งออกเป็นประมาณ 7-8 บล็อก ฝั่งด้านตะวันออกยาวไปจนถึงแม่น้ำ Sosei ซึ่งทั้งสองข้างทางเต็มไปด้วยร้านค้ามากกว่า 200 ร้าน มีสินค้าให้เลือกซื้อหลากหลายประเภท ไม่ว่าจะเป็น อาหาร เสื้อผ้า รองเท้า และของที่ระลึก



ค่ำ **รับประทานอาหารค่ำ ณ ภัตตาคาร**
นำท่านเข้าสู่ที่พัก Keio Plaza Hotel Sapporo หรือเทียบเท่า
<https://www.keioplaza-sapporo.co.jp/>

วันที่เจ็ด สนามบินชิโตเซะ - กรุงเทพฯ

เช้า **รับประทานอาหารเช้า ณ ห้องอาหารของโรงแรม**
 10.00 น. ออกเดินทางกลับสู่กรุงเทพฯโดย **สายการบินไทย** เที่ยวบินที่ **TG 671**
 15.00 น. เดินทางถึง**สนามบินสุวรรณภูมิ กรุงเทพฯ** โดยสวัสดิภาพ

อัตราค่าบริการ

กำหนดการเดินทาง 13 – 19 ตุลาคม 2569

ท่านละ	ราคารวมตัว	ราคาไม่รวมตัว
ผู้ใหญ่ พักห้องละ 2-3 ท่าน	89,900. -	65,900. -
เด็กอายุ 7-11 ปี พักรวมผู้ใหญ่ มีเตียง	85,900. -	65,900. -
เด็กอายุ 2-6 ปี พักรวมผู้ใหญ่ ไม่มีเตียง	76,900. -	59,900. -
พักห้องเดี่ยว เพิ่มอีกท่านละ	19,900. -	19,900. -

หมายเหตุ

1. การเดินทางในแต่ละครั้งต้องมีจำนวนผู้ร่วมเดินทาง 10 ท่านขึ้นไป
2. โรงแรม อาหาร ยานพาหนะ การบริการ ทุกพีเรียมาตรฐานเดียวกัน แต่ราคาทัวร์แตกต่างกันเนื่องจากตรงวันหยุดยาว เทศกาลสำคัญทั้งของไทยและญี่ปุ่น ราคาโรงแรมและตั๋วเครื่องบินจะสูงกว่าปกติ
3. เนื่องจากโรงแรมที่พักของญี่ปุ่นส่วนใหญ่เป็นเตียงแฝด (Twin) ลูกค้ำที่ต้องการพักเป็นเตียงคู่ (Double) บางโรงแรมอาจมีค่าใช้จ่ายเพิ่มเติม และกรณีที่โรงแรมไม่สามารถจัดห้องพักสำหรับสามท่านได้ (Triple room) ผู้เข้าพักจำเป็นต้องใช้เป็นห้องคู่ + ห้องพักเดี่ยว ลูกค้ำต้องชำระค่าห้องพักเดี่ยวเพิ่มเติม และแปลนโรงแรมส่วนใหญ่ห้องพักที่ประเภทห้องต่างกันจะไม่ใช่อยู่ใกล้กัน
4. กรณีที่ต้องการจองที่นั่ง LONG LEG จะมีค่าใช้จ่ายเพิ่มเติม และสามารถทำการจองล่วงหน้าก่อนการเดินทาง 14 วันเท่านั้น (ที่นั่ง LONG LEG ไม่สามารถกรันตีที่ว่างได้)
5. ในกรณีที่ออกตั๋วเครื่องบินไปแล้วลูกค้ำไม่สามารถเดินทางได้ ทางสายการบินไม่อนุญาตให้เปลี่ยนชื่อผู้เดินทางทุกกรณี และทางบริษัทฯ ขอสงวนสิทธิ์ในการคืนค่าบริการเนื่องจากทางบริษัทฯ ชำระค่าโรงแรม ค่าเครื่องบิน ยานพาหนะ และอาหารไปล่วงหน้าแล้ว
6. ราคานี้ไม่รวมภาษีมูลค่าเพิ่ม 7% ในกรณีขอใบกำกับภาษี

อัตรานี้รวม

- ค่าตั๋วเครื่องบินไป – กลับ ชั้นประหยัด (เดินทางไป-กลับพร้อมกรุ๊ปเท่านั้น) สายการบิน และ เส้นทางตามที่ระบุไว้เท่านั้น
- ค่าภาษีสนามบินและภาษีน้ำมันตามราคาทัวร์ ทางบริษัทฯคิดอัตรา ณ วันที่ 30 ตุลาคม 2568 หากทางสายการบินมีการเรียกเก็บเพิ่มจากวันดังกล่าว ทางบริษัทฯ ขอสงวนสิทธิ์ในการเรียกเก็บจากท่านตามความเป็นจริง
- ค่าพาหนะรับ-ส่ง และค่าเข้าชมสถานที่ท่องเที่ยวต่างๆตามรายการที่ระบุไว้เท่านั้น
- ค่าโรงแรมที่พักตามระบุในรายการหรือเทียบเท่า ห้องพักห้องละ 2-3 ท่านเท่านั้น
- ค่าอาหารและเครื่องดื่มตามรายการที่ระบุเท่านั้น

- น้ำหนักกระเป๋าเดินทาง จำนวน 1 ใบ น้ำหนักไม่เกิน 23 กก. ส่วนกระเป๋าใบเล็กอยู่ในความดูแลของท่านเอง น้ำหนักไม่เกิน 7 กก.
- ค่าประกันภัยการเดินทางต่างประเทศเงื่อนไขตามกรมธรรม์
- หัวหน้าทัวร์ผู้มีประสบการณ์นำเที่ยวคอยดูแลอำนวยความสะดวก ตลอดการเดินทางจำนวน 1 ท่าน
- น้ำดื่มบนรถวันละ 1 ขวด

เงื่อนไขการจอง

บริษัทฯ เรียกเก็บค่ามัดจำ 30,000 บาท ส่วนที่เหลือทั้งหมดชำระก่อนการเดินทาง 30 วัน หรือตามเงื่อนไขพิเศษทางบริษัทฯ กำหนด (ทางบริษัทฯ อาจมีการเรียกเก็บส่วนที่เหลือทั้งหมดก่อน 30 วัน อันเนื่องจากขณะที่เดินทางนั้นถูกจองเต็มเร็วกว่าปกติ หรือจำเป็นต้องออกตัวเครื่องบิน เพื่อเลี่ยงการเก็บส่วนค่าธรรมเนียมเชื้อเพลิง และค่าภาษีสนามบินที่ทางสายการบินมีการเปลี่ยนแปลงโดยไม่จำเป็นต้องแจ้งให้ทราบล่วงหน้า)

อัตรานี้ไม่รวม

1. ค่าทำหนังสือเดินทางพาสปอร์ต
2. ค่าใช้จ่ายส่วนตัวนอกเหนือในรายการเช่น โทรศัพท์, ค่าซักรีด, ค่าเครื่องดื่มและอาหารที่สั่งเพิ่มเติมจากรายการที่ทางบริษัทฯ จัดให้เป็นต้น
3. ค่าน้ำหนักกระเป๋าเดินทางในกรณีน้ำหนักเกินกว่าสายการบินกำหนดคือ จำนวน 1 ใบ ขึ้นละ 23 กก. ต่อท่าน
4. ค่าภาษีท่องเที่ยวหากมีการเก็บเรียกเพิ่ม
5. ค่าวีซ่าท่องเที่ยวญี่ปุ่น กรณีผู้เดินทางต่างชาติต้องขอวีซ่าญี่ปุ่น

เงื่อนไขการเดินทาง

บริษัทฯ ขอสงวนสิทธิ์ในการยกเลิกการเดินทาง กรณีมีผู้เดินทางต่ำกว่า 10 ท่าน โดยจะแจ้งให้ผู้เดินทางทราบล่วงหน้าก่อน 15 วัน การขอเปลี่ยนแปลงวันเดินทางหากผู้เดินทางมีความประสงค์จะขอเปลี่ยนแปลงวันเดินทาง สามารถทำได้โดยไม่เสียค่าใช้จ่าย ตามเงื่อนไขดังนี้

- ล่วงหน้าก่อนการเดินทาง 30 วัน ในช่วงปกติ
- ล่วงหน้าก่อนการเดินทาง 45 วัน ก่อนเดินทางในช่วงเทศกาลหรือ High Season (เทศกาลปีใหม่, ตรุษจีน, ตลอดเดือนเมษายน พฤษภาคม และเดือนตุลาคม)

ตัวเครื่องบิน

1. ในการเดินทางเป็นหมู่คณะ ผู้โดยสารจะต้องเดินทางไป-กลับพร้อมกัน หากต้องการเลื่อนวันเดินทางกลับท่านต้องชำระค่าใช้จ่ายส่วนต่างที่สายการบินเรียกเก็บ
2. การจัดที่นั่งของกลุ่ม เป็นไปโดยสายการบินเป็นผู้กำหนด ซึ่งทางบริษัทฯ ไม่สามารถเข้าไปแทรกแซงได้

3. กรณีลูกค้ายกเลิกการเดินทาง แต่ทางบริษัทฯ ได้ดำเนินการออกตั๋วไปแล้วนั้น ผู้เดินทางต้องรอ REFUND ตามระบบของสายการบินเท่านั้น และหากท่านไม่แน่ใจในวันเดินทางดังกล่าว กรุณาตรวจสอบกับเจ้าหน้าที่ฯ เพื่อยืนยัน ในกรณีที่ตัวเครื่องบินสามารถ ทำ Refund ได้หรือไม่ก่อนที่ท่านจะชำระเงินค่าตั๋ว ส่วนที่เหลือ
4. ในกรณีตั๋วแลกไมล์ หรือดำเนินการซื้อตั๋วเครื่องบินโดยไม่ใช้ตัวกรุ๊ป จำเป็นต้องรอการยืนยันการเดินทาง จากทางบริษัทก่อนเท่านั้น หากลูกค้าออกตั๋วเครื่องบินโดยไม่แจ้งให้บริษัททราบล่วงหน้า บริษัทขอสงวน สิทธิไม่รับผิดชอบต่อค่าใช้จ่ายหรือความเสียหายใดๆ ที่อาจเกิดขึ้นทั้งสิ้น

ค่าธรรมเนียมน้ำมันเชื้อเพลิงและค่าประกันวินาศภัยทางอากาศ

คิดตามอัตราที่ทางสายการบินปรับค่าธรรมเนียม ณ วันที่ล่าสุดที่มีการปรับค่าธรรมเนียมหากสายการบินมีการปรับขึ้นราคาในภายหลัง ถือเป็นค่าตั๋วส่วนเพิ่มที่ทางบริษัทฯ ขอสงวนสิทธิ์ในการเรียกเก็บตามความเป็นจริง ณ วันที่ออกตั๋ว

กระเป๋าและสัมภาระการเดินทาง

1. น้ำหนักกระเป๋าและสัมภาระเดินทาง สายการบินอนุญาตให้บรรทุกได้ห้องเครื่องบินคือ คนละ 1 ใบ ขึ้นละ 23 กก.ต่อท่าน (สำหรับผู้โดยสารชั้นประหยัด / Economy Class Passenger) หากสัมภาระมีน้ำหนักเกิน สายการบินมีสิทธิ์เรียกเก็บค่าธรรมเนียมเพิ่มได้
2. กระเป๋าใบเล็กที่สามารถนำขึ้นเครื่องได้อยู่ในความดูแลของท่านน้ำหนักไม่เกิน 7 ก.ก. และ มีความกว้าง+ ยาว+สูง ไม่เกิน 115 เซนติเมตร กว้าง ไม่เกิน 55 ซม. (22 นิ้ว) X สูง ไม่เกิน 40 ซม. (16 นิ้ว) X ลึก ไม่เกิน 25 ซม. (10 นิ้ว)
3. ในบางรายการตั๋วที่ต้องเดินทางด้วยสายการบินภายในประเทศ หรือสายการบินอื่น น้ำหนักของกระเป๋า อาจถูกกำหนดให้ต่ำหรือสูงกว่ามาตรฐานได้ ทั้งนี้ขึ้นอยู่กับข้อกำหนดของแต่ละสายการบิน ซึ่งผู้เดินทาง สามารถตรวจสอบได้จากพนักงานขายด้วยตัวเอง

กรณียกเลิกการเดินทาง

1. กรณีแจ้งยกเลิกการเดินทางล่วงหน้าก่อน 30 วัน คืนในอัตราร้อยละ 100 ของเงินค่าบริการ และหักค่าใช้จ่ายที่เกิดขึ้นตามจริง
2. กรณีแจ้งยกเลิกการเดินทางล่วงหน้าก่อน 15 วัน คืนในอัตราร้อยละ 50 ของเงินค่าบริการ และหักค่าใช้จ่ายที่เกิดขึ้นตามจริง
3. กรณีแจ้งยกเลิกการเดินทางล่วงหน้าก่อนน้อยกว่า 15 วัน ไม่คืนเงินค่าบริการ

*** หมายเหตุ ค่าใช้จ่ายที่เกิดขึ้นจริง ได้แก่ ค่าธรรมเนียมการขอวีซ่า ค่ามัดจำบัตรโดยสารเครื่องบิน และ ค่าใช้จ่ายอื่นๆที่จำเป็น ***