

C01\_4

# PEACH CHENGDU 6DAYS 5NIGHTS (หวงหลง-จิ่วจ้ายโกว)

📍 เติ้งตุ ฉู่เจียงเยี่ยน หวงหลง จิ่วจ้ายโกว (ไม่ลงร้านช้อปปิ้ง)



## ทำไม ต้องไปกับเรา ?

- ✈️ | สายการบินระดับชาติ
- 🏨 | โรงแรมทำเลดี ได้มาตรฐาน
- 👤 | คน 10 ท่าน ออกเดินทางแน่นอน
- 💰 | ราคารวมทุกอย่าง ไม่ต้องจ่ายเพิ่ม
- 📄 | บัตรเครดิตผ่อน 0%
- 🍷 | บริการน้ำดื่ม ทุกวัน



### เมนูและกิจกรรมแนะนำ



ชาบูหม่าล่า  
ต้นตำหรับ



โรงแรมระดับมาตรฐาน  
และไม่ลงร้านช้อปปิ้ง



ฟรี! ออกซิเจน  
ท่านละ 1 กระป๋อง



TG 618 (10.15) ✈️ TG 618 (14.25) TG 619 (15.55) ✈️ TG 619 (18.00)  
**BKK** 3.00 ชั่วโมง **TFU** **TFU** 3.00 ชั่วโมง **BKK**  
 กรุงเทพฯ ขาไป เงินดู เงินดู ขากลับ กรุงเทพฯ

พ.ค. 13-18, 27-01 มี.ย.  
 มี.ย. 03-08, 24-29  
 ก.ค. 08-13, 29-03 ส.ค.  
 ส.ค. 12-17, 26-31

**49,900.-**

ก.ย. 02-07, 16-21

**51,900.-**

วันที่	โปรแกรมการเดินทาง	มื้ออาหาร			โรงแรม
		เช้า	กลางวัน	เย็น	
1	✈️ กรุงเทพฯ – เติ้งตุ โดย TG 618 (10.15-14.25) - เมืองฉู่เจียงเยี่ยน เมืองโบราณฉู่เจียงเยี่ยน ธารน้ำสีฟ้า	-	-	✓	Dujiangyan Tianfu Source Hotel หรือเทียบเท่า โรงแรมระดับ 5 ดาว หรือเทียบเท่า 📶 📷
2	จตุรัสหย่างเทียนวู่ รูปปั้นแพนด้าเซลฟี่ - หุบเขาแพนด้า ฉู่เจียงเยี่ยน - ทะเลสาบเต๋อซี	✓	✓	✓	Yunshangyue Home Resort Hotel หรือเทียบเท่า โรงแรมระดับ 4 ดาว หรือเทียบเท่า 📶 📷
3	เมืองโบราณชงพาน - อุทยานหวงหลง (รวมกระเช้าขึ้น-ลง และ รถกอล์ฟ-รถม้า) - จิ่วจ้ายโกว	✓	✓	✓	InterContinental Resort Jiuzhai Paradise หรือเทียบเท่า โรงแรมระดับ 5 ดาว หรือเทียบเท่า 📶 📷
4	จิ่วโจ้วโกว - เขตอุทยานแห่งชาติจิ่วจ้ายโกว (รวมรถเช่าอุทยาน)	✓	✓	✓	InterContinental Resort Jiuzhai Paradise หรือเทียบเท่า โรงแรมระดับ 5 ดาว หรือเทียบเท่า 📶 📷
5	นั่งรถไฟความเร็วสูงชั้น 2 กลับฉิ่งตุ - วัดต้าฉือ - ดูแพนด้ายักษ์ - ถนนคนเดินซุนชี่ลู่ + POP MART	✓	✓	✓	Sheraton Chengdu Lido Hotel หรือเทียบเท่า โรงแรมระดับ 5 ดาว หรือเทียบเท่า 📶 📷
6	ฉิ่งตุ - ถนนคนเดินชวยกวงชวยแคม ✈️ ฉิ่งตุ - กรุงเทพฯ โดย TG 619 (15.55-18.00)	✓	-	-	อาหาร รวม 14 มื้อ 📶 สัญญาณ 📶 ครอบคลุม 📶 ฟรี 📶 WIFI 📶 ใกล้เคียง 📶 ช้อปปิ้ง 📶 ใกล้เคียง 📶 ท่องเที่ยว



สอบถามรายละเอียดเพิ่มเติม  
02-676-3200

ผู้ช่วยที่ดีที่สุด ด้านการท่องเที่ยว

@siamorchardgroup

www.siamorchardgroup.com

**วันแรก**      **กรุงเทพฯ – เฉิงตู – เมืองตูเจียงเยียน – เมืองโบราณ**

07.00 น.      คณะพร้อมกันที่ ท่าอากาศยานสุวรรณภูมิ ผู้โดยสารขาออก ชั้น 4 เคาน์เตอร์ E สายการบินไทย โดยมีเจ้าหน้าที่ของบริษัทฯ คอยให้การต้อนรับและอำนวยความสะดวกด้านเอกสารและสัมภาระ

10.15 น.      ออกเดินทางสู่ **เมืองเฉิงตู** โดยสายการบินไทย เที่ยวบินที่ TG 618

14.25 น.      เดินทางถึง **เมืองเฉิงตู** เมืองเอกของมณฑลเสฉวน สาธารณรัฐประชาชนจีน มีชื่อเสียงทางประวัติศาสตร์ ก่อนคริสต์ศักราช 500 กว่าปี ภูมิประเทศเป็นที่ราบลุ่มแอ่งกระทะที่ล้อมรอบไปด้วยภูเขาและที่ราบสูง มีแม่น้ำแยงซี หมินเจียง หย่าหลง และเจียงหลง รวม 4 สายไหลผ่าน ถือเป็นเมืองที่มีพื้นที่อุดมสมบูรณ์จนได้รับฉายาว่าเป็น “เมืองสวรรค์” นำท่านผ่านขั้นตอนการตรวจคนเข้าเมืองและพิธีการทางศุลกากร

ได้เวลาอันสมควรนำท่านเดินทางสู่ **เมืองตูเจียงเยียน** เมืองโบราณแห่งมณฑลเสฉวน ไม่ได้มีเพียงความงดงามของธรรมชาติเท่านั้น แต่ยังเต็มไปด้วยเรื่องราวของภูมิปัญญาโบราณที่เปลี่ยนแปลงและยกระดับการบริหารจัดการน้ำอย่างเป็นระบบ ซึ่งที่ตูเจียงเยียนแห่งนี้ก็ได้กลายเป็นมรดกโลกโดย UNESCO อีกด้วย และนำท่านชม **ธารน้ำสีฟ้า** สุโดโรแมนติก เซียน ตูเจียงเยียน Dujiangyan สะพานหนานเฉียว เมืองเฉิงตู



**ค่ำ**      **รับประทานอาหารค่ำ ณ ภัตตาคาร**

**นำท่านเข้าสู่ที่พัก Dujiangyan Tianfu Source Hotel หรือเทียบเท่า ระดับ 5 ดาว**

<https://hk.trip.com/hotels/dujiangyan-hotel-detail-1411245/tianfu-source-hotel/>



**วันที่สอง**

**จตุรัสหย่างเทียนวู่ รูปปั้นแพนด้าเซลฟี - หุบเขาแพนด้า ตูเจียงเยียน - ทะเลสาบเต๋อซี**

**เช้า**

**รับประทานอาหารเช้า ณ ห้องอาหารของโรงแรม**

จากนั้นนำท่านเดินทางสู่ **จตุรัสหย่างเทียนวู่** ตั้งอยู่ใจกลางเมืองเฉิงตู มณฑลเสฉวน ประเทศจีน แลนด์มาร์กใหม่ล่าสุดที่กลายเป็นจุดเช็คอินยอดนิยมอย่างรวดเร็ว ด้วย รูปปั้นแพนด้ายักษ์กำลังนอนในท่าถ่ายเซลฟี ขนาดมหึมา ที่ทั้งน่ารักและสะดุดตาจนใครมาเยือนเฉิงตูต้องขอถ่ายรูปคู่ไว้เป็นที่ระลึกบรรยากาศรอบ ๆ จตุรัสเต็มไปด้วย ตึกสมัยใหม่ ร้านค้า คาเฟ่ และพื้นที่สาธารณะ ทำให้ที่นี่ไม่ใช่แค่แลนด์มาร์กถ่ายรูปเท่านั้น แต่ยังเป็นจุดพักผ่อน เดินเล่น และใช้เวลาชิล ๆ ท่ามกลางวิวเมืองเฉิงตูได้ตลอดวัน จากนั้นนำท่านเดินทางสู่ **หุบเขาแพนด้า ตูเจียงเยียน** ตั้งอยู่ในมณฑลเสฉวน เป็นศูนย์วิจัยและเพาะพันธุ์หมีแพนด้ายักษ์ที่เน้นการปรับตัวเข้าสู่ป่ากึ่งธรรมชาติ บรรยากาศร่มรื่น คนน้อยกว่าศูนย์ในเฉิงตู เดินชมได้ใกล้ชิดทั้งแพนด้ายักษ์และแพนด้าแดง



**กลางวัน**

**รับประทานอาหารกลางวัน ณ ภัตตาคาร**

**บ่าย**

จากนั้นนำท่านเดินทางสู่ **อำเภอเต๋อซี** ระหว่างทางพาทุกท่านแวะ **ทะเลสาบเต๋อซี** เป็นทะเลสาบสวยงามของเมืองเฉิงตู มีน้ำทะเลสีเขียวตั้งเทือกคอร์ดัย ทะเลสาบนี้ ตั้งอยู่บนที่ราบสูง สลับด้วยแนวทิวเขา เกิดขึ้นจากแผ่นดินไหวอย่างรุนแรงบ่อยครั้ง และได้กลืนทั้งเมืองอยู่ใต้ทะเลสาบ นักท่องเที่ยวจะได้ชมความงามของธรรมชาติ ท้องฟ้าใส และทะเลสีเขียว



**ค่ำ**

**รับประทานอาหารค่ำ ณ ห้องอาหารของโรงแรม**

**นำท่านเข้าสู่ที่พัก Yunshangyue Home Resort Hotel หรือเทียบเท่า ระดับ 4 ดาว**

<https://m.ctrip.com/html5/hotel/hotel/detail/82540802.html>





**วันที่สาม เมืองโบราณซงพาน - อุทยานหวงหลง  
(รวมกระเช้าขึ้น-ลง และ รถแบตเตอร์รี่ไป-กลับ) - จิวจ้ายโกว**

**เช้า รับประทานอาหารเช้า ณ ห้องอาหารของโรงแรม**

จากนั้นนำท่านเดินทางเข้าสู่เมือง **หวงหลง** แหล่งมรดกโลกที่งดงามด้วยภูมิประเทศภูเขาสูงยอดปกคลุมด้วยหิมะ ตั้งอยู่ทางตะวันตกเฉียงเหนือของมณฑลเสฉวน ประเทศสาธารณรัฐประชาชนจีน ระหว่างทางพาทุกท่านแวะ **เมืองโบราณซงพาน** เป็นเมืองชายแดนจีน-ทิเบต ในสมัยโบราณเป็นเมืองที่ใช้แลกเปลี่ยนสินค้าชาวฮั่นและชาวทิเบต ซึ่งชาวฮั่นนิยมนำใบชา ผ้าแพร เกลือและของใช้ประจำวันมาแลกเปลี่ยนม้า แกะ ขนแกะ และหนังสัตว์ของชาวทิเบต กำแพงเมืองซงพาน สร้างในสมัยราชวงศ์หมิง มีพลเมือง 1 แสนกว่าคน ปี ค.ศ. 1933 ทหารจีนแดงเดินทางไกลผ่านซงพาน นายพลหลิวป้อเจิง สาบานผูกมิตรกับหัวหน้าชาวเผ่าทิเบต เชียง อิสลาม และได้รับการสนับสนุนและได้ข้ามแดนไปทางภาคเหนือ



**กลางวัน รับประทานอาหารกลางวัน ณ ภัตตาคาร**

จากนั้นนำท่านเดินทาง **อุทยานหวงหลง (รวมกระเช้าขึ้น-ลง และ รถแบตเตอร์รี่ไป-กลับ)** ชมความงามของธรรมชาติที่สร้างสรรค์ อุทยานแห่งชาติหวงหลงเป็นลำธารสายหนึ่งไหลมาจากภูเขาหิมะนับพันๆ ปี จนหินปูนเกิดตกตะกอนเป็นแอ่งเป็นชั้น ทั้งเล็กและใหญ่กว่า 4,000 ชั้น สูงตั้งแต่ 1.5 - 4.5 เมตร น้ำสีรุ้งในอ่าง เปรียบเปรยเป็นที่เล่นน้ำของนางฟ้าชั้นสวรรค์ ลำธารเรียงรายลดหลั่นเป็นระยะกว่า 3,000 เมตร เป็นรูปร่างต่างๆ แสนมหัศจรรย์และงดงาม ไม่มีที่ใดในโลกเทียบได้ จนมีชื่อว่า หวงหลง หรือ อุทยานแห่งชาติมังกรจากนั้นนำท่านเดินทางสู่ **จิวจ้ายโกว**



**ค่ำ รับประทานอาหารค่ำ ณ ภัตตาคาร**

**นำท่านเข้าสู่ที่พัก InterContinental Resort Jiuzhai Paradise หรือเทียบเท่า ระดับ 5 ดาว**

<https://www.ihg.com/intercontinental/hotels/cn/zh/jiuzhaigou/jzhha/hoteldetail>



**วันที่สี่ จิวจี้โกว – เขตอุทยานแห่งชาติจิวจ้ายโกว (รวมรถเหมาอุทยาน)**

**เช้า**                      **รับประทานอาหารเช้า ณ ห้องอาหารของโรงแรม**

นำท่านเดินทางต่อ ท่านจะได้พบกับความงดงามของ **เขตอุทยานแห่งชาติจิวจ้ายโกว (รวมรถเหมาอุทยาน) \*\*** หมายเหตุ ในกรณีที่ทางบริษัทไม่สามารถจองรถเหมาอุทยานได้ เนื่องจากมีจำนวนจำกัดในการจอง ทางบริษัทขอสงวนสิทธิ์คืนเงินให้ลูกค้า \*\*\* ผ่านเส้นทางที่ท่านจะได้ชมทิวทัศน์ที่แปลกตาทั้งภูเขาที่สะท้อนกับแสงพระอาทิตย์ทัศนียภาพของลานาหมิงเจียงทอดยาวเป็นแนวคดเคี้ยวเมื่อมองจากที่สูงผ่านเส้นทางคดโค้งไปตามขุนเขาและโตรกผา ซึ่งเส้นทางนี้เป็นเส้นทางสำคัญในสมัยโบราณเพราะเป็นเส้นทางที่ศัตรูใช้รุกรานเสฉวนตั้งแต่รัฐฉินก๊กโจโฉ หรือพรรคคอมมิวนิสต์ ผ่านยอดเขาที่สูงที่สุดตู้เจียงชาน ที่ระดับความสูง 4,200 เมตร ก่อนจะค่อยๆ ลดระดับลง และเลี้ยวลดไปตามทาง

**กลางวัน**                **รับประทานอาหารกลางวัน ณ ภัตตาคาร – เซ็ตโต๊ะในอุทยาน**

**บ่าย**                        หลังอาหารกลางวัน นำท่านชมเที่ยวชมจุดท่องเที่ยวไฮไลต์ในจิวจ้ายโกว

**ทะเลสาบยาว** ทะเลสาบยาว (Long Lake) เป็นทะเลสาบที่ใหญ่ที่สุดในจิวจ้ายโกว มีความยาวกว่า 7 กิโลเมตร พื้นที่กว่า 581 ไร่ อีกทั้งยังมีความลึกที่สุดอีกด้วย รูปร่างของทะเลสาบเป็นรูป



พระจันทร์เสี้ยว น้ำในทะเลสาบเป็นสีฟ้าสวยงาม มาจากหิมะบนภูเขาที่ละลายลงมา ล้อมรอบด้วยวิวภูเขาที่เต็มไปด้วยต้นสน บรรยากาศดีงามมากๆ

**ทะเลสาบ5สี (Five Flower Lake)** ทะเลสาบที่จัดเป็นไฮไลท์ของจี๋จ้ายโกว ด้วยผืนน้ำใน ทะเลสาบที่ไล่เฉดสีฟ้า-เขียว และเปล่งประกายเหมือนสีรุ้ง สีของน้ำทะเลสาบที่เห็นนี้เกิดจากแคลเซียมคาร์บอเนตและพืชน้ำชนิดต่างๆ อีกทั้งน้ำยังใสจนเห็นพื้นทะเลสาบเลยทีเดียว ในช่วงใบไม้เปลี่ยนสีก็จะยิ่งสวยงามเป็นพิเศษ ด้วยสีส้มจากธรรมชาติ จัดว่าสวยที่สุดในจี๋จ้ายโกว

**ทะเลสาบกระจก (Mirror Lake)** เป็นทะเลสาบที่ผืนน้ำใสและสะท้อนวิวธรรมชาติโดยรอบทั้งภูเขาและท้องฟ้าออกมาได้สวยงามราวกับกระจก ยิ่งในวันที่ฟ้าเปิดและมีแสงแดดอ่อนๆ ก็จะยิ่งสวยงามเป็นพิเศษ



**ทะเลสาบแรด (Rhino Lake)** ทะเลสาบที่ใหญ่เป็นอันดับสองในอุทยานจี๋จ้ายโกว แล้วยังมีบรรยากาศที่เปลี่ยนไปตามฤดูกาล เช่นฤดูใบไม้ผลิและฤดูร้อน บรรยากาศรอบๆ จะเป็นสีเขียวพร้อมด้วยดอกไม้ใบหญ้า ส่วนในฤดูใบไม้ร่วงจะเต็มไปด้วยสีส้มแดงของใบไม้เปลี่ยนสี ผืนน้ำในทะเลสาบใสสะท้อนวิวธรรมชาติโดยรอบ

**ทะเลสาบนกยูง (PEACOCK LAKE)** รูปร่างลักษณะคล้ายนกยูง มีน้ำสีฟ้า ใสในบริเวณร่องน้ำลึก และสีเขียวมรกตในบริเวณร่องน้ำตื้น ท่อประกายสีทองยามสะท้อนกับแสงแดด ตัวทะเลสาบนั้นตั้งอยู่ภายในหุบเขาที่เต็มไปด้วยต้นไม้นานาชนิด

**\*\*หมายเหตุ** การท่องเที่ยวอุทยานจี๋จ้ายโกว ทางอุทยานมีการจำกัดจำนวนนักท่องเที่ยวในแต่ละวัน ดังนั้นการชมธรรมชาติได้มากน้อยขึ้นอยู่กับความว่องไวของคณะทัวร์ และจำนวนนักท่องเที่ยวในวันนั้นๆ หรือสถานที่ท่องเที่ยวบางจุดมีการจำกัดเวลา และบางจุดอาจจะปิดไม่ให้เห็นชมไม่ว่าด้วยเหตุผลใดๆ ทั้งสิ้น บริษัทขอสงวนสิทธิ์ไม่คืนเงินใดๆ ในกรณีที่คณะไม่สามารถเข้าชมครบทุกจุด โดยไม่ต้องแจ้งให้ทราบล่วงหน้า และในกรณีที่ไม่สามารถเข้าชมอุทยานจี๋จ้ายโกวได้ไม่ว่าจะด้วยสภาพอากาศหรือเหตุผลใดๆ (ถือประกาศจากทางอุทยานเป็นสำคัญ)\*\*

ค่า

รับประทานอาหารค่ำ ณ ภัตตาคาร

นำท่านเข้าสู่ที่พัก InterContinental Resort Jiuzhai Paradise หรือเทียบเท่า ระดับ 5 ดาว

<https://www.ihg.com/intercontinental/hotels/cn/zh/jiuzhaigou/jzhha/hotel/detail>

วันที่ทำ

นั่งรถไฟความเร็วสูงชั้น 2 กลับเฉิงตู - วัดต้าฉือ - ดูแพนด้ายักษ์ - ถนนคนเดินชุนซีลู่ + POP MART

เช้า

รับประทานอาหารเช้า ณ ห้องอาหารของโรงแรม

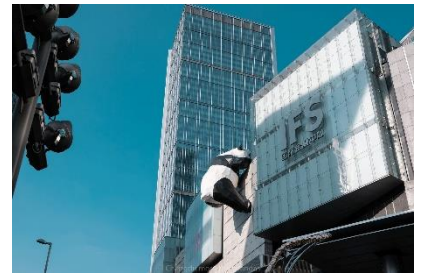
จากนั้นนำท่านนั่งรถไฟความเร็วสูง เพื่อกลับสู่ เฉิงตู จากนั้นนำท่านสู่ วัดต้าจื่อตั้งอยู่ในใจกลางเมืองเฉิงตู มณฑลเสฉวน ประเทศจีน เป็นวัดพุทธนิกายมหายานที่มีชื่อเสียงโด่งดังและเก่าแก่ที่สุดแห่งหนึ่งในภูมิภาคตะวันตกเฉียงใต้ของจีน อารามแห่งนี้เปี่ยมไปด้วยเสน่ห์ดึงดูดผู้คนจากทั่วทุกมุมโลก ด้วยประวัติศาสตร์อันยาวนานกว่า 1,600 ปี สถาปัตยกรรมอันงดงาม และความศักดิ์สิทธิ์ขององค์พระพุทธรูป



กลางวัน  
บ่าย

### รับประทานอาหารกลางวัน ณ ภัตตาคาร

นำท่านเดินทางสู่ ถนนคนเดินชุนซีลู่ (Chunxi Road) เป็นย่านช้อปปิ้งทันสมัยชื่อดัง ที่นี่เป็นถนนขนาดใหญ่ และเป็นถนนปิดที่ไม่ให้รถวิ่งผ่านเข้าไปได้ ภายในถนนคนเดินชุนซีลู่ สองฝากฝั่งของถนนมีแต่ร้านค้าขายสินค้ามากมาย ตั้งแต่ร้านแบรนด์เนมชื่อดัง สินค้าแบรนด์จีน มีสินค้ามากมายให้เลือกซื้อ อาทิ เสื้อผ้า รองเท้า เครื่องสำอาง เครื่องดื่ม อาหารการกิน เป็นต้น ให้ท่านอิสระช้อปปิ้ง ณ ร้าน POP MART ศูนย์รวม ART TOY สุดน่ารักที่เป็นกระแสอยู่ในขณะนี้ เลือกซื้อกล่องสุ่มหลากหลายรุ่นไม่ว่าจะเป็น ลากูนู มอลลี และอีกมากมาย ให้ท่านได้เลือกอย่างจุใจ และชมจุดน่ารักของถนนนี้ท่านจะได้เห็น เป็น แพนด้ายักษ์ ที่อ้วนน่ารักกำลังป้ายปิ่นตึก เป็นประติมากรรม แพนด้ายักษ์ปิ่นตึก อยู่บนอาคาร IFS ในใจกลางเมืองเฉิงตู ให้ท่านถ่ายรูปตามอัธยาศัย



ค่ำ

### รับประทานอาหารค่ำ ณ ภัตตาคาร – บุฟเฟ่ต์หมาล่า

นำท่านเข้าสู่ที่พัก Sheraton Chengdu Lido Hotel หรือเทียบเท่า ระดับ 5 ดาว

<https://th.trip.com/hotels/chengdu-hotel-detail-426544/sheraton-chengdu-lido-hotel/>





**วันที่หก**      **เฉิงตู – ถนนชอยกว้างชอยแคบ - สนามบินเฉิงตู – กรุงเทพฯ**

**เช้า**                      **รับประทานอาหารเช้า ณ ห้องอาหารของโรงแรม**

นำท่านเดินทางสู่ ถนนชอยกว้างชอยแคบ หรือถนนคนเดินควานจ้าย (Kuanxiangzi Alley) ถนนโบราณหรือในชื่อภาษาไทยจะถูกแปลออกมาว่า "ถนนชอยกว้างชอยแคบ" ได้จากขนาดถนนว่า หากถนนมีความกว้างนั้นหมายถึงพื้นที่สำหรับคนชนชั้นสูง แต่หากเป็นชอยแคบๆ ก็จะเป็นที่พักอาศัยของคนที่มีฐานะปานกลาง ก่อนจะมีการบูรณะให้กลายเป็นแหล่งท่องเที่ยว ถนนคนเดินควานจ้าย มีการจัดทำเป็นร้านค้าต่างๆ ไม่ว่าจะเป็นของใช้ ของฝากจากเมืองเฉิงตูโดยยังคงความเป็นสถาปัตยกรรมสมัยโบราณ

**กลางวัน**                      **รับประทานอาหารกลางวัน ณ ภัตตาคาร**

จากนั้น นำคณะเดินทางสู่สนามบิน เพื่อตรวจเช็คสัมภาระและเอกสารการเดินทาง

**15.55 น.**                      เดินทางกลับกรุงเทพฯ โดย **สายการบินไทย** เที่ยวบินที่ **TG 619**

**18.00 น.**                      เดินทางถึงท่าอากาศยานสุวรรณภูมิ กรุงเทพฯ โดยสวัสดิภาพ



## อัตราค่าบริการ

<u>กำหนดการเดินทาง</u>	พฤษภาคม	13 - 18, 27 - 01 มิถุนายน
	มิถุนายน	03 - 08, 24 - 29
	กรกฎาคม	08 - 13, 29 - 03 สิงหาคม
	สิงหาคม	12 - 17, 26 - 31

ราคาท่านละ	ราคารวมตัวเครื่องบิน	ราคาไม่รวมตัวเครื่องบิน
ผู้ใหญ่ พักห้องละ 2 ท่าน	49,900. -	39,900. -
เด็กอายุต่ำกว่า 12 ปี พักกับผู้ใหญ่ 1 ท่าน มีเตียงเสริม	46,900. -	39,900. -
เด็กอายุต่ำกว่า 12 ปี พักกับผู้ใหญ่ 2 ท่าน มีเตียงเสริม	46,900. -	39,900. -
พักห้องเดี่ยวเพิ่มอีกท่านละ	7,900. -	7,900. -

### กำหนดการเดินทาง กันยายน 02 - 07, 16 - 21

ราคาท่านละ	ราคารวมตัวเครื่องบิน	ราคาไม่รวมตัวเครื่องบิน
ผู้ใหญ่ พักห้องละ 2 ท่าน	51,900. -	41,900. -
เด็กอายุต่ำกว่า 12 ปี พักกับผู้ใหญ่ 1 ท่าน มีเตียงเสริม	51,900. -	41,900. -
เด็กอายุต่ำกว่า 12 ปี พักกับผู้ใหญ่ 2 ท่าน มีเตียงเสริม	51,900. -	41,900. -
พักห้องเดี่ยวเพิ่มอีกท่านละ	7,900. -	7,900. -

### หมายเหตุ

1. การเดินทางในแต่ละครั้งต้องมีผู้ใหญ่เดินทางจำนวน 10 ท่านขึ้นไป
2. ราคานี้อาจเปลี่ยนแปลงได้เนื่องจากการผันผวนของราคาค่าน้ำมันเชื้อเพลิงที่อาจเกิดขึ้นได้ในภายหลังการออกราคานี้

### อัตรานี้รวม

- ค่าตัวเครื่องบินไป - กลับ ชั้นประหยัดสายการบินและเส้นทางตามระบุในรายการ รวมค่าภาษีสนามบินแล้ว
- ค่าโรงแรมห้องพัก 2 ท่านต่อห้องตามรายการที่ระบุเท่านั้น
- ค่าอาหาร เครื่องดื่มตามรายการที่ระบุเท่านั้น
- ค่าพาหนะรับส่ง และค่าเข้าชมสถานที่ต่างๆตามรายการที่ระบุเท่านั้น
- ค่ามัคคุเทศก์ของบริษัทฯจากกรุงเทพฯที่คอยอำนวยความสะดวกแก่ท่านตลอดการเดินทางในต่างประเทศ
- ค่าขนกระเป๋าเดินทางน้ำหนักรวมไม่เกิน 23 กก. ต่อท่าน
- ค่าประกันอุบัติเหตุระหว่างการเดินทาง จากบริษัทประกันในประเทศไทย คุ้มครองในวงเงินท่านละ 1,000,000 บาท

## อัตรานี้ไม่รวม

- ☒ ค่าทำหนังสือเดินทางหรือพาสปอร์ต
- ☒ ค่าใช้จ่ายส่วนตัวนอกเหนือในรายการเช่นค่าโทรศัพท์, ค่าซักรีด, ค่าเครื่องดื่มและอาหารที่สั่งเพิ่มเติมจากรายการที่ทางบริษัทฯ จัดให้ เป็นต้น
- ☒ ค่าน้ำหนักกระเป๋าเดินทางในกรณีน้ำหนักเกินกว่าสายการบินกำหนด คือ 23 กิโลกรัมต่อท่าน
- ☒ ค่าธรรมเนียมในการยื่นใบอนุญาตสำหรับคนต่างด้าวที่กลับเข้าประเทศ
- ☒ ค่าภาษีท่องเที่ยว หากมีการเรียกเก็บเพิ่ม

## เงื่อนไขการเดินทาง

- ❖ บริษัทฯ ขอสงวนสิทธิ์ในการยกเลิกการเดินทางกรณีมีผู้เดินทางต่ำกว่า 10 ท่านโดยจะแจ้งให้ผู้เดินทางทราบล่วงหน้าก่อน 15 วัน
- ❖ บริษัทฯ ขอสงวนสิทธิ์ในการปรับเปลี่ยนโปรแกรมเพื่อความเหมาะสมโดยมีต้องแจ้งล่วงหน้า สาเหตุอันเนื่องมาจากการล่าช้าของสายการบิน, การนัดหยุดงาน, ภัยธรรมชาติ, การก่อวินาศกรรม, การก่อจลาจล, อุบัติเหตุฯลฯ โดยจะคำนึงถึงผลประโยชน์ของผู้เดินทางเป็นสำคัญ
- ❖ บริษัทฯ จะไม่รับผิดชอบค่าใช้จ่ายที่เกิดขึ้นหากท่านถูกปฏิเสธการเข้าเมืองอันเนื่องจากการกระทำที่ส่อไปในทางผิดกฎหมายหรือการหลบหนีเข้าเมืองฯลฯ และจะไม่คืนเงินค่าทัวร์ที่ชำระมาแล้ว
- ❖ บริษัทฯ ขอสงวนสิทธิ์ในการยกเลิกการเดินทางในกรณีที่เกิดภัยพิบัติทางธรรมชาติ อาทิ ซึนามิ แผ่นดินไหว ภูเขาไฟระเบิด อุทกภัย वादภัย ฯลฯ อันเนื่องจากการควบคุมของบริษัทฯ โดยทางบริษัทฯ จะขอเก็บเฉพาะค่าใช้จ่ายที่เกิดขึ้นตามจริงเท่านั้น เช่น ค่ามัดจำตัวเครื่องบิน, ค่าวีซ่าในกรณีที่ยื่นวีซ่าแล้ว และค่ามัดจำห้องพัก ฯลฯ

## การชำระเงิน

- ❖ ส่งใบจองทัวร์และชำระเงินมัดจำภายใน 3 วันนับจากวันที่จอง เงินมัดจำถือเป็นการยืนยันการจองของท่าน
  - เงินท่านละ 20,000 บาท
- ❖ ชำระค่าทัวร์ส่วนที่เหลือทั้งหมดล่วงหน้า 14 วันก่อนเดินทาง
- ❖ ช่วงเทศกาล หรือ High Season (เทศกาลปีใหม่ ตรุษจีน ตลอดเดือนเมษายน วันแรงงาน และตลอดเดือนตุลาคม ต้องชำระล่วงหน้า 21 วันก่อนการเดินทาง)
- ❖ หากท่านไม่ชำระเงินส่วนที่เหลือตามกำหนดวันดังกล่าว ทางบริษัทฯ ถือว่าท่านยกเลิกการเดินทางโดยไม่มีเงื่อนไขและขอสงวนสิทธิ์ในการคืนเงินตามเงื่อนไขการยกเลิก
- ❖ เมื่อท่านได้ ชำระเงินมัดจำหรือทั้งหมด ไม่ว่าจะเป็นการชำระผ่านบัญชี ของบริษัทฯ หรือชำระโดยตรงกับทางบริษัทฯ จะขอถือว่าท่านรับทราบและยอมรับในเงื่อนไขต่างๆ ของบริษัทฯ ที่ได้ระบุไว้โดยทั้งหมด

## การขอเปลี่ยนแปลงวันเดินทาง

- ❖ หากผู้เดินทางมีความประสงค์จะขอเปลี่ยนแปลงวันเดินทางสามารถทำได้โดยไม่เสียค่าใช้จ่าย ตามเงื่อนไข ดังนี้
  - ล่วงหน้าก่อนการเดินทาง 21 วันในช่วงปกติ

- ล่วงหน้าก่อนการเดินทาง 30 วันก่อนการเดินทางในช่วงเทศกาลหรือ HIGH SEASON (เทศกาลปีใหม่, ตรุษจีน, ตลอดเดือนเมษายน, พฤษภาคมและเดือนตุลาคม)

### ตัวเครื่องบิน

- ❖ ในการเดินทางเป็นหมู่คณะผู้โดยสารจะต้องเดินทางไป-กลับพร้อมกันหากต้องการเลื่อนวันเดินทางกลับท่านจะต้องชำระค่าใช้จ่ายส่วนต่างที่สายการบินเรียกเก็บและการจัดที่นั่งของกรุ๊ปเป็นไปโดยสายการบินเป็นผู้กำหนดซึ่งทางบริษัทฯไม่สามารถเข้าไปแทรกแซงได้และในกรณียกเลิกการเดินทางถ้าทางบริษัทฯได้ดำเนินการออกตัวเครื่องบินไปแล้วผู้เดินทางต้องรอ REFUND ตามระบบของสายการบินเท่านั้นและหากท่านไม่แน่ใจในวันเดินทางดังกล่าวควรตรวจสอบกับเจ้าหน้าที่ฯเพื่อยืนยันในกรณีที่ตัวเครื่องบินสามารถทำ REFUND ได้หรือไม่ก่อนที่จะชำระเงินค่าทัวร์ส่วนที่เหลือ

### การสะสมไมล์ของสายการบิน

- ❖ การเดินทางเป็นหมู่คณะของการบินไทยในกรณีตัวกรุ๊ปสามารถสะสมไมล์กับเครือ Star Alliance ได้ 50% , ออสเตรเลียแอร์ไลน์ 100 % , ส่วนสายการบินฟินแอร์ , ลูฟท์ฮันซ่า , สแกนดิเนเวียแอร์ไลน์ , สิงคโปร์แอร์ไลน์ขึ้นอยู่กับเงื่อนไขการสะสมไมล์ของสายการบินนั้นๆซึ่งการเปลี่ยนแปลงเงื่อนไขบางส่วนหรือทั้งหมดเป็นสิทธิของสายการบินเท่านั้น

### ค่าธรรมเนียมน้ำมันเชื้อเพลิงและค่าประกันวินาศภัยทางอากาศ

- ❖ คิดตามอัตราที่ทางสายการบินปรับค่าธรรมเนียม ณ.วันที่ล่าสุดที่มีการปรับค่าธรรมเนียม
- ❖ หากสายการบินมีการปรับขึ้นราคาในภายหลังถือเป็นค่าทัวร์ส่วนเพิ่มที่ทางบริษัทฯขอสงวนสิทธิ์ในการเรียกเก็บตามความเป็นจริงณวันที่ออกตั๋ว

### กรณียกเลิกการเดินทาง

1. กรณีแจ้งยกเลิกการเดินทางล่วงหน้าก่อน 30 วัน คิดในอัตราร้อยละ 100 ของเงินค่าบริการ และหักค่าใช้จ่ายที่เกิดขึ้นตามจริง
2. กรณีแจ้งยกเลิกการเดินทางล่วงหน้าก่อน 15 วัน คิดในอัตราร้อยละ 50 ของเงินค่าบริการ และหักค่าใช้จ่ายที่เกิดขึ้นตามจริง
3. กรณีแจ้งยกเลิกการเดินทางล่วงหน้าก่อนน้อยกว่า 15 วัน ไม่คืนเงินค่าบริการ

\*\*\*หมายเหตุ ค่าใช้จ่ายที่เกิดขึ้นจริง ได้แก่ ค่าธรรมเนียมการขอวีซ่า ค่ามัดจำบัตรโดยสารเครื่องบิน และค่าใช้จ่ายอื่นๆที่จำเป็น \*\*\*