

J14\_2

# APPLE SAPPORO LAVENDER 7DAYS 5NIGHTS (CHERRY PICKING)

📍 ชิโตเซ อซาฮิกาวา บีอะ ฟุราโนะ โอตารุ ซัปโปโร



## ทำไม ต้องไปกับเรา ?

- ✈️ สายการบินระดับชาติ
- 🏨 โรงแรมทำเลดี ได้มาตรฐาน
- 👤 ครบ 10 ท่าน ออกเดินทางแน่นอน
- 💰 ราคาทุกอย่าง ไม่ต้องจ่ายเพิ่ม
- 💳 บัตรเครดิตผ่อน 0%
- 🚰 บริการน้ำดื่ม ทุกวัน
- 📶 ฟรี Wifi On Bus



TG 670 (23.45) ✈️ TG 670 (08.30) TG 671 (10.00) ✈️ TG 671 (15.00)

**BKK** (กรุงเทพฯ) → **CTS** (ชิโตเซ) → **BKK** (กรุงเทพฯ)

6.35 ชั่วโมง ขาไป

**CTS** (ชิโตเซ) → **BKK** (กรุงเทพฯ)

6.10 ชั่วโมง ขากลับ

### ไม่พลาดเมนูเด็ด!

- 🍖 สุกิน้ำดำ ต้นตำรับญี่ปุ่น
- 🍽️ เช็ตอาหารญี่ปุ่น เช็ตสุกึญี่ปุ่น
- 🍱 **Recommended** Buffet Yakiniku บุฟฟี่ย่างย่างและ ปูยักษ์ 3 ชนิด

พิเศษยิ่งกว่า  
พักโรงแรม  
ออนเซ็น 3 คืน

17 - 23 กรกฎาคม 2568 **87,900.-**

วันที่	โปรแกรมการเดินทาง	มื้ออาหาร			โรงแรม
		เช้า	กลางวัน	เย็น	
1	✈️ กรุงเทพฯ (23.45)				
2	สนามบินชิโตเซ โดย TG 670 (08.30)- อซาฮิกาวา - สวนสัตว์อาซาฮิยาม่า - ศิลปะบนนาข้าว Tanbo Art - โซอุเมะคิยาว - ออนเซ็น	-	✓	✓	Soukaku Grand Hotel <a href="https://www.hotel-taisetsu.com/">https://www.hotel-taisetsu.com/</a> หรือเทียบเท่า **โรงแรมออนเซ็น+ซาปูยักษ์
3	โซอุเมะคิยาว - น้ำตกคิงกะน้ำตกกริวเซ - นั่งกระเช้าคุโรตะตะกะ - บีอะ - สวนดอกไม้ซึคิโซะในะโอกะ (นั่งรถแทรกเตอร์ชมสวนดอกไม้) - ม่อน้ำสีฟ้า - ออนเซ็น	✓	✓	✓	Shirogane Onsen Hotel Park Hills <a href="https://www.biei-hotelparkhills.com/">https://www.biei-hotelparkhills.com/</a> หรือเทียบเท่า **โรงแรมออนเซ็น
4	ฟุราโนะ - โทมิตะฟาร์ม (ชมทุ่งลาเวนเดอร์) - ซัปโปโร - ย่านทานุกิ	✓	✓	✓	Keio Plaza Sapporo Hotel <a href="https://www.keioplaza-sapporo.co.jp/english/">https://www.keioplaza-sapporo.co.jp/english/</a> หรือเทียบเท่า **โรงแรมใจกลางเมือง
5	ซัปโปโร - โอตารุ - คลองโอตารุ - พิพิธภัณฑ์หอคอยถ้ำ - นาฬิกาไอน้ำโบราณ - ถนนซาโกมาจิ - สวนผลไม้ (เก็บเซอร์รี่) - โรงงานช็อกโกแลต ฮิชะยะ (ด้านใน)	✓	✓	✓	
6	ซัปโปโร - ศาลเจ้าออกโทโด - นินเซียวะฟุทระง่า - สุสานโมอายะ - มิตซึเอะอากะสึ - ออนเซ็น	✓	✓	-	Portom International Hokkaido <a href="https://www.portom.jp/">https://www.portom.jp/</a> หรือเทียบเท่า **โรงแรมใจกลางเมืองและออนเซ็น
7	✈️ ซัปโปโร - กรุงเทพฯ โดย TG 671 (10.00-15.00)	✓	อาหาร รวม 14 มื้อ		สิทธิพิเศษ หมายถึง



สอบถามรายละเอียดเพิ่มเติม  
**02-676-3200**

ผู้ช่วยที่ดีที่สุด ด้านการท่องเที่ยว

@siamorchardgroup

[www.siamorchardgroup.com](http://www.siamorchardgroup.com)







ค่ำ

รับประทานอาหารค่ำ ณ ห้องอาหารของโรงแรม

\*\*\* ให้น่านได้ชิมหน้าสำราญกับบุฟเฟ่ต์อาหารนานาชาติสไตล์ญี่ปุ่น ไม่ว่าจะเป็นซาบูกุชิ ซูชิ ข้าวปั้น ซาซิมิ หน้าต่างๆ พร้อมเพิ่มรสชาติด้วยวาซาบิต้นตำรับ หรือจะเป็นเทมปุระที่ทอดจนกรอบน่ารับประทานที่เสิร์ฟผักเครื่องเคียง นอกจากนี้ยังมี ซาโรโซบะ เส้นเหนียวนุ่มรสชาติเยี่ยม, ข้าวราดแกงกะหรี่, ข้าวผัดญี่ปุ่น, ไข่ตุ๋น และมีโซะซุป \*\*\*

--- พักผ่อนกับสปา รีสอร์ทแบบญี่ปุ่นแท้ๆ ให้น่านได้อาบน้ำแร่ หรือเรียกอีกอย่างหนึ่งว่า ออนเซ็น (Onsen) เพื่อผ่อนคลายความเมื่อยล้า การอาบน้ำแร่จะทำให้เลือดลมดีผิวพรรณสดใสมีน้ำมีนวลและยังช่วยในระบบการเผาผลาญของร่างกายให้ดีขึ้น ---

วันที่สาม

โซออนเคียว - น้ำตกกิงกะน้ำตกกริวเซ - นั่งกระเช้าคุโรตะตะเกะ - บีเอะ - สวนดอกไม้ซิคิไซโนะโอกะ (นั่งรถแท็กซี่ชมสวนดอกไม้) - บ่อน้ำสีฟ้า - ออนเซ็น

เช้า

รับประทานอาหารเช้า ณ ห้องอาหารของโรงแรม

จากนั้นนำท่านเดินทางสู่ น้ำตกกริวเซ Ryuse Waterfall และ น้ำตกกิงกะ Ginga Waterfall สวยที่สุดติดหนึ่งในร้อยของญี่ปุ่น น้ำตกทั้งสองแห่งนี้มีต้นน้ำอยู่ในเขตภูเขาโซออนเคียว สามารถสัมผัสความแรงของสายน้ำที่ไหลรวมกันกลายมาเป็นแม่น้ำอิซิคิริได้หลังจากฤดูหนาวส่วนในช่วงฤดูหนาวน้ำตกทั้งสองแห่งนี้จะแข็งตัวกลายเป็นน้ำแข็งสองน้ำตกที่เป็นจุดเด่นที่สุดของโซออนเคียว ต่อด้วยนำท่านขึ้น กระเช้าไฟฟ้าคุโรตะตะเกะ \*\* ขึ้นอยู่กับสภาพอากาศ \*\* เป็นกระเช้าที่เชื่อมจากเชิงเขาของเมืองโซออนเคียวถึงยอดเขาคุโรตะตะเกะที่มีความสูงถึง



670 เมตร เป็นส่วนหนึ่งของภูเขาไตเซ็ทสึซังซึ่งได้ชื่อว่าเป็นฉากหลังคาของฮอกไกโด มีทิวทัศน์ที่งดงามทั้ง 4 ฤดู จากนั้นนำท่านเดินทางสู่ **เมืองบิเอะ** เป็นเมืองในจังหวัดคามิคาวา ของฮอกไกโด

เที่ยง  
บ่าย

**รับประทานอาหารกลางวัน ณ ภัตตาคาร**

จากนั้นนำท่านเดินทางสู่ **สวนดอกไม้ซิกิไซโนะโอะกะ (นั่งรถแทรกเตอร์ชมสวนดอกไม้)**

เนิน 4 ฤดู ซิกิไซโนะโอะกะ ตั้งอยู่ที่เมืองบิเอะ มีพื้นที่กว้างขวางถึง 7 เฮคเตอร์ ในช่วง Green Season คือตั้งแต่เดือนพฤษภาคมไปจนถึงเดือนตุลาคมจะเป็นช่วงที่นักท่องเที่ยว นิยมมาชมดอกไม้ที่นี่ เพราะเป็นช่วงที่มีดอกไม้ต่างๆ มากมายแข่งกันเบ่งบานเช่นดอกทิวลิปในช่วงเดือนพฤษภาคม ไอซ์แลนด์ บ็อบบี้ในเดือนมิถุนายนลาเวนเดอร์เดือนกรกฎาคม **(ขึ้นอยู่กับสภาพอากาศ)**

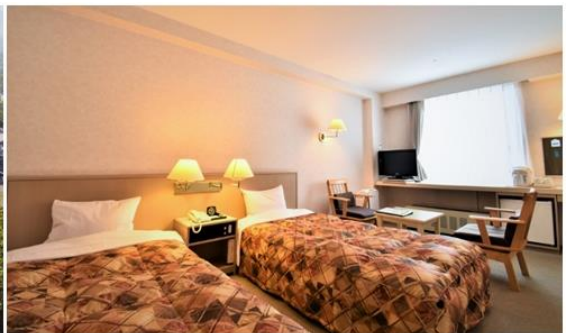


จากนั้นนำท่านเดินทางสู่ **บ่อน้ำสีฟ้า** ตั้งอยู่ในเมืองบิเอะ เป็นบ่อน้ำที่ถูกกักไว้จากการสร้างเขื่อนเพื่อป้องกันโคลนถล่มบริเวณภูเขาไฟในแถวนั้น การที่น้ำในบ่อมีสีฟ้าสดกว่าบ่อน้ำทั่วไป ก็เป็นเพราะอนุภาคนิเอมไฮดรอกไซด์จากการปะทุของภูเขาไฟที่อยู่ในน้ำได้สะท้อนกับแสงแดดที่ส่องลงมาซึ่งคำว่า “Aoi-ike” ในภาษาญี่ปุ่นนั้นแปลเป็นไทยได้ว่า “บ่อน้ำสีฟ้า”



**นำท่านเข้าสู่ที่พัก Shirogane Onsen Hotel Park Hills หรือเทียบเท่า**

<https://www.biei-hotelparkhills.com/>





คำ

รับประทานอาหารค่ำ ณ ห้องอาหารของโรงแรม

---- พักผ่อนกับสปา รีสอร์ทแบบญี่ปุ่นแท้ๆ ให้น่านน้ำแร่ หรือเรียกอีกอย่างหนึ่งว่า ออนเซ็น (Onsen) เพื่อผ่อนคลายความเมื่อยล้า การอาบน้ำแร่จะทำให้เลือดลมดี ผิวพรรณสดใส มีน้ำมีนวล และยังช่วยในระบบการเผาผลาญของร่างกายให้ดีขึ้น ----

**วันที่สี่ ฟุราโน่ - โทมิตะฟาร์ม (ชมทุ่งลาเวนเดอร์) – ซัปโปโร - ย่านทานุกิ**

เช้า

รับประทานอาหารเช้า ณ ห้องอาหารของโรงแรม

จากนั้นนำท่านเดินทางเข้าสู่ เมืองฟุราโน่ เพื่อชม ทุ่งลาเวนเดอร์ ที่ โทมิตะฟาร์ม (ขึ้นอยู่กับสภาพอากาศ) ฟาร์มลาเวนเดอร์ชื่อดังแห่งฟุราโน่ฟาร์มแห่งนี้ขึ้นชื่อว่าเป็น “จุดชมดอกลาเวนเดอร์ที่ดีที่สุดของเมือง” ที่มีทั้งแปลงดอกลาเวนเดอร์ และดอกไม้ชนิดอื่นๆอีกมากมาย พร้อมชื่อของฝากผลิตภัณฑ์แปรรูปจากดอกลาเวนเดอร์ อาทิ ขนมไอศกรีม



เที่ยง

รับประทานอาหารกลางวัน ณ ภัตตาคาร

บ่าย

จากนั้นนำท่านเดินทางสู่ เมืองซัปโปโร เพื่อนำท่านช้อปปิ้ง ย่านทานุกิ ถือว่าเป็นย่านช้อปปิ้งชื่อดังของเมืองซัปโปโร เป็นแหล่งช้อปปิ้งในร่มที่มีหลังคาคลุมยาวตามแนวถนน ยาว 1 กิโลเมตร หรือประมาณ 7-8 บล็อก จนถึงแม่น้ำ Sosei ที่นี่เปิดมานานเป็นร้อยปี นับว่าเป็นตลาดเก่าแก่ที่เปิดตั้งแต่ปี ค.ศ. 1873 โดยสองข้างทางเต็มไปด้วยร้านค้ากว่า 200 ร้าน ทั้ง ร้านขายของที่ระลึก ขนม ของเล่น เครื่องสำอาง ซ็อกโกแลต เสื้อผ้า ข้าวของเครื่องใช้ต่างๆ และร้านอาหารให้เลือกรับประทานมากมาย



คำ

รับประทานอาหารค่ำ ณ ภัตตาคาร – บุฟเฟ่ต์ปิ้งย่างซีฟู้ดและปู 3 ชนิดรวมซอพดริงไม่อัน



## นำท่านเข้าสู่ที่พัก Keio Plaza Sapporo Hotel หรือเทียบเท่า

<https://www.keioplaza-sapporo.co.jp/>



**วันที่ห้า** ซัปโปโร - โอตารุ - คลองโอตารุ - พิพิธภัณฑ์กล่องดนตรี - นาฬิกาไอน้ำโบราณ - ถนนซาโกมาจิ - สวนผลไม้ (เก็บเชอร์รี่) - โรงงานช็อกโกแลต อิชियะ (ด้านใน)

**เช้า** รับประทานอาหารเช้า ณ ห้องอาหารของโรงแรม

จากนั้นนำท่านเดินทางสู่ โอตารุ เพื่อนำท่านเดินทางสู่ **คลองโอตารุ** เป็นคลองที่มีความสวยงามซึ่งไหลผ่านกลางเมืองโอตารุ เป็นแหล่งดึงดูดนักท่องเที่ยวที่สำคัญของเมืองในทุกฤดูกาล สามารถเดินเล่นริมคลองถ่ายรูป ส่วนบริเวณริมคลองตกแต่งด้วยคอมไฟสไตล์วิคตอเรียนและมีอาคารโกดังที่สร้างจากอิฐเป็นแนวยาวไปตามคลอง ต่อด้วย **นาฬิกาไอน้ำโบราณ** แห่งเมืองโอตารุ เป็นอีกหนึ่งไฮไลท์สำคัญของเมืองโอตารุ ตั้งอยู่ด้านหน้าพิพิธภัณฑ์กล่องดนตรี เป็นนาฬิกาไอน้ำเก่าแก่ที่เมืองแวนคูเวอร์ ประเทศแคนาดา มอบให้แก่เมืองโอตารุ ความโดดเด่นของเจ้านาฬิกาเรือนนี้ นอกจากจะมีรูปลักษณะที่งดงามในสไตล์อังกฤษแล้ว ยังคอยจะส่งเสียงเพลงและพ่นไอน้ำออกมาในทุก ๆ 15 นาทีอีกด้วย **พิพิธภัณฑ์กล่องดนตรี** หนึ่งในพิพิธภัณฑ์ที่มีชื่อเสียง และเชี่ยวชาญในเรื่องกล่องดนตรีมากที่สุดแห่งหนึ่งในญี่ปุ่น และนำท่านช้อปปิ้งต่อ **ถนนซาโกมาจิ** ถนนนี้เป็นถนนคนเดินของ Otaru อยู่ห่างจากจุดชมวิวมหาชนที่คลอง Otaru ย่านนี้มีร้านค้ามากมาย และมีสินค้าหลากหลาย ทั้งเครื่องแก้ว ของที่ระลึก



**เที่ยง** รับประทานอาหารกลางวัน ณ ภัตตาคาร



บาย

จากนั้นนำท่านเดินทางสู่ สวนผลไม้(เก็บเชอร์รี่) ขึ้นชื่อของเมืองฮอกไกโด ซึ่งแต่ละสวนจะมีผลผลิตที่แตกต่างกันไปแล้วแต่ฤดูกาลหมุนเวียนให้เก็บเกือบทั้งปี (มิ.ย. สตรอเบอร์รี่ , ก.ค. เชอร์รี่, ส.ค. พีช, เบอร์รี่ และ พลัม, ก.ย.- ต.ค. แอปเปิ้ล และ องุ่น) **พิเศษสุด!! ไททานเก็บเชอร์รี่หวานๆ จากต้นแบบไม้อื่น** หลังจากนั้นนำท่าน เข้าชม โรงงาน ช็อกโกแลต อิชियะ แหล่งผลิตช็อกโกแลตที่มีชื่อเสียงของญี่ปุ่น ที่นี้ดูคลาสสิกและมีเอกลักษณ์เฉพาะตัวที่หาจากไหนไม่ได้ โดย ช็อกโกแลตที่ขึ้นชื่อที่สุดของที่นี่คือ Shiroi Koibito ซึ่งมีความหมายว่า ช็อกโกแลตขาวของคนรัก ท่านสามารถเลือกซื้อ กลับไปให้คนที่ท่านรักทาน หรือว่าซื้อเป็นของขวัญฝากติดไม้ติดมือ กลับบ้านก็ได้ นอกจากนี้ ท่านจะได้เลือกซื้อช็อกโกแลตแบบต่างๆมากมายที่หาซื้อที่ไหนไม่ได้อีกด้วย



คำ

รับประทานอาหารค่ำ ณ ภัตตาคาร

นำท่านเข้าสู่ที่พัก Keio Plaza Sapporo Hotel หรือเทียบเท่า

<https://www.keioplaza-sapporo.co.jp/>

วันที่หก

ซัปโปโร – ศาลเจ้าฮอกไกโด - เนินเขาพระพุทธเจ้า – สุสานโมอาย – มิตซุยเอ๊าท์เล็ท - ออนเซ็น

เช้า

รับประทานอาหารเช้า ณ ห้องอาหารของโรงแรม

จากนั้นนำท่านเดินทางสู่ ซัปโปโร เพื่อนำท่านสู่ ศาลเจ้าฮอกไกโด เป็นศาลเจ้าของศาสนาพุทธนิกายชินโตที่มีความเก่าแก่ของเกาะฮอกไกโดสักการะขอพรกับเทพเจ้าที่ประทับภายในศาลเจ้ามากถึง 4 องค์ และนำท่านเดินทางสู่ เนินเขาพระพุทธเจ้า The Hill of the Buddha ถือเป็นสถานที่ท่องเที่ยวแห่งใหม่ของเมืองซัปโปโร เกาะฮอกไกโด ตั้งอยู่ภายในพื้นที่ของสุสาน ที่สร้างเสร็จพร้อมเปิดให้เข้าชมได้เมื่อปลายปี 2015 มีความโดดเด่นเนื่องจากเป็นองค์พระพุทธรูปขนาด 13.5 เมตร หนัก 1,500 ตัน ครอบไว้ด้วยโดมทรงกลมใต้ดิน ล้อมรอบไปด้วยทุ่งลาเวนเดอร์นับแสนต้นที่จะเปลี่ยนพื้นที่ของเนินเขาให้เป็นสีสันต่างๆไปไม่ซ้ำกันตลอดปีตามช่วงฤดู โดยบริเวณสถานที่ดังกล่าวได้รับการออกแบบโดย Tadao Ando สถาปนิกชื่อดังของญี่ปุ่น โดยบริเวณทางเข้าจะมีสระน้ำ และอุโมงค์ความยาว 40 เมตร เป็นทางเดินทอดน่านายตาเข้าไป และนำท่านเดินทางสู่ สุสานโมอาย เป็นสุสานที่มีขนาดใหญ่ซัปโปโร แต่ความแตกต่างของสุสานแห่งนี้คือนอกจากสุสานแล้ว ที่นี่ยังมีรูปปั้นหินโมอายขนาดใหญ่ถึง 33 ชิ้น





เที่ยง

รับประทานอาหารกลางวัน ณ ภัตตาคาร – สุกีน้ำด้าสไตร์ญี่ปุ่น



บ่าย

จากนั้นนำท่านช้อปปิ้งต่อ **มิตซึยูเอ้าเล็ท** ตั้งอยู่ที่เมือง Kita-Hiroshima ชานเมืองทิศตะวันออกของ ซัปโปโร(Sapporo)โดยห้างสรรพสินค้าของที่นี่นั้นจะเป็น รูปแบบ outlet mallที่มีขนาดใหญ่ที่สุดในฮอกไกโด เริ่มเปิดอย่างเป็นทางการตั้งแต่ ปี 2012 มีทั้งแบรนด์ภายในประเทศ รวมไปถึงแบรนด์ต่างประเทศดังๆอีกเพียบ ซึ่งภายในห้างมี ร้านค้าแบรนด์ต่างๆกว่า 128 ร้าน รวมถึงร้านค้าปลอดภาษี ด้านในยังมีศูนย์อาหารขนาดใหญ่จุ 650 ที่นั่งที่มีเมนูขึ้นชื่อๆท้องถิ่น

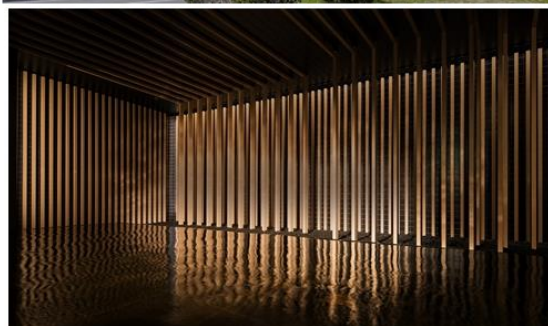


ค่ำ

รับประทานอาหารค่ำ **อิสระตามอัธยาศัย**

นำท่านเข้าสู่ที่พัก **Portom International Hokkaido** หรือเทียบเท่า

<https://www.portom.jp/jp/>





--- พักผ่อนกับสปา รีสอร์ทแบบญี่ปุ่นแท้ๆ ให้ท่านได้อาบน้ำแร่ หรือเรียกอีกอย่างหนึ่งว่า ออนเซ็น (Onsen) เพื่อผ่อนคลายความเมื่อยล้า การอาบน้ำแร่จะทำให้เลือดลมดีผิวพรรณสดใสมีน้ำมีนวลและยังช่วยในระบบการเผาผลาญของร่างกายให้ดีขึ้น ----

<b>วันที่เจ็ด</b>	<b>สนามบินชิโตเซ่ - กรุงเทพฯ</b>
-------------------	----------------------------------

**เช้า**                    **รับประทานอาหารเช้า ณ ห้องอาหารของโรงแรม**  
**10.00 น.**            **ออกเดินทางกลับสู่กรุงเทพฯโดย สายการบินไทย เที่ยวบินที่ TG 671**  
**15.00 น.**            **เดินทางถึงสนามบินสุวรรณภูมิ กรุงเทพฯ โดยสวัสดิภาพ**

\*\*\*\*\*

## **อัตราค่าบริการ**

**กำหนดการเดินทาง            17 – 23    กรกฎาคม 2568**

ท่านละ	ราคารวมตัว	ราคาไม่รวมตัว
ผู้ใหญ่ พักห้องละ 2-3 ท่าน	87,900. -	61,900. -
เด็กอายุ 6-11 ปี พักรวมผู้ใหญ่ มีเตียง	83,900. -	61,900. -
เด็กอายุ 2-6 ปี พักรวมผู้ใหญ่ ไม่มีเตียง	74,900. -	56,900. -
พักห้องเดี่ยว เพิ่มอีกท่านละ	28,900. -	28,900. -

### **อัตรานี้ไม่รวม**

1. การเดินทางในแต่ละครั้งต้องมีจำนวนผู้ร่วมเดินทาง 10 ท่านขึ้นไป
2. โรงแรม อาหาร ยานพาหนะ การบริการ ทุกพีเรียมาตรฐานเดียวกัน แต่ราคาทัวร์แตกต่างกันเนื่องจากตรงวันหยุดยาว เทศกาลสำคัญทั้งของไทยและญี่ปุ่น ราคาโรงแรมและตั๋วเครื่องบินจะสูงกว่าปกติ
3. เนื่องจากโรงแรมที่พักของญี่ปุ่นส่วนใหญ่เป็นเตียงแฝด (Twin) ลูกค้ำที่ต้องการพักเป็นเตียงคู่ (Double) บางโรงแรมอาจมีค่าใช้จ่ายเพิ่มเติม และกรณีที่โรงแรมไม่สามารถจัดห้องพักสำหรับสามท่านได้ (Triple room) ผู้เข้าพักจำเป็นต้องใช้เป็นห้องคู่ + ห้องพักเดี่ยว ลูกค้ำต้องชำระค่าห้องพักเดี่ยวเพิ่มเติม และแปลนโรงแรมส่วนใหญ่ห้องพักที่ประเภทห้องต่างกันจะไม่อยู่ใกล้กัน
4. กรณีที่ต้องการจองที่นั่ง LONG LEG จะมีค่าใช้จ่ายเพิ่มเติม และสามารถทำการจองล่วงหน้าก่อนการเดินทาง 14 วันเท่านั้น (ที่นั่ง LONG LEG ไม่สามารถกรันตีที่ว่างได้)
5. ในกรณีที่ออกตั๋วเครื่องบินไปแล้วลูกค้ำไม่สามารถเดินทางได้ ทางสายการบินไม่อนุญาตให้เปลี่ยนชื่อผู้เดินทางทุกกรณี และทางบริษัทฯ ขอสงวนสิทธิ์ในการคืนค่าบริการเนื่องจากทางบริษัทฯ ชำระค่าโรงแรม ค่าเครื่องบิน ยานพาหนะ และอาหารไปล่วงหน้าแล้ว

## อัตรานี้รวม

- ค่าตัวเครื่องบินไป – กลับ ชั้นประหยัด (เดินทางไป-กลับพร้อมกรุ๊ปเท่านั้น) สายการบิน และ เส้นทางตามที่ระบุไว้เท่านั้น
- ค่าภาษีสนามบินและภาษีน้ำมันตามราคาทัวร์ ทางบริษัทฯ คิดอัตรา ณ วันที่ 07 กันยายน 2566 หากทางสายการบินมีการเรียกเก็บเพิ่มจากวันดังกล่าว ทางบริษัทฯ ขอสงวนสิทธิ์ในการเรียกเก็บจากท่านตามความเป็นจริง
- ค่าพาหนะรับ-ส่ง และค่าเข้าชมสถานที่ท่องเที่ยวต่างๆตามรายการที่ระบุไว้เท่านั้น
- ค่าโรงแรมที่พักตามระบุในรายการหรือเทียบเท่า ห้องพักห้องละ 2-3 ท่านเท่านั้น
- ค่าอาหารและเครื่องดื่มตามรายการที่ระบุเท่านั้น
- น้ำหนักกระเป๋าเดินทาง น้ำหนักไม่เกิน 25 กก. ส่วนกระเป๋าใบเล็กอยู่ในความดูแลของท่านเอง น้ำหนักไม่เกิน 7 กก.
- ค่าประกันภัยการเดินทางต่างประเทศเงื่อนไขตามกรมธรรม์
- หัวหน้าทัวร์ผู้มีประสบการณ์นำเที่ยวคอยดูแลอำนวยความสะดวก ตลอดการเดินทางจำนวน 1 ท่าน
- น้ำดื่มบนรถวันละ 1 ขวด

## เงื่อนไขการจอง

**บริษัทฯ เรียกเก็บค่ามัดจำ 30,000 บาท** ส่วนที่เหลือทั้งหมดชำระก่อนการเดินทาง 30 วัน หรือตามเงื่อนไขพิเศษทางบริษัทฯ กำหนด (ทางบริษัทฯ อาจมีการเรียกเก็บส่วนที่เหลือทั้งหมดก่อน 30 วัน อันเนื่องจากขณะที่เดินทางนั้นถูกจองเต็มเร็วกว่าปกติ หรือจำเป็นต้องออกตัวเครื่องบิน เพื่อเลี่ยงการเก็บส่วนค่าธรรมเนียมเชื้อเพลิง และค่าภาษีสนามบินที่ทางสายการบินมีการเปลี่ยนแปลงโดยไม่จำเป็นต้องแจ้งให้ทราบล่วงหน้า)

## อัตรานี้ไม่รวม

1. ค่าทำหนังสือเดินทางพาสปอร์ต
2. ค่าใช้จ่ายส่วนตัวนอกเหนือในรายการเช่น โทรศัพท์, ค่าช้อปปิ้ง, ค่าเครื่องดื่มและอาหารที่สั่งเพิ่มเติมจากรายการที่ทางบริษัทฯ จัดให้เป็นต้น
3. ค่าน้ำหนักกระเป๋าเดินทางในกรณีน้ำหนักเกินกว่าสายการบินกำหนดคือ ขึ้นละ 25 กก. ต่อท่าน
4. ค่าภาษีท่องเที่ยวหากมีการเก็บเรียกเพิ่ม
5. ค่าวีซ่าท่องเที่ยวญี่ปุ่น กรณีผู้เดินทางต่างชาติต้องขอวีซ่าญี่ปุ่น

## เงื่อนไขการเดินทาง

บริษัทฯ ขอสงวนสิทธิ์ในการยกเลิกการเดินทาง กรณีมีผู้เดินทางต่ำกว่า 10 ท่าน โดยจะแจ้งให้ผู้เดินทางทราบล่วงหน้าก่อน 15 วัน การขอเปลี่ยนแปลงวันเดินทางหากผู้เดินทางมีความประสงค์จะขอเปลี่ยนแปลงวันเดินทาง สามารถทำได้โดยไม่เสียค่าใช้จ่าย ตามเงื่อนไขดังนี้

- ล่วงหน้าก่อนการเดินทาง 30 วัน ในช่วงปกติ
- ล่วงหน้าก่อนการเดินทาง 45 วัน ก่อนเดินทางในช่วงเทศกาลหรือ High Season (เทศกาลปีใหม่, ตรุษจีน, ตลอดเดือนเมษายน พฤษภาคม และเดือนตุลาคม)



## ตัวเครื่องบิน

1. ในการเดินทางเป็นหมู่คณะ ผู้โดยสารจะต้องเดินทางไป-กลับพร้อมกัน หากต้องการเลื่อนวันเดินทางกลับท่านต้องชำระค่าใช้จ่ายส่วนต่างที่สายการบินเรียกเก็บ
2. การจัดที่นั่งของกลุ่ม เป็นไปโดยสายการบินเป็นผู้กำหนด ซึ่งทางบริษัทฯ ไม่สามารถเข้าไปแทรกแซงได้
3. กรณีลูกค้ายกเลิกการเดินทาง แต่ทางบริษัทฯ ได้ดำเนินการออกตั๋วไปแล้วนั้น ผู้เดินทางต้องรอ REFUND ตามระบบของสายการบินเท่านั้น และหากท่านไม่แน่ใจในวันเดินทางดังกล่าว กรุณาตรวจสอบกับเจ้าหน้าที่ฯ เพื่อยืนยัน ในกรณีที่ตัวเครื่องบินสามารถ ทำ Refund ได้หรือไม่ก่อนที่ท่านจะชำระเงินค่าตั๋วส่วนที่เหลือ

## ค่าธรรมเนียมน้ำมันเชื้อเพลิงและค่าประกันวินาศภัยทางอากาศ

คิดตามอัตราที่ทางสายการบินปรับค่าธรรมเนียม ณ วันที่ล่าสุดที่มีการปรับค่าธรรมเนียมหากสายการบินมีการปรับขึ้นราคาในภายหลัง ถือเป็นค่าตั๋วส่วนเพิ่มที่ทางบริษัทฯ ขอสงวนสิทธิ์ในการเรียกเก็บตามความเป็นจริง ณ วันที่ออกตั๋ว

## กระเป๋าและสัมภาระการเดินทาง

1. น้ำหนักกระเป๋าและสัมภาระเดินทาง สายการบินอนุญาตให้บรรทุกได้ทั้งเครื่องบินคือ 25 กก.ต่อท่าน (สำหรับผู้โดยสารชั้นประหยัด / Economy Class Passenger) หากสัมภาระมีน้ำหนักเกิน สายการบินมีสิทธิ์เรียกเก็บค่าธรรมเนียมเพิ่มได้
2. กระเป๋าใบเล็กที่สามารถนำขึ้นเครื่องได้อยู่ในความดูแลของท่านน้ำหนักไม่เกิน 7 ก.ก. และ มีความกว้าง+ยาว+สูง ไม่เกิน 115 เซนติเมตร กว้าง ไม่เกิน 55 ซม. (22 นิ้ว) X สูง ไม่เกิน 40 ซม. (16 นิ้ว) X ลึก ไม่เกิน 25 ซม. (10 นิ้ว)
3. ในบางรายการตั๋วที่ต้องเดินทางด้วยสายการบินภายในประเทศ หรือสายการบินอื่น น้ำหนักของกระเป๋าอาจถูกกำหนดให้ต่ำหรือสูงกว่ามาตรฐานได้ ทั้งนี้ขึ้นอยู่กับข้อกำหนดของแต่ละสายการบิน ซึ่งผู้เดินทางสามารถตรวจสอบได้จากพนักงานขายด้วยตัวเอง

## กรณียกเลิกการเดินทาง

1. กรณีแจ้งยกเลิกการเดินทางล่วงหน้าก่อน 30 วัน คืนในอัตราร้อยละ 100 ของเงินค่าบริการ และหักค่าใช้จ่ายที่เกิดขึ้นตามจริง
2. กรณีแจ้งยกเลิกการเดินทางล่วงหน้าก่อน 15 วัน คืนในอัตราร้อยละ 50 ของเงินค่าบริการ และหักค่าใช้จ่ายที่เกิดขึ้นตามจริง
3. กรณีแจ้งยกเลิกการเดินทางล่วงหน้าก่อนน้อยกว่า 15 วัน ไม่คืนเงินค่าบริการ

\*\*\* หมายเหตุ ค่าใช้จ่ายที่เกิดขึ้นจริง ได้แก่ ค่าธรรมเนียมการขอวีซ่า ค่ามัดจำบัตรโดยสารเครื่องบิน และค่าใช้จ่ายอื่นๆที่จำเป็น \*\*\*