

J03\_5

# APPLE TOKYO WONDER 5DAYS 3NIGHTS (FUJI ONSEN)

📍 สถานที่: คามาคุระ เอโนะชิมะ ชิซุโอกะ โตเกียว



## ทำไม ต้องไปกับเรา ?

- สายการบินระดับชาติ
- โรงแรมทำเลดี ได้มาตรฐาน
- คน 10 ท่าน ออกเดินทางแน่นอน
- ราคารวมทุกอย่าง ไม่ต้องจ่ายเพิ่ม
- บัตรเครดิตผ่อน 0%
- บริการน้ำดื่ม ทุกวัน
- ฟรี Wifi On Bus



JAL AIRLINES

JL 034 (22.05)	✈	JL 034 (06.20)	JL 707 (18.20)	✈	JL 707 (23.00)
<b>BKK</b> กรุงเทพฯ		<b>HND</b> ฮานดะ	<b>NRT</b> นาริตะ		<b>BKK</b> กรุงเทพฯ
		ขาไป			ขากลับ
		6.05 ชั่วโมง			6.15 ชั่วโมง

## ไม่พลาดเมนูเด็ด!

- Kaiseki Set  
เซ็ทอาหารญี่ปุ่น
- Yakiniku  
ปิ้งย่างสไตล์ญี่ปุ่น
- Buffet King Crab  
บุฟเฟ่ต์นานาชาติ และซาซิมิ

พิเศษยิ่งกว่า  
พักโรงแรม  
ออนเซ็น 1 คืน

5 - 9 เมษายน 2568

55,900.-

วันที่	โปรแกรมการเดินทาง	มื้ออาหาร			โรงแรม
		เช้า	กลางวัน	เย็น	
1	✈ กรุงเทพฯ (22.05)				
2	สนามบินฮานดะ โดย JL034 (06.20) - คามาคุระ - พระใหญ่แห่งเมืองคามาคุระ - เกาะเอโนชิมะ - ศาลเจ้าเอโนชิมะ - ถนนเซ็นโซเก็นนากามิสะ - สวนเอโนะชิมะ ซามูเอล คืออกัง - Enoshima Sea Candle - ชิซุโอกะ - ออนเซ็น	-	✓	✓	Hotel Just One Fuji Oyama <a href="https://www.justone-fujioyama.jp/">https://www.justone-fujioyama.jp/</a> **โรงแรมออนเซ็น
3	ชิซุโอกะ - หมู่บ้านน้ำใสโอชิโนะฮากิ - สวนโออิชิ ปาร์ค - โตเกียว - ซุปป์ย่านชินจูกุ	✓	✓	✓	Shinjuku Prince Hotel <a href="https://www.princehotels.co.jp/shinjuku/">https://www.princehotels.co.jp/shinjuku/</a> **โรงแรมใจกลางเมืองและย่านซัปโป
4	โตเกียว - ***อิสระ-ซัปโปโป่งใจกลางเมืองโตเกียว หรือซื้อทัวร์เสริมโตเกียวดิสนีย์แลนด์หรือทัวร์เสริมโตเกียวดิสนีย์ซี เดินทางโดยรถไฟ (ผู้ใหญ่ชำระเพิ่มท่านละ 3,000 บาท, เด็กชำระเพิ่มท่านละ 2,500 บาท )	✓	-	-	Shinjuku Prince Hotel <a href="https://www.princehotels.co.jp/shinjuku/">https://www.princehotels.co.jp/shinjuku/</a> **โรงแรมใจกลางเมืองและย่านซัปโป
5	โตเกียว - วัดอาซากุสะ - ห้างอิออน ✈ สนามบินนาริตะ - กรุงเทพฯ โดย JL 707 (18.20-23.00)	✓	-	-	
		อาหาร รวม 07 มื้อ			



สอบถามรายละเอียดเพิ่มเติม

02-676-3200

ผู้ช่วยที่ดีที่สุด ด้านการท่องเที่ยว

@siamorchardgroup

www.siamorchardgroup.com

<b>วันแรก</b>	<b>กรุงเทพฯ</b>
19.00 น.	คณะพร้อมกันที่ท่าอากาศยานสุวรรณภูมิ อาคารผู้โดยสารขาออกระหว่างประเทศ ชั้น 4 เคาน์เตอร์สายการบินเจแปนแอร์ไลน์ เจ้าหน้าที่ทางบริษัทฯ คอยให้การต้อนรับดูแลด้านเอกสารและสัมภาระในการเดินทาง
22.05 น.	ออกเดินทางสู่ <b>สนามบินฮาเนดะ</b> เมืองโตเกียว โดย <b>สายการบินเจแปนแอร์ไลน์</b> เที่ยวบินที่ JL034

<b>วันที่สอง</b>	<b>สนามบินฮาเนดะ - คามาคุระ - พระใหญ่แห่งเมืองคามาคุระ - เกาะเอโนชิมะ - ศาลเจ้าเอโนชิมะ - ถนนเบนไซเท็นนากามิเสะ - สวนเอโนชิมะ ซามูเอล ค็อกกิ้ง Enoshima Sea Candle - ชิซุโอกะ - ออนเซ็น</b>
------------------	---

06.20 น. ถึงท่าอากาศยานนานาชาติโตเกียว **สนามบินฮาเนดะ** ประเทศญี่ปุ่น นำท่านผ่านพิธีการตรวจคนเข้าเมืองและศุลกากร จากนั้นนำท่านเดินทางสู่เมือง **คามาคุระ** เพื่อนำท่านเดินทางสู่ **พระใหญ่แห่งเมืองคามาคุระ** เพื่อสักการะคนส่วนใหญ่มักจะรู้จักกันในชื่อว่าโดบุทสึ แต่จริงๆ แล้วพระองค์นี้มีชื่อจริงๆ ว่า พระอมิตพุทธ นิโอยุราอิ ตั้งอยู่ภายในวัดโคโตคุอิน โดยสร้างจากสำริดแล้วเสร็จเมื่อปี พ.ศ.1795 และมีความสูงรวมฐานอยู่ที่ 13.35 เมตร ส่วนน้ำหนักราว 122 ตัน สำหรับสีเขียวขององค์พระที่เห็นนั้นไม่ใช่เพราะว่าทาสีเขียว แต่เกิดจากการที่สำริดทำปฏิกิริยาออกซิเดชันกับฝนและหิมะมาอย่างยาวนานหลายพันปีจนทำให้กลายเป็นสีเขียว ซึ่งหากสังเกตให้ดีก็จะเห็นรอยเชื่อมต่อโลหะขององค์พระทั้งหมดถึง 8 ชิ้น



**เที่ยง** **รับประทานอาหารกลางวัน ณ ภัตตาคาร**

**บ่าย** จากนั้นนำท่านเดินทางสู่ **เกาะเอโนชิมะ** เพื่อนำท่านสักการะ **ศาลเจ้าเอโนชิมะ** ได้รับการก่อสร้างตัวศาลในถ้ำหินด้วยพระบรมราชโองการจากสมเด็จพระจักรพรรดิคินเมย์ในปีค.ศ. 552 ปัจจุบันมีการเรียกรวม 3 ศาลซึ่งได้แก่ ศาลเฮทสึมิยะ, ศาลนาทาสึมิยะ, ศาลโอะคุทสึมิยะว่า ศาลเจ้าเอโนชิมะ จนกลายเป็นศาลเจ้าเอโนชิมะด้วยการเผยแพร่ของพุทธศาสนาและลัทธิชินโตในสมัยเมจิ และต่อด้วย **ถนนเบนไซเท็นนากามิเสะ** ตั้งแต่ประตูโทริอินี้ไปจนถึงประตูโทริอิสึแดงที่หน้าประตูซุซุยิมงจะเรียงรายไปด้วยร้านอาหาร, ร้านขายของที่ระลึก, เรียวกังจนถึงหน้าประตูศาลเจ้าเอโนชิมะ ผู้คนเรียกที่นี่ว่าถนนเบนไซเท็นนากามิเสะ นำท่านเดินทางต่อสู่ **สวนเอโนชิมะ ซามูเอล ค็อกกิ้ง** เป็นสวนพฤกษศาสตร์บนเกาะเอโนชิมะ (Enoshima) ในจังหวัดคานะกะวะ ภายในมีการเก็บรวบรวมไม้ดอก ต้นไม้ และพุ่มไม้ต่างๆ รวมไปถึงพรรณไม้เขตร้อนนานาชนิด พร้อมด้วยเส้นทางเดินที่สร้างด้วยไม้อย่างงดงาม ทอดตัวคดเคี้ยว



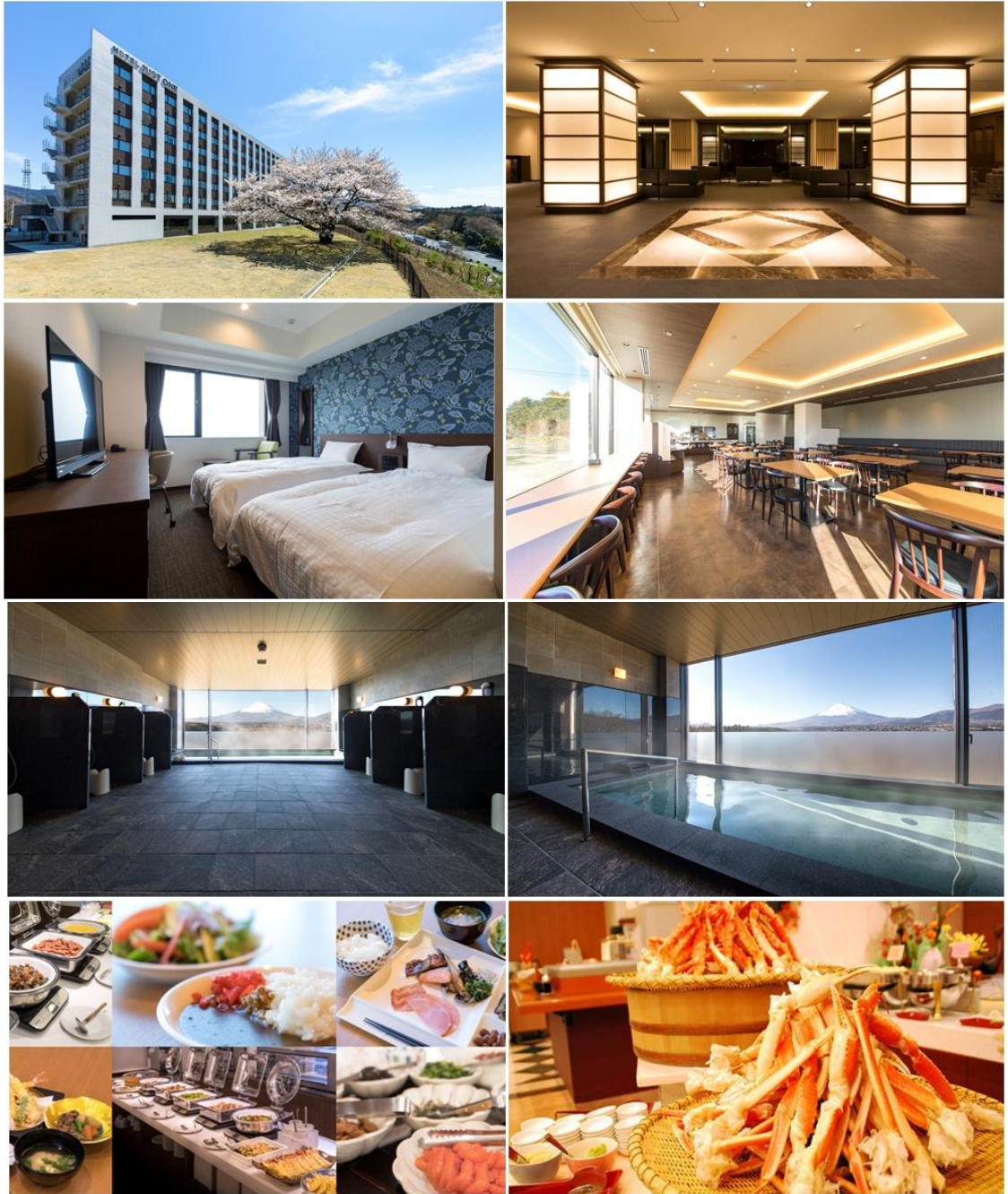
ไปทิวสวน ต่อด้วย Enoshima Sea Candleแหล่งท่องเที่ยวยอดนิยมอันเป็นสัญลักษณ์ของพื้นที่  
โซนนั้น เอโนชิมะ เป็นประภาคารชมวิวที่อยู่ภายในสวน Enoshima Samuel Cocking Garden ที่นี้มี  
ชั้นสำหรับชมวิวกกลางแจ้งแบบเปิดโล่งที่ระดับความสูง 41.75 เมตร (เหนือระดับน้ำทะเล 101.56  
เมตร) เหนือห้องชมวิวในร่มที่ยึดด้วยกระจกใส ได้เวลาอันสมควรนำท่านเดินทางสู่ ชิซุโอะ

ค้ำ

รับประทานอาหารค้ำ ณ ห้องอาหารของโรงแรม – บุฟเฟ่ต์นานาชาติ + ชาปูยักษ์

นำท่านเข้าสู่ที่พัก Hotel Just One Fuji Oyama หรือเทียบเท่า

<https://www.justone-fujiyama.jp/>



--- พักผ่อนกับสปา รีสอร์ทแบบญี่ปุ่นแท้ๆ ให้ท่านได้อาบน้ำแร่ หรือเรียกอีกอย่างหนึ่งว่า ออนเซ็น  
(Onsen) เพื่อผ่อนคลายความเมื่อยล้า การอาบน้ำแร่จะทำให้เลือดลมดีผิวพรรณสดใสน้ำมีนวลและ  
ยังช่วยในระบบการเผาผลาญของร่างกายให้ดีขึ้น ---

วันที่สาม ชิซุโอกะ – หมู่บ้านน้ำใสโอชิโนะฮักไก - สวนโออิชิ ปาร์ค – โตเกียว –  
ช้อปปิ้งย่านชินจูกุ

เช้า

รับประทานอาหารเช้า ณ ห้องอาหารของโรงแรม

จากนั้นนำท่านเดินทางสู่ หมู่บ้านน้ำใสโอชิโนะฮักไก ตั้งอยู่ที่จังหวัดยามานาชิ ซึ่งเป็นบริเวณพื้นที่เดียวกันกับทะเลสาบทั้ง 5 ที่ล้อมรอบภูเขาไฟฟูจิ ดังนั้นหมู่บ้านแห่งนี้จึงสามารถมองเห็นวิวภูเขาไฟฟูจิได้อย่างใกล้ชิดมากๆ ที่มีความสวยงามและมีองค์ประกอบที่รวมกันแล้วเรียกว่าดีมาก จนได้รับการขึ้นทะเบียนให้เป็นมรดกทางธรรมชาติในปี ค.ศ.1934 และยังได้รับคัดเลือกให้เป็นหนึ่งในภูมิทัศน์ทางน้ำที่งดงามร้อยอันดับในปี ค.ศ.1985 และยังคงความงดงามมาจนถึงทุกวันนี้ ต่อด้วยนำท่านเดินทางสู่ สวนโออิชิ ปาร์ค สวนดอกไม้ริมทะเลสาบที่เป็นแหล่งเพาะปลูกดอกไม้กว่า 90 ชนิด ที่หมุนเวียนมาปลูกแตกต่างกันออกไปในแต่ละฤดูกาล และมีทางเดิน 350 เมตรให้เราได้เดินเล่นชมทุ่งดอกไม้ โดยมีวิวของทะเลสาบคาวากุจิโกะ และฟูจิซังเป็นฉากหลัง



เที่ยง

รับประทานอาหารกลางวัน ณ ภัตตาคาร

บ่าย

จากนั้นได้เวลาอันสมควรนำท่านเดินทางสู่ โตเกียว เพื่อนำท่าน ช้อปปิ้งชินจูกุเป็นหนึ่งในย่านยอดนิยมที่หนุ่ม ๆ สาว ๆ ผู้หลงใหลในด้านงานแฟชั่นไม่ควรพลาด เพราะที่ชินจูกุนี้มีทั้งห้างสรรพสินค้าแบรนด์แฟชั่นญี่ปุ่นราคาย่อมเยา ไปจนถึงแบรนด์ดีไซเนอร์ชื่อดังจากต่างประเทศเลยทีเดียว และยังเป็นแหล่งช้อปปิ้งเสื้อผ้าสินค้าแฟชั่นที่จัดช่วงโปรโมชั่นลดราคาค่อนข้างบ่อยอีกด้วย ซึ่งห้างฯ หรือร้านค้าขายเสื้อผ้าแฟชั่นยอดนิยมในย่านชินจูกุนั้นก็มีหลายที่ด้วยกัน ไม่ว่าจะเป็น UNIQLO GU LUMINE NEWoMan Mylord เป็นต้น โดยในแต่ละที่นั้นก็มีการแบ่งแยกเสื้อผ้าชาย-หญิงไว้อย่างชัดเจน



ค่ำ

รับประทานอาหารค่ำ ณ ภัตตาคาร

นำท่านเข้าสู่ที่พัก Shinjuku Prince Hotel หรือเทียบเท่า

<https://www.princehotels.co.jp/shinjuku/>



วันที่สี่ โตเกียว - \*\*\*อิสระช้อปปิ้งใจกลางเมืองโตเกียว หรือซื้อทัวร์เสริมโตเกียวดิสนีย์แลนด์ หรือทัวร์เสริมโตเกียวดิสนีย์ซี เดินทางโดยรถไฟ (ผู้ใหญ่ชำระเพิ่มท่านละ 3,000 บาท, เด็กชำระเพิ่มท่านละ 2,500 บาท )

เช้า

รับประทานอาหารเช้า ณ ห้องอาหารของโรงแรม

จากนั้นให้ท่านได้เลือกอิสระช้อปปิ้ง หรือซื้อทัวร์เสริมโตเกียว ดิสนีย์แลนด์หรือทัวร์เสริมโตเกียวดิสนีย์ซี รวมค่าเดินทางโดยรถไฟ (ราคาผู้ใหญ่จ่ายเพิ่ม 3,000 บาท ราคาเด็ก 2,500 บาท)

เชิญท่านพบกับความอลังการซึ่งเต็มไปด้วยเสน่ห์แห่งตำนาน และจินตนาการของการผจญภัย ใช้ทุนในการก่อสร้าง 600 ล้านเยน โดยการถมทะเล ออกไปสัมผัสกับเครื่องเล่นในหลายรูปแบบ เช่น ทำทายความมันส์เหมือนอยู่ในอวกาศไปกับ SPACE MOUNTAIN, ระทึกขวัญ กับ HAUNTED MANSION บ้านผีสิง, ตื่นเต้นกับ SPLASH MOUNTAIN, นั่งเรือผจญภัยในป่ากับ JUNGLE CRUISE, เยือนบ้านหิมะพู่หู่, ตะลุยอวกาศไปกับ BUZZ LIGHTYEAR'S ASTRO BLASTERS, เข้าไปอยู่ในโลกแห่งจินตนาการกับการ์ตูนที่ท่าน



ชื่นชอบ โตเกียวดิสนีย์ซี เป็นสวนสนุกที่จะมีความแตกต่างกับดิสนีย์แลนด์เพราะว่าโตเกียวดิสนีย์ซีจะตกแต่งเป็นธีมทะเล ภายในก็จะมีน้ำทะเลล้อมรอบและมีภูเขามากมาย พวกสิ่งก่อสร้างภายในดิสนีย์ซี ก็จะได้รับแรงบันดาลใจจากเทพนิยายต่างๆ ซึ่งแบ่งออกเป็น 7 โซนเช่นกัน  
โซนที่ 1 Mediterranean Harbor เป็นโซนที่ตั้งอยู่หน้าทางเข้าของโตเกียวดิสนีย์ซี

โซนที่ 2 American Waterfront เป็นโซนที่จำลองเมืองอเมริกา  
โซนที่ 3 Port Discovery โซนนี้จะเป็นโซนที่มีขนาดเล็กที่สุดในดิสนีย์ซี

โซนที่ 4 Lost River Delta เป็นโซนที่ได้รับแรงบันดาลใจมาจากหนังชื่อดัง Indiana Jones

โซนที่ 5 Mermaid Lagoon เป็นโซนที่ตกแต่งในธีมของโลกใต้ท้องทะเลที่ได้แรงบันดาลใจมาจากการ์ตูนยอดฮิตเรื่อง Little mermaid

โซนที่ 6 Mysterious Island เป็นโซนที่ตั้งอยู่ใจกลางของโตเกียวดิสนีย์ซี

โซนที่ 7 Arabian Coast เป็นโซนที่ตกแต่งเป็นเหมือนทะเลสาบอาหรับ



เที่ยง

**รับประทานอาหารกลางวัน อิสระตามอัธยาศัย**

บ่าย

เชิญท่านเพลิดเพลินกับการช้อปปิ้งหรือสนุกสนานกันอย่างต่อเนื่องกับเครื่องเล่นหลากหลายชนิดในโตเกียวดิสนีย์แลนด์

ค่ำ

**รับประทานอาหารค่ำ อิสระตามอัธยาศัย**

**นำท่านเข้าสู่ที่พัก Shinjuku Prince Hotel หรือเทียบเท่า**

**<https://www.princehotels.co.jp/shinjuku/>**

<b>วันที่ห้า</b>	<b>โตเกียว – วัดอาซากุสะ – ห้างอิออน – สนามบินนาริตะ – กรุงเทพฯ</b>
<b>เช้า</b>	<b>รับประทานอาหารเช้า ณ ห้องอาหารของโรงแรม</b> นำท่านชม <b>วัดอาซากุสะ</b> วัดที่เก่าแก่ที่สุดในโตเกียว ภายในประดิษฐานเจ้าแม่กวนอิมทองคำที่ ชาวญี่ปุ่นนิยมมาสักการบูชาและพากันมาเที่ยวชมความยิ่งใหญ่ของโคมไฟขนาดยักษ์มีความสูงถึง 4.5 เมตร
<b>เที่ยง</b>	<b><u>รับประทานอาหารกลางวัน อิสระตามอัธยาศัย</u></b>
<b>บ่าย</b>	ให้ท่านอิสระกับย่านช้อปปิ้งของเมืองนาริตะที่ห้างสรรพสินค้าชื่อดัง <b>ห้างอิออน</b> แหล่งใหญ่รวบรวมสินค้าหลากหลายชนิดรอให้ท่านเลือกซื้อ อาทิ เสื้อผ้าแฟชั่น นำสมัย กระเป๋า รองเท้า เครื่องสำอางของที่ระลึก เครื่องใช้ไฟฟ้า อุปกรณ์อิเล็กทรอนิกส์ เป็นต้น ให้ท่านอิสระในการเลือกซื้อของฝาก และสินค้าที่มีชื่อเสียงของญี่ปุ่นก่อนกลับกรุงเทพฯ ได้เวลาอันสมควร เดินทางสู่ <b>สนามบินนาริตะ</b>
<b>18.20 น.</b>	ออกเดินทางกลับสู่กรุงเทพฯ โดยสายการบินเจแปนแอร์ไลน์ เที่ยวบินที่ <b>JL 707</b>
<b>23.00 น.</b>	เดินทางถึงสนามบินสุวรรณภูมิ กรุงเทพฯ โดยสวัสดิภาพ..

\*\*\*\*\*

## อัตราค่าบริการ

กำหนดการเดินทาง 5 – 9 เมษายน 2568

ท่านละ	ราคารวมตัว	ราคาไม่รวมตัว
ผู้ใหญ่ (อายุ 12 ปีขึ้นไป) พักห้องละ 2-3 ท่าน	55,900.-	35,900.-
เด็กอายุ 7-11 ปี พักรวมผู้ใหญ่ มีเตียง	52,900.-	32,900. -
เด็กอายุ 2-6 ปี พักรวมผู้ใหญ่ ไม่มีเตียง	47,900.-	27,900. -
พักห้องเดี่ยว เพิ่มอีกท่านละ	12,900. -	12,900. -

### อัตราไม่รวม

1. การเดินทางในแต่ละครั้งต้องมีจำนวนผู้ร่วมเดินทาง 10 ท่านขึ้นไป
2. โรงแรม อาหาร ยานพาหนะ การบริการ ทุกพีเรียมาตรฐานเดียวกัน แต่ราคาทัวร์แตกต่างกันเนื่องจากตรวงวันหยุดยาว เทศกาลสำคัญทั้งของไทยและญี่ปุ่น ราคาโรงแรมและตั๋วเครื่องบินจะสูงกว่าปกติ
3. เนื่องจากโรงแรมที่พักของญี่ปุ่นส่วนใหญ่เป็นเตียงแฝด (Twin) ลูกค้ำที่ต้องการพักเป็นเตียงคู่ (Double) บางโรงแรมอาจมีค่าใช้จ่ายเพิ่มเติม และกรณีที่โรงแรมไม่สามารถจัดห้องพักสำหรับสามท่านได้ (Triple room) ผู้เข้าพักจำเป็นต้องใช้เป็นห้องคู่ + ห้องพักเดี่ยว ลูกค้ำต้องชำระค่าห้องพักเดี่ยวเพิ่มเติม และแปลนโรงแรมส่วนใหญ่ห้องพักที่ประเภทห้องต่างกันจะไม่อยู่ใกล้กัน
4. ทางสายการบินไม่รับจองที่นั่ง Long Leg ลูกค้ำต้องชี้แจงเหตุผลหน้าเคาเตอร์เช็คอินด้วยตัวท่านเอง
5. ในกรณีที่ออกตั๋วเครื่องบินไปแล้วลูกค้ำไม่สามารถเดินทางได้ ทางสายการบินไม่อนุญาตให้เปลี่ยนชื่อผู้เดินทางทุกกรณี และทางบริษัทฯ ขอสงวนสิทธิ์ในการคืนค่าบริการเนื่องจากทางบริษัทฯ ชำระค่าโรงแรม ค่าเครื่องบิน ยานพาหนะ และอาหารไปแล้ว
6. ราคาไม่รวมภาษีมูลค่าเพิ่ม 7% ในกรณีขอใบกำกับภาษี

### อัตรารวม

- ค่าตั๋วเครื่องบินไป – กลับ ชั้นประหยัด (เดินทางไป-กลับพร้อมกรุ๊ปเท่านั้น) สายการบิน และ เส้นทางตามที่ระบุไว้เท่านั้น
- ค่าภาษีสนามบินและภาษีน้ำมันตามราคาทัวร์ ทางบริษัทฯ คิดอัตรา ณ วันที่ 18 ตุลาคม 2567 หากทางสายการบินมีการเรียกเก็บเพิ่มจากวันดังกล่าว ทางบริษัทฯ ขอสงวนสิทธิ์ในการเรียกเก็บจากท่านตามความเป็นจริง
- ค่าพาหนะรับ-ส่ง และค่าเข้าชมสถานที่ท่องเที่ยวต่างๆตามรายการที่ระบุไว้เท่านั้น

- ค่าโรงแรมที่พักตามระบุในรายการหรือเทียบเท่า ห้องพักห้องละ 2-3 ท่านเท่านั้น
- ค่าอาหารและเครื่องดื่มตามรายการที่ระบุเท่านั้น
- น้ำหนักกระเป๋าเดินทาง น้ำหนัก 23 กก.ไม่เกิน 2 ใบ ส่วนกระเป๋าใบเล็กอยู่ในความดูแลของท่านเอง น้ำหนักไม่เกิน 7 กก.
- ค่าประกันภัยการเดินทางต่างประเทศเงื่อนไขตามกรมธรรม์
- หัวหน้าทัวร์ผู้มีประสบการณ์นำเที่ยวคอยดูแลอำนวยความสะดวก ตลอดการเดินทางจำนวน 1 ท่าน
- น้ำดื่มบนรถวันละ 1 ขวด

### เงื่อนไขการจอง

**บริษัทฯ เรียกเก็บค่ามัดจำ 30,000 บาท** ส่วนที่เหลือทั้งหมดชำระก่อนการเดินทาง 30 วัน หรือตามเงื่อนไขพิเศษทางบริษัทฯ กำหนด (ทางบริษัทฯ อาจมีการเรียกเก็บส่วนที่เหลือทั้งหมดก่อน 30 วัน อันเนื่องจากขณะที่เดินทางนั้นถูกจองเต็มเร็วกว่าปกติ หรือจำเป็นต้องออกตัวเครื่องบิน เพื่อเลี่ยงการเก็บส่วนค่าธรรมเนียมเชื้อเพลิง และค่าภาษีสนามบินที่ทางสายการบินมีการเปลี่ยนแปลงโดยไม่จำเป็นต้องแจ้งให้ทราบล่วงหน้า)

### อัตรานี้ไม่รวม

1. ค่าทำหนังสือเดินทางพาสปอร์ต
2. ค่าใช้จ่ายส่วนตัวนอกเหนือในรายการเช่นโทรศัพท์, ค่าซักรีด, ค่าเครื่องดื่มและอาหารที่สั่งเพิ่มเติมจากรายการที่ทางบริษัทฯ จัดให้เป็นต้น
3. ค่าน้ำหนักกระเป๋าเดินทางในกรณีน้ำหนักเกินกว่าสายการบินกำหนดคือ 23 กก. ไม่เกิน 2 ใบ ต่อท่าน
4. ค่าภาษีท่องเที่ยวหากมีการเก็บเรียกเพิ่ม
5. ค่าวิชาท่องเที่ยวญี่ปุ่น กรณีผู้เดินทางต่างชาติต้องขอวีซ่าญี่ปุ่น

### เงื่อนไขการเดินทาง

บริษัทฯ ขอสงวนสิทธิ์ในการยกเลิกการเดินทาง กรณีมีผู้เดินทางต่ำกว่า 10 ท่าน โดยจะแจ้งให้ผู้เดินทางทราบล่วงหน้าก่อน 15 วัน การขอเปลี่ยนแปลงวันเดินทางหากผู้เดินทางมีความประสงค์จะขอเปลี่ยนแปลงวันเดินทาง สามารถทำได้โดยไม่เสียค่าใช้จ่าย ตามเงื่อนไขดังนี้

- ล่วงหน้าก่อนการเดินทาง 30 วัน ในช่วงปกติ
- ล่วงหน้าก่อนการเดินทาง 45 วัน ก่อนเดินทางในช่วงเทศกาลหรือ High Season (เทศกาลปีใหม่, ตรุษจีน, ตลอดเดือนเมษายน พฤษภาคม และเดือนตุลาคม)

### ตัวเครื่องบิน

1. ในการเดินทางเป็นหมู่คณะ ผู้โดยสารจะต้องเดินทางไป-กลับพร้อมกัน หากต้องการเลื่อนวันเดินทางกลับท่านต้องชำระค่าใช้จ่ายส่วนต่างที่สายการบินเรียกเก็บ
2. การจัดที่นั่งของกรุ๊ป เป็นไปโดยสายการบินเป็นผู้กำหนด ซึ่งทางบริษัทฯ ไม่สามารถเข้าไปแทรกแซงได้



3. กรณีลูกค้ายกเลิกการเดินทาง แต่ทางบริษัทฯ ได้ดำเนินการออกตั๋วไปแล้วนั้น ผู้เดินทางต้องรอ REFUND ตามระบบของสายการบินเท่านั้น และหากท่านไม่แน่ใจในวันเดินทางดังกล่าว กรุณาตรวจสอบกับเจ้าหน้าที่ฯ เพื่อยืนยัน ในกรณีที่ตัวเครื่องบินสามารถ ทำ Refund ได้หรือไม่ก่อนที่ท่านจะชำระเงินค่าตั๋ว ส่วนที่เหลือ

### ค่าธรรมเนียมน้ำมันเชื้อเพลิงและค่าประกันวินาศภัยทางอากาศ

คิดตามอัตราที่ทางสายการบินปรับค่าธรรมเนียม ณ วันที่ล่าสุดที่มีการปรับค่าธรรมเนียมหากสายการบินมีการปรับขึ้นราคาในภายหลัง ถือเป็นค่าตั๋วส่วนเพิ่มที่ทางบริษัทฯ ขอสงวนสิทธิ์ในการเรียกเก็บตามความเป็นจริง ณ วันที่ออกตั๋ว

### กระเป๋าและสัมภาระการเดินทาง

1. น้ำหนักกระเป๋าและสัมภาระเดินทาง สายการบินอนุญาตให้บรรทุกได้ทั้งเครื่องบินคือ ชั้นละ 7 กก.ต่อท่าน (สำหรับผู้โดยสารชั้นประหยัด / Economy Class Passenger) หากสัมภาระมีน้ำหนักเกิน สายการบินมีสิทธิ์เรียกเก็บค่าธรรมเนียมเพิ่มได้
2. กระเป๋าใบเล็กที่สามารถนำขึ้นเครื่องได้อยู่ในความดูแลของท่านน้ำหนักไม่เกิน 7 ก.ก. และ มีความกว้าง+ยาว+สูง ไม่เกิน 115 เซนติเมตร กว้าง ไม่เกิน 55 ซม. (22 นิ้ว) X สูง ไม่เกิน 40 ซม. (16 นิ้ว) X ลึก ไม่เกิน 25 ซม. (10 นิ้ว)
3. ในบางรายการตั๋วที่ต้องเดินทางด้วยสายการบินภายในประเทศ หรือสายการบินอื่น น้ำหนักของกระเป๋าอาจถูกกำหนดให้ต่ำหรือสูงกว่ามาตรฐานได้ ทั้งนี้ขึ้นอยู่กับข้อกำหนดของแต่ละสายการบิน ซึ่งผู้เดินทางสามารถตรวจสอบได้จากพนักงานขายด้วยตัวเอง

### กรณียกเลิกการเดินทาง

1. กรณีแจ้งยกเลิกการเดินทางล่วงหน้าก่อน 30 วัน คืนในอัตราร้อยละ 100 ของเงินค่าบริการ และหักค่าใช้จ่ายที่เกิดขึ้นตามจริง
2. กรณีแจ้งยกเลิกการเดินทางล่วงหน้าก่อน 15 วัน คืนในอัตราร้อยละ 50 ของเงินค่าบริการ และหักค่าใช้จ่ายที่เกิดขึ้นตามจริง
3. กรณีแจ้งยกเลิกการเดินทางล่วงหน้าก่อนน้อยกว่า 15 วัน ไม่คืนเงินค่าบริการ  
**\*\*\* หมายเหตุ ค่าใช้จ่ายที่เกิดขึ้นจริง ได้แก่ ค่าธรรมเนียมการขอวีซ่า ค่ามัดจำบัตรโดยสารเครื่องบิน และค่าใช้จ่ายอื่นๆที่จำเป็น \*\*\***