

G02\_2

# GRAPES ROMANTIC DOLOMITE 10DAYS 7NIGHTS

📍 ฟุสเซน อินสบรุค เทือกเขาโดโลไมท์ อัลสตัทท์ ซาลส์บวร์ค มิวนิค



## ทำไมต้องไปกับเรา?

- ✈️ สายการบินระดับชาติ
- 🏨 โรงแรมท่าเลดี ได้มาตรฐาน
- 👤 ครบ 15 ท่าน ออกเดินทางแน่นอน
- 💰 ราคารวม ค่าวีซ่าท่องเที่ยวแล้ว
- 🚗 รถบัสขนาดใหญ่
- 🚰 บริการน้ำดื่ม ทุกวัน
- 📱 บัตรเครดิตผ่อน 0%



**THAI**

TG 924 (00.50)    TG 924 (07.05)    TG 925 (14.25)    TG 925 (06.05+1)

**BKK**    **MUC**    **MUC**    **BKK**

กรุงเทพฯ    11.55 ชั่วโมง    มิวนิค    มิวนิค    10.35 ชั่วโมง    กรุงเทพฯ

ขาไป    ขากลับ

👍 พิเศษยิ่งกว่า  
พักโรงแรมบน  
โดโลไมท์ 2 คืน

12 - 21 เมษายน 2568    **156,900.-**

วันที่	โปรแกรมการเดินทาง	มื้ออาหาร			โรงแรม
		เช้า	กลางวัน	เย็น	
1	สนามบินสุวรรณภูมิ กรุงเทพฯ				
2	✈️ กรุงเทพฯ - มิวนิค (เยอรมัน) โดย TG 924 (00:50-07:05) เมืองโอเบอร์แอมเมอร์-หมู่บ้านโอเบอร์แอมเมอร์กา - เมืองไอเซนชวานเกา - ปราสาทนอยชวานสไตน์ - ฟุสเซน	-	✓	✓	<b>LUITPOLDPARK HOTEL, FUSSEN</b> <a href="https://www.luitpoldpark-hotel.de/">https://www.luitpoldpark-hotel.de/</a> หรือเทียบเท่า <b>FREE WIFI LOBBY</b>
3	เมืองฟุสเซน - เมืองการ์มิช พาร์เทินเคียร์เชิน - ยอดเขาชุกสปีเซ (Cable Car) - ฟุสเซน	✓	✓	✓	
4	เมืองฟุสเซน - อินสบรุค (วิวพระราชวังมาเรียเทรธา+หลังคาทองคำ+โรงละครโอเปร่า) - โบซาโน่ - จุดชมวิวโบสถ์ซานตามาเทกดาเลียน่า - คอร์ทีน่าดัมเปสโซ	✓	✓	✓	หรือเทียบเท่า <b>FREE WIFI LOBBY</b> <b>BOUTIQUE HOTEL VILLA BLU CORTINA</b> <a href="https://www.hotelvillablucortina.it/hotel-cortina-4-stelle/">https://www.hotelvillablucortina.it/hotel-cortina-4-stelle/</a>
5	คอร์ทีน่าดัมเปสโซ - ทะเลสาบมิซูร์น่า - ทะเลสาบบรายเอ็ยซ์ - คอร์ทีน่าดัมเปสโซ	✓	✓	✓	
6	คอร์ทีน่าดัมเปสโซ - ทะเลสาบเซลแอมซี - อัลสตัทท์ - นั่งรถรางชมสกายวอร์ค - เมืองเซนต์วูฟกิง	✓	✓	✓	หรือเทียบเท่า <b>FREE WIFI LOBBY</b> <b>SCALARIA EVENT RESORT, WOLFGANG</b> <a href="https://www.scalaria.com/">https://www.scalaria.com/</a>
7	เมืองเซนต์วูฟกิง - เมืองซาลส์บวร์ค - สวนมิราเบล - บ้านเกิดโมสาร์ท (ด้านนอก) - จตุรัสเรซิเดนซ์ - ถนน Getreidegasse	✓	✓	✓	หรือเทียบเท่า <b>FREE WIFI LOBBY</b> <b>AUSTRIA TREND HOTEL EUROPA SALZBURG</b> <a href="https://www.austria-trend.at/de/hotels/europa-salzburg">https://www.austria-trend.at/de/hotels/europa-salzburg</a>
8	เมืองซาลส์บวร์ค - มิวนิค - เฟราอันเคียร์เชอ - จตุรัสมาเรียนพลัตซ์ - อีสระ-ชอปปิง	✓	✓	✓	หรือเทียบเท่า <b>FREE WIFI LOBBY</b> <b>HOTEL FOUR POINTS BY SHERATON MUNICH ARABELLAPARK</b> <a href="https://www.marriott.com/en-us/hotels/mucap-four-points-munich-arabellapark/overview/">https://www.marriott.com/en-us/hotels/mucap-four-points-munich-arabellapark/overview/</a>
9	✈️ มิวนิค - กรุงเทพฯ โดย TG 925 (14:25-06:05+1)	✓	-	-	
10	เดินทางถึงกรุงเทพฯ โดยสวัสดิภาพ	อาหารรวม 21 มื้อ			<ul style="list-style-type: none"> <li>🍷 ฟื้นเมือง 8 มื้อ</li> <li>🍷 จีน 3 มื้อ</li> <li>🍷 American Breakfast 7 มื้อ</li> </ul>



สอบถามรายละเอียดเพิ่มเติม  
**02-676-3200**

ผู้ช่วยที่ดีที่สุด ด้านการท่องเที่ยว  
@siamorchardgroup    www.siamorchardgroup.com

<b>วันแรก</b>	<b>กรุงเทพฯ</b>
---------------	-----------------

21.30 น. พร้อมคณะ ณ ท่าอากาศยานสุวรรณภูมิ อาคารผู้โดยสารขาออก ชั้น 4 เคาน์เตอร์ H สายการบิน บินไทย เจ้าหน้าที่ของบริษัทฯ คอยให้การต้อนรับดูแลด้านเอกสารและสัมภาระในการเดินทาง

<b>วันที่สอง</b>	<b>สนามบินมิวนิค (เยอรมัน) – เมืองโอเบอแรมเมอร์เกา – หมู่บ้านโอเบอแรมเมอร์เกา - เมืองไฮเซนชวานเกา - ปราสาทนอยชวานสไตน์ - ฟุสเซ่น</b>
------------------	--

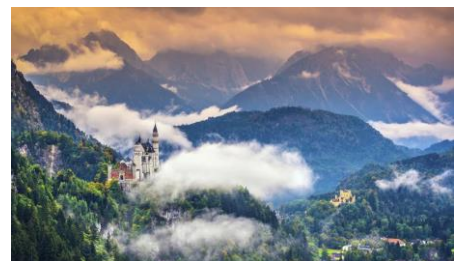
00.50 น. นำท่านเดินทางสู่ มิวนิค ประเทศเยอรมนี โดยสายการบินไทย เที่ยวบินที่ TG924

6.45 น. เดินทางถึง ท่าอากาศยานนานาชาติมิวนิค ประเทศเยอรมนี นำท่านผ่านขั้นตอนการตรวจคนเข้าเมืองและพิธีการทางศุลกากรเรียบร้อยแล้ว นำท่านชม หมู่บ้านโอเบอแรมเมอร์เกา (Oberammergau Village) ตั้งอยู่ในเมืองโอเบอแรมเมอร์เกา บริเวณเทือกเขาแอมเมอร์เกาแอลป์ (Ammergau Alps) เป็นเมืองที่มีบรรยากาศทางธรรมชาติที่สวยงามของหุบเขา และยังเป็นหมู่บ้านที่มีเอกลักษณ์เฉพาะตัวด้วยการตกแต่งผนังอาคารบ้านเรือนด้วยภาพเขียนทางศาสนา และวิถีชีวิตชนบท มีศิลปะชีพท้องถิ่นเป็นงานแกะสลักไม้ที่มีความสวยงามขึ้นชื่อ และเป็นสถานที่จัดแสดงอุปรากรระดับโลกที่ชื่อว่า The Passion Play ซึ่งเป็นอุปรากรที่ถ่ายทอดเรื่องราวทางศาสนาคริสต์ที่จะจัดขึ้นสืบปีต่อหนึ่งครั้ง โดยจะจัดขึ้นที่โรงละคร The Passion Play Theater ซึ่งมีผู้เข้าชมนับแสนคนจากทั่วโลก และนำท่านต่อกับ เมืองไฮเซนชวานเกา เมืองเล็กๆที่สวยงามบริเวณเขตชายแดนของประเทศเยอรมันและออสเตรีย เดินทางผ่านเส้นทางที่มีทิวทัศน์อันสุดโรแมนติก



**เที่ยง** **รับประทานอาหารกลางวัน ณ ภัตตาคาร – อาหารพื้นเมือง**

**บ่าย** นำท่านเดินทางขึ้นสู่ ปราสาทนอยชวานสไตน์ (NEUSCHWANSTEIN CASTLE) (นั่งรถม้า 1 ขา) เพื่อเข้าชมภายในปราสาทโดยสร้างภายใต้บัญชาการของพระเจ้าลูดวิกที่ 2 มีความงดงามมากจนแม้แต่ราชาการ์ตูนวอลท์ ดิสนีย์ยังหลงใหลนำไปเป็นต้นแบบปราสาทเจ้าหญิงนิทราในสวนสนุกดิสนีย์แลนด์ชมบรรยากาศของหมู่บ้านที่รายล้อมรอบด้วยทะเลสาบสีฟ้าประทับใจกับวิวสวยที่มีปราสาทนอยชวานสไตน์และปราสาทไฮเซนชวานเกาเป็นฉากหลัง นำท่านเดินทางสู่ เมืองฟุสเซ่น (FUSSEN) ซึ่งตั้งอยู่ทางแคว้นบาวาเรียตอนใต้ของประเทศเยอรมนี ติดกับชายแดนประเทศออสเตรีย เป็นเมืองเก่ามาตั้งแต่ครั้งจักรวรรดิโรมัน และเป็นที่ตั้งของปราสาทของกษัตริย์บาวาเรียและยังแวดล้อมไปด้วยทะเลสาบน้อยใหญ่ถือเป็นเมืองโรแมนติกแห่งหนึ่งเลยทีเดียว ให้ท่านเดินทางชมเมืองอิสระตามอัธยาศัย



**ค่ำ** **รับประทานอาหารค่ำ ณ ภัตตาคาร – อาหารจีน**

นำท่านเข้าสู่ที่พัก LUITPOLDPARK HOTEL, FUSSEN หรือเทียบเท่า

<https://www.luitpoldpark-hotel.de/>



**วันที่สาม**

**เมืองฟูสเซน – เมืองการ์มิช พาร์เทินเคียร์เชิน – ยอดเขาซูกสปิตเซ่ (Cable Car) - ฟูสเซน**

**เช้า**

**รับประทานอาหารเช้า ณ ห้องอาหารของโรงแรม**

จากนั้นนำท่านเดินทางสู่ **เมืองการ์มิช พาร์เทินเคียร์เชิน** Garmisch-Partenkirchen เมืองนี้ตั้งอยู่ริมเชิงเขาเวทเทอร์สไตน์ เป็นเมืองพักตากอากาศเล็กๆทางใต้ของ มิวนิค ตั้งอยู่กลาง เทือกเขาแอลป์ เมืองแสนสวยในหุบเขาของเยอรมันได้ ต่อด้วยนำท่านนั่ง Cable Car **ขึ้นสู่ยอดเขาซูกสปิตเซ่ (ZUGSPITZE)** ซึ่งเป็นยอดเขาที่สูงที่สุดในเยอรมนี ให้ท่านเก็บภาพประทับใจจากจุดชมวิวบนยอดเขาที่สูงที่สุดใน เยอรมนีคือ 9,721 ฟุตเหนือระดับน้ำทะเล ที่ทำให้เกิดกิจกรรมการท่องเที่ยวได้ทั้งปีคือ สกีในฤดูหนาวและเดินเขาในฤดูร้อน เมื่อมองจากยอดเขาจะเห็นวิวทัศนังดงามกว้างไกลไปถึง 4 ประเทศด้วยกันคือ เยอรมนี ออสเตรีย อิตาลีและสวิสเซอร์แลนด์โดยมียอดเขาที่อยู่เคียงกันอีก 3 ยอดคือ แอลป์สปีตซ์, ครอยเช็ค และแวงค์



**เที่ยง**

**รับประทานอาหารกลางวัน ณ ภัตตาคาร – บุปเฟ่ต์**

**บ่าย**

จากนั้นนำท่านเดินทางสู่ **เมืองฟูสเซน (FUSSEN)** ซึ่งตั้งอยู่ทางแคว้นบาวาเรียตอนใต้ของประเทศเยอรมนี ติดกับชายแดนประเทศออสเตรีย เป็นเมืองเก่ามาตั้งแต่ครั้งจักรวรรดิโรมัน และเป็นที่ตั้งของปราสาทของกษัตริย์บาวาเรียและยังแวดล้อมไปด้วยทะเลสาบน้อยใหญ่ถือเป็นเมืองโรแมนติก

คำ

รับประทานอาหารค่ำ ณ ภัตตาคาร – อาหารพื้นเมือง

นำท่านเข้าสู่ที่พัก LUITPOLDPARK HOTEL, FUSSEN หรือเทียบเท่า

วันที่สี่

เมืองฟุสเซน – อินสbruck (วิวพระราชวังมาเรียเทเรซา+หลังคาทองคำ+โรงละครโอเปรา) –  
โบลซาโน – จุดชมวิวโบสถ์ซานตาแมกดาเลี่ยน่า – คอร์ทีนาดัมเปสไซ์

เช้า

รับประทานอาหารเช้า ณ ห้องอาหารของโรงแรม

จากนั้นนำท่านเดินทางสู่ **เมืองอินสbruck** (Innsbruck) ย่านเมืองเก่าย่านหนึ่งในออสเตรียที่ถูกยกให้เป็น Capital of Alps เมืองเล็ก ๆ ที่เต็มไปด้วยประวัติศาสตร์อันยาวนาน สถาปัตยกรรมอันงดงาม ซึ่งไฮไลท์ของเมืองอินสbruck ออสเตรีย เห็นจะเป็นตัวอาคารบ้านเรือนสีลูกกวาดที่ตั้งอยู่เรียงราย กลายเป็นแลนด์มาร์คสำคัญที่นักท่องเที่ยวมักจะแวะมาถ่ายรูป รวมถึงเที่ยวชมความสวยงามของเมืองผ่านชม **พระราชวังมาเรียเทเรซา** สถาปัตยกรรมแบบโกธิคตอนปลายและเรอเนสซองส์และต่อกด้วย **หลังคาทองคำ** (Golden Roof) ที่นี้ถือเป็นสัญลักษณ์ที่มีชื่อเสียงที่สุดของเมือง Innsbruck หลังคาตกแต่งด้วยกระเบื้องทองแดงปิดทอง 2,657 แผ่น สำหรับจักรพรรดิแมกซิมิเลียนที่ 1 เพื่อใช้ในงานอภิเษกสมรสกับเปียงกา มาเรีย สฟอ์ธา จักรพรรดิและพระชายาใช้ระเบียงเพื่อชมเทศกาล การแข่งขัน และกิจกรรมอื่นๆผ่านชม **โรงละครโอเปรา** ที่สร้างขึ้นในระหว่าง ค.ศ.1863-1869 แต่ตัวอาคารได้ถูกทำลายไป



เที่ยง

รับประทานอาหารกลางวัน ณ ภัตตาคาร – อาหารจีน

บ่าย

จากนั้นด้วยนำท่านสู่ **โบลซาโน** ประตูลู่เขตโดโลไมต์ ตั้งอยู่ทางตอนใต้ และนำท่านเดินเล่นชมจัตุรัสกลางซึ่งเป็นพื้นที่เปิดโล่งที่มีการจัดตลาดและเทศกาลต่าง ๆ นำท่านถ่ายภาพกับ **จุดชมวิวโบสถ์ซานตาแมกดาเลี่ยน่า** (Santa Maddalena Church) เป็นโบสถ์ที่อุทิศแด่ เซนต์แมดดาเลี่ยน่า (St. Maddalena) เป็นสิ่งก่อสร้างที่อยู่คู่มืองแห่งนี้มาไม่ต่ำกว่า 600 ปี โบสถ์แห่งนี้อาจดูไม่ได้สวยงามใหญ่โตเหมือนโบสถ์ในเมืองใหญ่ๆ แต่สิ่งที่ทำให้โบสถ์แห่งนี้มีชื่อเสียง คือวิวทิวทัศน์เบื้องหลังของโบสถ์ที่มีฉากหลังเป็นยอดเขาโอดเล่ (Odle) อันเป็นส่วนหนึ่งของอุทยานแห่งชาติ จากนั้นนำท่านเดินทางสู่ **เมืองคอร์ทีนาดัมเปสไซ์** เป็นเมืองและเทศบาล (โกมูเน) ในจังหวัดเบลลูโน แคว้นเวเนโต ทางตอนเหนือของประเทศอิตาลี ตั้งอยู่ในทิวเขา Dolomites เป็นรีสอร์ทกีฬาฤดูหนาวที่เป็นที่นิยมและ



เป็นที่รู้จักจาก ลานสกี ทิวทัศน์ ที่พัก ร้านค้า และ après-ski scene และเป็นสถานที่จัดโอลิมปิกฤดูหนาว เมื่อ พ.ศ. 2499

คำ

รับประทานอาหารค่ำ ณ ภัตตาคาร – อาหารพื้นเมือง

นำท่านเข้าสู่ที่พัก BOUTIQUE HOTEL VILLA BLU CORTINA, ITALY หรือเทียบเท่า

<https://www.hotelvillablucortina.it/hotel-cortina-4-stelle/>



วันที่ห้า

คอร์ทีนาดัมเปสโซ – ทะเลสาบมิซูรีน่า – ทะเลสาบบรายเจียซ – คอร์ทีนาดัมเปสโซ

เช้า

รับประทานอาหารเช้า ณ ห้องอาหารของโรงแรม

จากนั้นนำท่านเดินทางสู่ ทะเลสาบมิซูรีน่า (Misurina Lake) เป็นทะเลสาบธรรมชาติที่สวยงามที่สุดแห่งหนึ่งของประเทศอิตาลี ทะเลสาบน้ำใสราวกับกระจก สะท้อนภาพภูเขาลงบนผืนน้ำ ทะเลสาบตั้งอยู่บริเวณตอนใต้ของแนวเทือกเขาแอลป์ ในเขตเบลลูโน (Belluno) ในแคว้นเวนีโต้ (Veneto) ทางตะวันออกเฉียงเหนือของประเทศอิตาลี



เที่ยง

รับประทานอาหารกลางวัน ณ ภัตตาคาร – อาหารพื้นเมือง

บ่าย

จากนั้นนำท่านเดินทางสู่ ทะเลสาบบรายเจียซ Braies ซึ่งตั้งอยู่ในเขตอุทยานแห่งชาติ FANES SENNESBRAIES เขตป่าสงวนที่ใหญ่ที่สุดในโลกทางเทือกเขาโดโลไมต์ ได้ชื่อว่าเป็นไข่มุกแห่งโดโลไมต์ ความงามทะเลสาบแห่งนี้มีสีเขียวมรกตและใสมาก ลายล้อมไปด้วยพีชพันธุ์เขียวข่มและต้นสนดูอุดมสมบูรณ์ โดยมีภูเขาโดโลไมต์เป็นฉากหลังสะท้อนกับผืนน้ำ



คำ

รับประทานอาหารค่ำ ณ ภัตตาคาร – อาหารพื้นเมือง

นำท่านเข้าสู่ที่พัก BOUTIQUE HOTEL VILLA BLU CORTINA, ITALY หรือเทียบเท่า

<https://www.hotelvillablucortina.it/hotel-cortina-4-stelle/>

วันที่หก

คอร์ที่นำดัมเปสโซ – ทะเลสาบเซลแอมซี - ฮัลล์สตัดท์ – นั่งรถรางชมสกายวอล์ค – เมืองเซนต์วูล์ฟกัง

เช้า

รับประทานอาหารเช้า ณ ห้องอาหารของโรงแรม

จากนั้นนำท่าน ทะเลสาบเซลแอมซี (Zell am see esplanade) เป็นทะเลสาบสีฟ้าสดใส ที่สะท้อนเงาของภูเขาหิมะ รายล้อมไปด้วยบ้านเรือนเล็กๆ สีฉ่ำสดใส และยังคงเคยเป็นศูนย์การคมนาคมสำคัญของเมือง และเป็นสถานที่ท่องเที่ยวที่มีชื่อเสียงที่สุดของเมืองด้วย สำหรับทะเลสาบสวยแห่งนี้

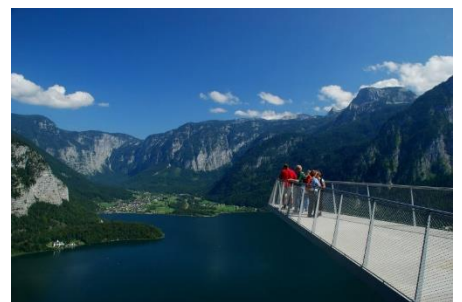


เที่ยง

รับประทานอาหารกลางวัน ณ ภัตตาคาร – อาหารพื้นเมือง

บ่าย

จากนั้นนำท่านเดินทางสู่ ฮัลล์สตัดท์ (Hallstatt) ประเทศออสเตรีย เป็นหนึ่งในหมู่บ้านริมทะเลสาบสวยที่สุดในโลก ออสเตรีย เป็นประเทศที่ขึ้นชื่อเรื่องความโรแมนติก อีกทั้งบรรยากาศและความเงียบสงบยังเหมาะแก่การมาพักผ่อนหย่อนใจ นอกจากนี้ยังมีหมู่บ้านเล็กๆ อย่าง ฮัลล์สตัดท์ที่ทำให้ ออสเตรีย เป็นประเทศที่น่าอยู่และควรค่าแก่การมาเยือนสักครั้ง และต่อด้วยนำท่านนั่งรถรางไฟฟ้าสู่จุดชมวิโรแมนติคบน Skywalk Platform จุดชมวิวแบบพาโนรามาของเมือง ที่มีลักษณะเป็นสามเหลี่ยมยื่นออกไป เรียกว่า SKYWALK PLATFORM 'WELTERBEBLICK' มีความสูง 360 เมตร จากนั้นนำท่านเดินทางสู่ เมืองเซนต์วูล์ฟกัง (St. Wolfgang) เป็นเมืองท่องเที่ยวที่มีชื่อเสียงอีกเมืองหนึ่งของออสเตรีย ชื่อหมู่บ้านแห่งนี้ตั้งชื่อตามนักบุญโบราณแห่งโรเกนเบิร์ก นักบุญวูล์ฟกัง (ST.WOLFGANG) เป็นนักบุญชาวเยอรมัน เซนต์วูล์ฟกังเป็น เมืองที่มีชื่อเสียงโด่งดังเกี่ยวกับละครเพลงเวที และโบสถ์แสวงบุญเก่าแก่ สไตลโกธิค ที่นี่มีโบสถ์แห่งแรกที่สร้างโดยนักบุญวูล์ฟกัง ตั้งอยู่บริเวณชายฝั่งทะเลสาบ Wolfgangsee ตามตำนานเขาได้โยนขวานลงมาจากภูเขาเพื่อที่จะหาทำเลที่ตั้งแล ะได้ชวนปีศาจมาช่วยในการสร้างโบสถ์โดยสัญญาว่าปีศาจจะเป็นสิ่งมีชีวิตแรกที่เข้ามาในโบสถ์ แต่ปรากฏว่าสิ่งมีชีวิตแรกที่เข้า



โบสถ์มากคือ หมาป่า ปิศาจจึงรู้สึกผิดหวังอย่างมาก โบสถ์แห่งนี้ได้กลายมาเป็นสถานที่แสวงบุญที่สำคัญ หลังจากที่ถูกลูปกั๊งได้รับการแต่งตั้งให้เป็นนักบุญลูปกั๊งในปี ค.ศ. 1052 และถือเป็นโบสถ์ที่มีสถาปัตยกรรมที่โดดเด่นมากแห่งหนึ่งในแถบยุโรป

ค่า

รับประทานอาหารค่ำ ณ ภัตตาคาร – อาหารพื้นเมือง

นำท่านเข้าสู่ที่พัก SCALARIA EVENT RESORT, WOLFGANG หรือเทียบเท่า

<https://www.scalaria.com/>



วันที่เจ็ด

เมืองเซนต์วูฟกั๊ง – เมืองซาลส์บวร์ก - สวนมิราเบล – บ้านเกิดโมซาร์ท (ด้านนอก) – จตุรัสเรสซิเดนซ์ – ถนน GETREIDEGASSE

เช้า

รับประทานอาหารเช้า ณ ห้องอาหารของโรงแรม

จากนั้นนำท่านเดินทางสู่เมือง เมืองซาลส์บวร์ก (Salzburg) เมืองเล็กๆที่แสนจะโรแมนติกของประเทศออสเตรียซาลส์บวร์กเพิ่งได้รับการขึ้นทะเบียนเป็นมรดกโลกจากองค์การยูเนสโกเมื่อวันที่ 1 มกราคม 1997 เป็นเมืองอันดับต้นๆของออสเตรียและเมืองนี้ยังเคยใช้เป็นสถานที่ถ่ายทำภาพยนตร์ชื่อก้องโลก The Sound of Music



เที่ยง

รับประทานอาหารกลางวัน ณ ภัตตาคาร – อาหารพื้นเมือง

บ่าย

นำท่านเข้าชม สวนมิราเบล (Mirabell Garden) สวนภายในพระราชวังเดิมที่ตกแต่งด้วยพันธุ์ไม้หลากหลายสีสันอย่างสวยงามเต็มไปด้วยรูปปั้นจากนั้นนำท่านถ่ายภาพด้านนอกที่ บ้านเกิดโมซาร์ท (Mozarthouse) ซึ่งตั้งอยู่บ้านเลขที่ 9 ถนน Getreidegasse ซึ่งปัจจุบันได้เปลี่ยนสภาพกลายเป็น

พิพิธภัณฑ์เพื่อให้ความรู้กับผู้ที่ได้สัมผัสโลกของศิลปินเอก และสถานที่ที่โดดเด่นอีกแห่งคือ ปราสาทโฮเฮนซาลส์ ที่สร้างอยู่บนเนินเขา



นำท่านเดินทางสู่ **จตุรัสเรสซิเดนซ์** จตุรัสแห่งนี้เป็นที่พักผ่อนของชาวเมืองอีกหนึ่งจุด มีร้านค้า ร้านกาแฟ ร้านขายของที่ระลึกตั้งอยู่โดยรอบ ซอยปั้งต่อ ถนนGETREIDEGASSE เป็นถนนสายหลัก อันคึกคักของย่านเมืองเก่าซาลซ์บูร์ก กับตึกเก่าสุดคลาสสิกที่มีประวัติยาวนาน สถาปัตยกรรมที่โดดเด่นด้วยประติมากรรมที่สวยงาม เช่นเดียวกับหน้าต่างที่เล็กลงเรื่อย



คำ

รับประทานอาหารค่ำ ณ ภัตตาคาร – อาหารจีน

นำท่านเข้าสู่ที่พัก **AUSTRIA TREND HOTEL EUROPA SALZBURG** หรือเทียบเท่า

<https://www.austria-trend.at/de/hotels/europa-salzburg>





## วันที่แปด

## เมืองซาลส์บวร์ก – มิวนิค - เฟราเอินเคียร์เซอ - จตุรัสมาเรียนพลัทซ์ – อิสระข้อปึง

### เช้า

รับประทานอาหารเช้า ณ ห้องอาหารของโรงแรม

จากนั้นนำท่านเดินทางสู่ **เมืองมิวนิค** เมืองใหญ่เป็นอันดับสามของเยอรมนีก็ทั้งยังเป็นเมืองหลวงของแคว้นบาวาเรียแคว้นตอนใต้ผลิตเบียร์อันลือชื่อ และเคยได้รับเกียรติในการเป็นเจ้าภาพจัดการแข่งขันกีฬาโอลิมปิกในปี ค.ศ.1972 เพื่อนำท่านผ่านชม **เฟราเอินเคียร์เซอ** หรือ Church of Our Lady เปรียบเสมือนสัญลักษณ์ของเมืองมิวนิคสามารถมองเห็นโดมสีเขียวคู่แฝดของโบสถ์ตั้ง



ตระหง่านอยู่ใกล้จตุรัสมาเรียน พลัทซ์ โบสถ์แห่งนี้เคยได้รับความเสียหายจากสงครามโลกครั้งที่สอง แต่ก็ได้รับการออกแบบและก่อสร้างขึ้นมาใหม่ตามรูปแบบสถาปัตยกรรมเยอรมันโกธิค ภายในโบสถ์มีความยิ่งใหญ่และงดงาม มี Devil's Strike **จตุรัสมาเรียนพลัทซ์** คือศูนย์กลางของเมืองมิวนิค ในรัฐบาวาเรีย ประเทศเยอรมัน ในอดีตที่นี่เป็นที่ตั้งของตลาด Viktualienmarkt ปัจจุบันมีที่เกี่ยวกับมิวนิค และสถานที่สำคัญของเมืองตั้งอยู่มากมาย เช่น ศาลากลางหลังใหม่ (Neues Rathaus) ที่ตกแต่งอย่างงดงามตามสไตล์โกธิค ชมระฆังดนตรี Glockenspiel ที่จะมีโชว์ตุ๊กตาในระฆังดนตรีออกมาเต้นระบำ



### เที่ยง

รับประทานอาหารกลางวัน ณ **ภัตตาคาร – อาหารไทย**

### บ่าย

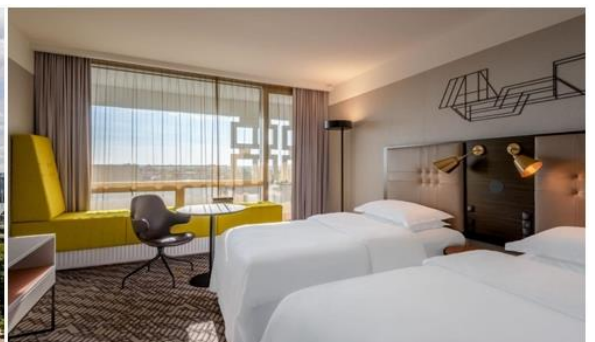
จากนั้นให้ท่านได้เพลิดเพลินกับการช้อปปิ้งอย่างอิสระตามอัธยาศัย

### ค่ำ

รับประทานอาหารค่ำ ณ **ภัตตาคารอาหารพื้นเมือง --- ลิ้มรสชาหมูเยอรมัน**

นำท่านเข้าสู่ที่พัก **HOTEL FOUR POINTS BY SHERATON MUNICH ARABELLAPARK** หรือเทียบเท่า

<https://www.marriott.com/en-us/hotels/mucap-four-points-munich-arabellapark/overview/>



<b>วันที่เก่า</b>	<b>สนามบินมิวนิค (เยอรมัน)</b>
เช้า	รับประทานอาหารเช้า ณ ห้องอาหารของโรงแรม ได้เวลาสมควรนำท่านเดินทางสู่ สนามบินมิวนิค ประเทศเยอรมัน ออกเดินทางถึงสนามบินมิวนิค เข้าสู่ขั้นตอนการ Check In
14.25 น.	ออกเดินทางสู่กรุงเทพฯ โดยสายการบินไทย เที่ยวบินที่ TG 925
<b>วันที่สิบ</b>	<b>เดินทางถึงกรุงเทพฯ</b>

06.05 น.	เดินทางถึงท่าอากาศยานสุวรรณภูมิ กรุงเทพฯ โดยสวัสดิภาพ *****
----------	--

## อัตราค่าบริการ

กำหนดการเดินทาง      12 – 21 เมษายน 2568

ท่านละ	ราคารวมตัว	ราคาไม่รวมตัว
ผู้ใหญ่อายุ 12 ปีขึ้นไป (ห้องละ 2-3 ท่าน)	156,900.-	122,900.-
เด็กต่ำกว่า 12 ปีพร้อมเตียงพักรวมกับผู้ใหญ่ 1 ท่าน	151,900.-	127,900.-
เด็กต่ำกว่า 12 ปีพร้อมเตียงพักรวมกับผู้ใหญ่ 2 ท่าน	141,900.-	117,900.-
เด็กต่ำกว่า 12 ปีไม่มีเตียงพักรวมกับผู้ใหญ่ 2 ท่าน	125,900.-	101,900.-
พักห้องเดี่ยว เพิ่มอีกท่านละ	31,900.-	31,900.-

### **อัตรานี้ไม่รวม**

1. การเดินทางในแต่ละครั้งต้องมีจำนวนผู้ร่วมเดินทาง 10 ท่านขึ้นไป รับไม่เกิน 20 ท่าน
2. โรงแรม อาหาร ยานพาหนะ การบริการ ทุกพีเรียดมาตรฐานเดียวกัน แต่ราคาทัวร์แตกต่างกันเนื่องจากตรงวันหยุดยาว เทศกาลสำคัญทั้งของไทย ญี่ปุ่นและยุโรป ราคาโรงแรมและตั๋วเครื่องบินจะสูงกว่าปกติ
3. เนื่องจากโรงแรมที่พักของญี่ปุ่นและยุโรป ส่วนใหญ่เป็นเตียงแฝด (Twin) ลูกค้ำที่ต้องการพักเป็นเตียงคู่ (Double) บางโรงแรมอาจมีค่าใช้จ่ายเพิ่มเติม และกรณีที่โรงแรมไม่สามารถจัดห้องพักรับสามท่านได้ (Triple room) ผู้เข้าพักจำเป็นต้องใช้เป็นห้องคู่ + ห้องพักเดี่ยว ลูกค้ำต้องชำระค่าห้องพักเดี่ยวเพิ่มเติม และแปลนโรงแรมส่วนใหญ่ห้องพักที่ประเภทห้องต่างกันจะไม่อยู่ใกล้กัน
4. ทางสายการบินไม่รับจองที่นั่ง Long Leg ลูกค้ำต้องชี้แจงเหตุผลหน้าเคาเตอร์เช็คอินด้วยตัวท่านเอง

5. ในกรณีที่ออกตัวเครื่องบินไปแล้วลูกค้าไม่สามารถเดินทางได้ ทางสายการบินไม่อนุญาตให้เปลี่ยนชื่อผู้เดินทางทุกกรณี และทางบริษัทฯ ขอสงวนสิทธิ์ในการคืนค่าบริการเนื่องจากทางบริษัทฯ ชำระค่าโรงแรม ค่าเครื่องบิน ยานพาหนะ และอาหารไปล่วงหน้าแล้ว
6. ค่าทำหนังสือเดินทางหรือพาสปอร์ต
7. ค่าใช้จ่ายส่วนตัวนอกเหนือในรายการเช่นค่าโทรศัพท์, ค่าซักกรีด, ค่าเครื่องดื่มและอาหารที่สั่งเพิ่มเติมจากรายการที่ทางบริษัทฯ จัดให้เป็นต้น
8. ค่าน้ำหนักกระเป๋าเดินทางในกรณีน้ำหนักเกินกว่าสายการบินกำหนดคือ 25 กก. ต่อท่าน
9. ค่าภาษีท่องเที่ยวหากมีการเรียกเก็บเพิ่ม

### **อัตราค่าธรรมเนียม**

- ค่าตัวเครื่องบินไป-กลับ ชั้นประหยัด (เดินทางไปกลับพร้อมกรุ๊ปเท่านั้น) เส้นทางและสายการบินตามระบุในรายการ
- ค่าภาษีสนามบินและค่าภาษีน้ำมันตามรายการทัวร์ ทางบริษัทฯ คิดอัตรา ณ วันที่ 14 พฤศจิกายน 2567 หากทางสายการบินมีการเรียกเก็บเพิ่มจากวันดังกล่าว ทางบริษัทฯ ขอสงวนสิทธิ์ในการเรียกเก็บจากท่านตามความเป็นจริง
- ค่าพาหนะรับส่ง และค่าเข้าชมสถานที่ท่องเที่ยวต่างๆตามรายการที่ระบุเท่านั้น
- ค่าเข้าชมสถานที่ต่างๆตามที่ระบุไว้ในรายการ
- โรงแรมตามระบุ หรือเทียบเท่า (ห้องละ 2-3 ท่าน)  
ค่าอาหารและเครื่องดื่มตามรายการที่ระบุเท่านั้น
- น้ำหนักกระเป๋าเดินทาง น้ำหนักไม่เกิน 25 กก. ต่อท่าน ส่วนกระเป๋าใบเล็กอยู่ในความดูแลของท่านเอง น้ำหนักไม่เกิน 7 กก.
- ค่าประกันภัยการเดินทางต่างประเทศเงื่อนไขตามกรมธรรม์
- หัวหน้าทัวร์ผู้มีประสบการณ์นำเที่ยวคอยดูแลอำนวยความสะดวก ตลอดการเดินทางจำนวน 1 ท่าน
- บริการนำดื่มบนรถ
- ค่าธรรมเนียมในการยื่นวีซ่า (กลุ่มเซงแก่นวีซ่า) พร้อมค่าประกันสุขภาพ ค่าธรรมเนียมวีซ่า

### **เงื่อนไขการจอง**

บริษัทฯ เรียกเก็บค่ามัดจำ 30,000 บาท / ท่าน ภายใน 3 วัน วันหลังจากการจอง ส่วนที่เหลือทั้งหมดชำระก่อนเดินทาง 30 วัน หรือเงื่อนไขพิเศษทางบริษัทฯ กำหนด (ทางบริษัทฯ อาจมีการเรียกเก็บส่วนที่เหลือทั้งหมดก่อน 30 วัน อันเนื่องมาจากคณะที่เดินทางนั้นถูกจองเต็มเร็วกว่าปกติ หรือจำเป็นต้องออกตัวเครื่องบิน เพื่อเลี่ยงการเรียกเก็บส่วนค่าธรรมเนียมเชื้อเพลิง และค่าภาษีสนามบินที่ทางสายการบินมีการเปลี่ยนแปลงโดยไม่จำเป็นต้องแจ้งให้ทราบล่วงหน้า)

## เงื่อนไขการเดินทาง

- บริษัทฯ ขอสงวนสิทธิ์ในการยกเลิกการเดินทางกรณีมีผู้เดินทางต่ำกว่า 10 ท่านโดยจะแจ้งให้ผู้เดินทางทราบล่วงหน้าก่อนเดินทาง 30 วัน
- บริษัทฯ ขอสงวนสิทธิ์ในการปรับเปลี่ยนโปรแกรมเพื่อความเหมาะสมโดยมีต้องแจ้งล่วงหน้า สาเหตุอันเนื่องมาจากการล่าช้าของสายการบิน การนัดหยุดงาน, ภัยธรรมชาติ, การก่อวินาศภัย, การก่อจลาจล, อุบัติเหตุ ฯลฯ โดยจะคำนึงถึงผลประโยชน์ของผู้เดินทางเป็นสำคัญ
- บริษัทฯ จะไม่รับผิดชอบค่าใช้จ่ายที่เกิดขึ้นหากท่านถูกปฏิเสธการเข้าเมืองอันเนื่องจากการกระทำที่ส่อไปในทางผิดกฎหมาย
- หรือการหลบหนีเข้าเมืองฯลฯ และจะไม่คืนเงินค่าทัวร์ที่ชำระมาแล้ว
- บริษัทฯ ขอสงวนสิทธิ์ในการยกเลิกการเดินทางในกรณีที่เกิดภัยพิบัติทางธรรมชาติ อาทิ สึนามิ แผ่นดินไหว ภูเขาไฟระเบิด อุทกภัย วาตภัย ฯลฯ อันนอกเหนือจากการควบคุมของบริษัทฯ โดยทางบริษัทฯ จะขอเก็บเฉพาะค่าใช้จ่ายที่เกิดขึ้นตามจริงเท่านั้น เช่น ค่ามัดจำตัวเครื่องบิน, ค่าวีซ่าในกรณีที่ยื่นวีซ่าแล้ว และค่าวางมัดจำห้องพัก ฯลฯ

## กรณียกเลิกการเดินทาง

1. กรณีแจ้งยกเลิกการเดินทางล่วงหน้าก่อน 30 วัน คืนในอัตราร้อยละ 100 ของเงินค่าบริการ และหักค่าใช้จ่ายที่เกิดขึ้นตามจริง
2. กรณีแจ้งยกเลิกการเดินทางล่วงหน้าก่อน 15 วัน คืนในอัตราร้อยละ 50 ของเงินค่าบริการ และหักค่าใช้จ่ายที่เกิดขึ้นตามจริง
3. กรณีแจ้งยกเลิกการเดินทางล่วงหน้าก่อนน้อยกว่า 15 วัน ไม่คืนเงินค่าบริการ  
**\*\*\* หมายเหตุ ค่าใช้จ่ายที่เกิดขึ้นจริง ได้แก่ ค่าธรรมเนียมการขอวีซ่า ค่ามัดจำบัตรโดยสารเครื่องบิน และค่าใช้จ่ายอื่นๆที่จำเป็น \*\*\***

## ตัวเครื่องบิน

1. ในการเดินทางเป็นหมู่คณะ ผู้โดยสารจะต้องเดินทางไป-กลับพร้อมกัน หากต้องการเลื่อนวันเดินทางกลับท่านต้องชำระค่าใช้จ่ายส่วนต่างที่สายการบินเรียกเก็บ
2. การจัดที่นั่งของกลุ่ม เป็นไปโดยสายการบินเป็นผู้กำหนด ซึ่งทางบริษัทฯ ไม่สามารถเข้าไปแทรกแซงได้
3. กรณีถูกค่ายกเลิกการเดินทาง แต่ทางบริษัทฯ ได้ดำเนินการออกตั๋วไปแล้วนั้น ผู้เดินทางต้องรอ REFUND ตามระบบของสายการบินเท่านั้น และหากท่านไม่แน่ใจในวันเดินทางดังกล่าว กรุณาตรวจสอบกับเจ้าหน้าที่ฯ เพื่อยืนยัน ในกรณีที่ตัวเครื่องบินสามารถ ทำ Refund ได้หรือไม่ก่อนที่จะชำระเงินค่าทัวร์ส่วนที่เหลือ

## ค่าธรรมเนียมน้ำมันเชื้อเพลิงและค่าประกันวินาศภัยทางอากาศ

- คิดตามอัตราที่ทางสายการบินปรับค่าธรรมเนียม ณ วันที่ล่าสุดที่มีการปรับค่าธรรมเนียม หากสายการบินมีการปรับขึ้นราคาในภายหลังถือเป็นค่าตัวส่วนเพิ่มที่ทางบริษัทฯ ขอสงวนสิทธิ์ในการเรียกเก็บตามความเป็นจริงณวันที่ออกตั๋ว

## กระเป๋าและสัมภาระเดินทาง

- น้ำหนักกระเป๋าและสัมภาระเดินทาง สายการบินอนุญาตให้บรรทุกได้ทั้งหมดคือ 25 กิโลกรัม (สำหรับผู้โดยสารชั้นประหยัด / Economy Class) หากสัมภาระมีน้ำหนักเกิน สายการบินมีสิทธิ์เรียกเก็บค่าระวางน้ำหนักเพิ่มได้
- กระเป๋าสัมภาระที่ทางสายการบินอนุญาตให้นำขึ้นเครื่องได้ต้องมีน้ำหนักไม่เกิน 7 กิโลกรัมและมีความกว้าง+ยาว+สูงไม่เกิน 25 เซนติเมตร (9.75 นิ้ว) x 56 เซนติเมตร (21.5 นิ้ว) x 46 เซนติเมตร (18 นิ้ว)
- ในบางรายการทัวร์ที่ต้องมีบินด้วยสายการบินภายในประเทศน้ำหนักของกระเป๋าอาจจะถูกกำหนดให้ต่ำกว่ามาตรฐานได้ทั้งนี้ขึ้นอยู่กับข้อกำหนดของแต่ละสายการบินซึ่งผู้เดินทางต้องเป็นผู้รับผิดชอบค่าใช้จ่ายเอง

## โรงแรม / ที่พัก

- ห้องพักในโรงแรมเป็นแบบห้องพักร่วม (Twin/ Double) ขึ้นอยู่กับประเภทห้องพักที่ว่าง ณ วันที่เข้าพัก ไม่สามารถการันตีประเภทของห้องพักได้กรณีที่ท่านมีความประสงค์จะพักแบบ 3 ท่าน / 3 เตียง (Triple Room) ขึ้นอยู่กับข้อจำกัดของห้องพัก และการวางรูปแบบ ของห้องพักของแต่ละโรงแรม ซึ่งมักมีความแตกต่างกันซึ่งอาจจะทำให้ท่านไม่ได้ห้องติดกันตามที่ต้องการ
- โรงแรมหลายแห่งในยุโรปจะไม่มีเครื่องปรับอากาศ เนื่องจากอยู่ในแถบที่มีอุณหภูมิต่ำเครื่องปรับอากาศที่มีจะให้บริการในช่วงฤดูร้อนเท่านั้น
- กรณีที่มีการจัดประชุมนานาชาติ (Trade Fair) เป็นผลให้ค่าโรงแรมสูงขึ้น 3-4 เท่าตัว บริษัทขอสงวนสิทธิ์ในการปรับเปลี่ยนหรือย้ายเมืองเพื่อให้เกิดความเหมาะสม
- โรงแรมในยุโรปที่มีลักษณะเป็น Traditional Building ห้องที่เป็นห้องเดี่ยวอาจเป็นห้องที่มีขนาดกระทัดรัดและไม่มีอ่างอาบน้ำซึ่งขึ้นอยู่กับการออกแบบของแต่ละโรงแรมนั้นๆ และห้องแต่ละห้องอาจมีลักษณะแตกต่างกันด้วยถ้าหากท่านต้องการความสะดวกสบายและห้องใหญ่กว่าท่านสามารถจ่ายเพิ่มเป็นห้องแบบ Double Single Use ได้
- ในโซนยุโรปห้องพักแบบ Triple Room สำหรับพัก 3 ท่าน ทุกโรงแรมส่วนใหญ่จะเป็นแบบ 2 เตียงหลัก และ 1 เตียงแบบ Roller หรือ Sofa Bed

## ชี้แจงเอกสารในการยื่นวีซ่า

การยื่นวีซ่าเชิงกันทุกสถานทูต ลูกคำต้องมาแสดงตนด้วยตนเองตามวันและเวลาที่สถานทูตนัดหมายโดยจะมีเจ้าหน้าที่ของบริษัทฯ คอยอำนวยความสะดวกที่สถานทูต

### 1. พาสปอร์ตเล่มจริง มีอายุการใช้งานคงเหลือไม่ต่ำกว่า 6 เดือน พาสปอร์ตมีหน้าว่างคงเหลืออย่างน้อย 3 หน้า

(นับจากวันสุดท้ายของโปรแกรมที่จะเดินทาง จนถึงวันหมดอายุบนหน้าพาสปอร์ต)

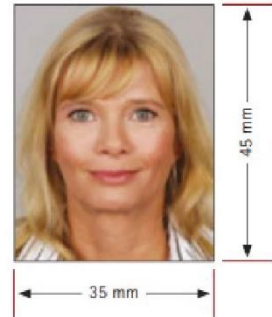
- \*\* กรณีมีพาสปอร์ตเล่มเก่าที่เคยมีวีซ่าในกลุ่มประเทศเชิงกัน หมดอายุไปแล้วไม่เกิน 3 ปี ควรนำมาแสดงเพิ่มเติมเพื่อให้ง่ายต่อการอนุมัติวีซ่า
- \*\* พาสปอร์ตต้องมีหน้าว่างอย่างน้อย 6 หน้า พาสปอร์ตที่ชำรุดหรือฉีกขาดไม่สามารถใช้งานได้

### 2. รูปถ่ายสีขนาด 2 นิ้ว จำนวน 2 รูป ควรมีอายุไม่เกิน 6 เดือน และเหมือนกันทั้ง 2 รูป

- หน้าตรง ผมถัดหู ไม่สวมแว่นตา หมวก หรือผ้าคลุมศีรษะใดๆ ยกเว้นผ้าคลุมศีรษะทางศาสนา
- จากหลังเป็นสีขาวเท่านั้น
- พิมพ์บนกระดาษที่ใช้สำหรับการถ่ายรูปที่มีคุณภาพดี

ในกรณีรูปถ่ายไม่ถูกต้องตามมาตรฐานที่ทางสถานทูตกำหนดไว้ ทางสถานทูตอาจแจ้งคำร้องให้ถ่ายรูปใหม่ ซึ่งอาจส่งผลให้การอนุมัติวีซ่าล่าช้า \*\*

Musterfoto



### 3. เอกสารสำคัญส่วนบุคคล

สำเนาทะเบียนบ้าน / สำเนาบัตรประชาชน หรือบัตรข้าราชการ / สำเนาใบเปลี่ยนชื่อ-สกุล / สำเนาทะเบียนสมรส - ทะเบียนหย่า / สำเนาสูติบัตรในกรณีอายุไม่ถึง 20 ปีบริบูรณ์

### 4. หนังสือรับรองการทำงาน (มีอายุไม่เกิน 1 เดือน นับจากวันที่ขอวีซ่า)

- 4.1 **กรณีพนักงานบริษัท** (กรุณาระบุ TO WHOM IT MAY CONCERN แทนการระบุชื่อสถานทูต) หนังสือรับรองออกโดยบริษัท/สังกัดที่ทำงานอยู่ เป็นภาษาอังกฤษเท่านั้น โดยระบุตำแหน่ง, อัตราเงินเดือนในปัจจุบัน, วันเดือนปีที่เริ่มทำงานกับบริษัท  
\*\* หนังสือรับรองการทำงาน ต้องพิมพ์ลงบนหัวกระดาษบริษัท พร้อมประทับตราบริษัท และลงนามโดยผู้มีอำนาจ จึงสมบูรณ์
- 4.2 **กรณีเป็นเจ้าของกิจการ** ขอสำเนาใบทะเบียนการค้า, ใบทะเบียนพาณิชย์ หรือหนังสือรับรองบริษัทที่ **คัดสำเนาไว้ไม่เกิน 3 เดือน**  
\*\* ถ้าใช้ใบทะเบียนพาณิชย์หรือทะเบียนการค้าต้องมีชื่อเป็นเจ้าของกิจการ / หนังสือรับรองบริษัทมีชื่อเป็นคณะกรรมการเท่านั้น
- 4.3 **กรณีเกษียณอายุ** ต้องทำจดหมายชี้แจงตนเอง สามารถออกเองหรือใช้แบบฟอร์มที่ทางบริษัทส่งให้ก็ได้  
\*\* สำหรับผู้ที่มีอายุเกิน 60 ปี สามารถแสดงสถานะของตนเองเป็นผู้เกษียณอายุได้
- 4.4 **อาชีพอื่นๆ ในกรณีที่ประกอบอาชีพอิสระ** แม่บ้าน หรือค้าขายไม่ได้จดทะเบียนการค้า ฯลฯ อาชีพที่ไม่สามารถออกหนังสือรับรองการทำงานได้ ต้องทำจดหมายชี้แจงตนเองสามารถออกเองหรือใช้แบบฟอร์มทางบริษัทส่งให้
- 4.5 **กรณีเป็นนักเรียนและนักศึกษา** จะต้องมีหนังสือรับรองจากสถาบันการศึกษา ตัวจริง เป็นภาษาอังกฤษเท่านั้น

### 5. หลักฐานการเงิน อีพิดทล่าสุดยอดคงเหลือไม่ต่ำกว่า 120,000 บาท หรือครอบคลุมค่าใช้จ่ายทั้งหมดในการเดินทาง

#### 5.1 **กรณียื่นวีซ่า ณ สถานทูตสาธารณรัฐเชค และเนเธอร์แลนด์** (รายการเดินบัญชีอีพิดทล่าสุดภายในเดือนที่จะทำการยื่นวีซ่า)

- BOOK BANK บัญชีออมทรัพย์ ย้อนหลัง 6 เดือน ทำสำเนาตั้งแต่หน้าแรกที่มีชื่อ จนถึงหน้าสุดท้ายที่อีพิดท หรือ - STATEMENT บัญชีออมทรัพย์ ย้อนหลัง 6 เดือน ออกโดยธนาคาร พร้อมประทับตราธนาคารและเซ็นต์กำกับโดยเจ้าหน้าที่ทุกหน้า

#### 5.2 **กรณียื่นวีซ่า ณ สถานทูตสวิตเซอร์แลนด์ และฝรั่งเศส+เยอรมัน** (รายการเดินบัญชีอีพิดทล่าสุดภายในเดือนที่จะทำการยื่นวีซ่า)

- STATEMENT บัญชีออมทรัพย์ ย้อนหลัง 3 เดือน ออกโดยธนาคาร พร้อมประทับตราธนาคารและเซ็นต์กำกับโดยเจ้าหน้าที่ธนาคารทุกหน้า

#### 5.3 **กรณียื่นวีซ่า ณ สถานทูตอิตาลี** (รายการเดินบัญชีอีพิดทล่าสุดภายใน 7 วัน ก่อนยื่นวีซ่า)

- BOOK BANK บัญชีออมทรัพย์ ย้อนหลัง 4 เดือน ทำสำเนาตั้งแต่หน้าแรกที่มีชื่อ จนถึงหน้าสุดท้ายที่อีพิดท หรือ - STATEMENT บัญชีออมทรัพย์ ย้อนหลัง 4 เดือน ออกโดยธนาคาร พร้อมประทับตราธนาคารและเซ็นต์กำกับโดยเจ้าหน้าที่ทุกหน้า

#### 5.4 **กรณียื่นวีซ่า ณ สถานทูตออสเตรเลีย** (รายการเดินบัญชีอีพิดทล่าสุดภายใน 15 วัน ก่อนยื่นวีซ่า)

- STATEMENT บัญชีออมทรัพย์ ย้อนหลัง 3 เดือน ออกโดยธนาคาร พร้อมประทับตราธนาคารและเซ็นต์กำกับโดยเจ้าหน้าที่ทุกหน้า



**\*\*\* สำหรับสถานทูตอิตาลี กรณีเลือกใช้สำเนาบัญชีรายการเดินบัญชีย้อนหลังห้ามกระโดดข้ามเดือน \*\*\***

การกระโดดข้ามเดือน ตัวอย่างเช่น ย้อนหลัง 4 เดือน มกราคม, กุมภาพันธ์, เมษายน, พฤษภาคม (ข้ามรายการเดือน มีนาคม ไป)

- ถ้าข้ามเดือนต้องขอ Statement ที่ออกโดยธนาคาร ในกรณี Statement ยังมีกระโดดข้ามเดือนอีก ต้องออกเอกสารชี้แจงควบคู่กับ Statement

**\*\*\* SPONSOR \*\*\*** ในกรณีที่เดินทางเป็นครอบครัวหากใช้บัญชีใดบัญชีหนึ่งในการยื่นวีซ่าต้องออกหนังสือรับรองค่าใช้จ่ายให้บุคคลในครอบครัวด้วย ซึ่งท่านที่สามารถรับรองค่าใช้จ่ายให้อีกท่านได้ต้องเป็น พ่อ แม่ พี่ น้อง ซึ่งมีเอกสารแสดงความสัมพันธ์ (ทุกสถานทูตจะรับพิจารณาเฉพาะบัญชีออมทรัพย์ / ไม่รับพิจารณาบัญชีฝากประจำที่ไม่มีการเคลื่อนไหวและบัญชีกระแสรายวันในทุกกรณี)

**6. BANK GUARANTEE หนังสือรับรองการเงิน/หนังสือรับรองบัญชี (หนังสือรับรองการเงินอัปเดต 15 วันก่อนยื่นวีซ่า)**

ออกโดยธนาคาร ซึ่งเป็นธนาคารเดียวกันกับ BOOK BANK ที่ใช้เป็นหลักฐานในการยื่นวีซ่าท่านนั้น

**\*\*\* สำหรับยื่นขอวีซ่า ณ สถานทูตอิตาลีท่านนั้น\*\*\***

กรณีที่บริษัทของท่านเป็นผู้รับผิดชอบค่าใช้จ่ายในการเดินทางให้กับผู้เดินทางทั้งหมดนอกเหนือจากเอกสารข้อ 1 – 6 แล้ว ทางบริษัทจะต้องออกจดหมายอีกหนึ่งฉบับเพื่อแสดงความรับผิดชอบต่อค่าใช้จ่ายและการกลับมาทำงานของท่านโดยระบุชื่อผู้เดินทาง และเหตุผลที่จัดการเดินทางนี้ในจดหมายด้วย

**7. กรณีเด็กอายุต่ำกว่า 18 ปี เดินทางไปกับบิดาหรือมารดาท่านใดท่านหนึ่ง**

ต้องทำจดหมายยินยอมโดยที่บิดาหรือมารดาจะต้องไปยื่นเรื่องแสดงความจำนงค์ในการอนุญาตให้ผู้เดินทางไปกับอีกท่านหนึ่งได้ ณ ที่ว่าการอำเภอหรือเขตโดยมีนายอำเภอหรือผู้อำนวยการเขตลงลายมือชื่อและประทับตรารับรองจากทางราชการอย่างถูกต้อง

**8. การบิดเบือนข้อเท็จจริงอาจถูกระงับมิให้เดินทางเข้าประเทศในกลุ่มเชงเก้น** เป็นการถาวรและหากถูกปฏิเสธวีซ่า สถานทูตไม่คืนค่าธรรมเนียมที่ได้ชำระไปแล้วและหากต้องการขอร้องยื่นคำร้องใหม่ก็ต้องชำระค่าธรรมเนียมใหม่ทุกครั้ง

**9. ในกรณีสถานทูตขอเอกสารเพิ่มเติม**

ทางบริษัทฯ ใคร่ขอรบกวนท่านจัดส่งเอกสารดังกล่าวตามที่สถานทูตฯ แจ้งมา

**10. กรณีที่ท่านยกเลิกการเดินทาง** ภายหลังจากได้วีซ่าแล้วทางบริษัทฯ ขอสงวนสิทธิ์ในการแจ้งสถานทูต ยกเลิกวีซ่าของท่าน เนื่องจากการขอวีซ่าในแต่ละประเทศจะถูกบันทึกไว้เป็นสถิติในนามของบริษัทฯ

**11. หากท่านถูกปฏิเสธวีซ่าจากสถานทูต** ไม่ว่าด้วยเหตุผลใดก็ตามซึ่งสถานทูตได้พิจารณาแล้ว ทางบริษัทฯ ถือว่าท่านต้องยกเลิกการเดินทางโดยปริยาย และจะถูกหักเงินตามเงื่อนไขการยกเลิกด้านบน

12. เมื่อท่านได้ ชำระเงินมัดจำหรือทั้งหมด ไม่ว่าจะเป็นการชำระผ่านบัญชีของบริษัทฯหรือชำระโดยตรงกับทางบริษัทฯ จะขอถือว่าท่านรับทราบและยอมรับในเงื่อนไขต่างๆของบริษัทฯที่ได้รับไว้โดยทั้งหมด

**ทางสถานทูตจะรับพิจารณาเฉพาะท่านที่มีเอกสารพร้อมและมีความประสงค์ที่จะเดินทางไปท่องเที่ยวยังประเทศตามทีระบุเท่านั้น การปฏิเสธวีซ่าอันเนื่องมาจากหลักฐานในการขอยื่นวีซ่าปลอมหรือผิดพลาดตุประสงค์ในการยื่นขอวีซ่าท่องเที่ยวทางบริษัทฯ ขอสงวนสิทธิ์ในการคืนเงิน**