

C03 PEACH BEIJING TIANJIN GUBEI (อาบน้ำแร่) 6DAYS 5NIGHTS



ทำไม  
ต้องไปกับเรา ?

- ✈️ | สายการบินระดับชาติ
- 🏨 | โรงแรมทำเลดี ได้มาตรฐาน
- 👤 | ครบ 10 ท่าน ออกเดินทางแน่นอน
- 💰 | ราคาทุกอย่าง ไม่ต้องจ่ายเพิ่ม
- 📄 | บัตรเครดิตผ่อน 0%
- 🚰 | บริการน้ำดื่ม ทุกวัน



**THAI**

TG 614 (10.10) ✈️ TG 614 (15.50) TG 615 (17.05) ✈️ TG 615 (21.20)

**BKK** 4.40 ชั่วโมง **PEK** **PEK** 5.15 ชั่วโมง **BKK**

กรุงเทพฯ ขาไป ปักกิ่ง ขากลับ กรุงเทพฯ

เมนูและกิจกรรมแนะนำ

- ปิ้งย่างเกาหลี
- สุกกี้มองโก
- เป็ดปักกิ่ง

พิเศษยิ่งกว่า



พักโรงแรม  
ออนเซ็น 1 คืน  
และไม่หลงร้านช้อปปิ้ง

14 - 19 มกราคม 2568

11 - 16 กุมภาพันธ์ 2568

18 - 23 มีนาคม 2568

**59,900.-**

วันที่	โปรแกรมการเดินทาง	มื้ออาหาร			โรงแรม
		เช้า	กลางวัน	เย็น	
1	✈️ กรุงเทพฯ - ปักกิ่ง โดย TG 614 (10.10-15.50) - เกียนจิน	-	-	✓	Holiday Inn Suites Tianjin Downtown หรือเทียบเท่า <a href="http://www.ihg.com.cn">www.ihg.com.cn</a>
2	เทียนจิน - ถนนสายวัฒนธรรม - วัดเจ้าแม่กับทิม (หม่าโจ้ว) - ห้างสรรพสินค้าเทียนจินปิ่นไห่ - บ้านกระเบื้องเคลือบ - อุทยานน้ำพุร้อน - โบสถ์เซนต์โจเซฟ - ชมวิวชิงช้าสวรรค์แห่งเทียนจิน - ถ่ายรูปแม่น้ำยามค่ำคืน	✓	✓	✓	Holiday Inn Suites Tianjin Downtown หรือเทียบเท่า <a href="http://www.ihg.com.cn">www.ihg.com.cn</a>
3	เทียนจิน - หมู่บ้านน้ำโบราณกุ่เป่ย์ - กำแพงเมืองจีนด่านซันมาโก (ขึ้นลงโดยกระเช้า) - ชมทิวทัศน์ของหมู่บ้านน้ำโบราณ และวิวแสงสีในยามค่ำคืน - อาบน้ำแร่	✓	✓	✓	Gubei Zhiguang Hot Spring Holiday Hotel หรือเทียบเท่า <a href="https://www.iinhotel.com/433531/en">https://www.iinhotel.com/433531/en</a>
4	ปักกิ่ง - วัดลามะ - ถนนคนเดินหวังฟูจิ่ง - POPMART ในห้าง APM	✓	✓	✓	Fairmont Beijing Hotel หรือเทียบเท่า <a href="https://www.fairmont.com/beijing/?WBCMODE=wf">https://www.fairmont.com/beijing/?WBCMODE=wf</a>
5	ปักกิ่ง - จัตุรัสเทียนอันเหมิน - พระราชวังโบราณ (กุ่กวง) - พระราชวังฤดูร้อน - ถนนเทียนเหมิน	✓	✓	-	Fairmont Beijing Hotel หรือเทียบเท่า <a href="https://www.fairmont.com/beijing/?WBCMODE=wf">https://www.fairmont.com/beijing/?WBCMODE=wf</a>
6	ปักกิ่ง - หอฟ้าเทียนถาน ✈️ ปักกิ่ง - กรุงเทพฯ โดย TG 615 (17.05-21.20)	✓	อาหาร รวม 13 มื้อ	✓	สัญลักษณ์ หมายถึง ออนเซ็น FREE WIFI โกดังเช่า ช้อปปิ้ง โกดังเช่า ท่องเที่ยว



สอบถามรายละเอียดเพิ่มเติม

02-676-3200

ผู้ช่วยที่ดีที่สุด ด้านการท่องเที่ยว

@siamorchardgroup

[www.siamorchardgroup.com](http://www.siamorchardgroup.com)

**วันแรก**      **กรุงเทพฯ - สนามบินปักกิ่ง - เทียนจิน**

07.00 น.      คณะพร้อม ณ ท่าอากาศยานสุวรรณภูมิ อาคารผู้โดยสารขาออก ชั้น 4 เคาน์เตอร์ สายการบินไทย  
เจ้าหน้าที่ของบริษัทฯ คอยให้การต้อนรับและอำนวยความสะดวกด้านสัมภาระ

10.10 น.      ออกเดินทางสู่ กรุงปักกิ่ง โดยสายการบินไทย เที่ยวบินที่ TG615

15.50 น.      เดินทางถึง สนามบินกรุงปักกิ่ง เมืองหลวงของ สาธารณรัฐประชาชนจีน นำท่านผ่านขั้นตอนการตรวจ  
คนเข้าเมืองและพิธีการทางศุลกากร

**ค่ำ**      **รับประทานอาหารค่ำ ณ ภัตตาคาร – XXJ – BJ**

-ออเดิร์ฟ 4 อย่าง (ย้ายอดไบบวม เป็ดรมควัน ยำเปลือกหัวไชเท้า สลัดผักสด)

-ปลา กุ้ง หู นึ่งซีอิ๊ว      -หอยเชลล์อบวุ้นเส้น      -กุ้งกระเทียมกะทะร้อน      -ซีโรงหมูน้ำแดง

-ไก่ร่น      -หม้อไฟเนื้อเป็ด      -หมูหมักเกลือผัดต้นกระเทียม

-กระหล่ำปลีผัดพริกแห้ง      -ซูปลูกชิ้นหมู

จากนั้นนำท่านเดินทางสู่ เมืองเทียนจิน โดยรถโค้ชประมาณ 2.30 ชั่วโมง เป็นหนึ่งในมหานครที่เจริญที่สุด  
ของประเทศจีน และเป็นหนึ่งในสี่เทศบาลนคร ซึ่งอยู่ภายใต้การบริหารงานโดยตรงของรัฐบาลกลาง โดยมี  
สถานะเทียบเท่ากับมณฑล โดยเมืองตั้งอยู่ทางภาคเหนือของจีน ทิศตะวันออก ตะวันตก และได้ตั้งอยู่ติด  
กับเมืองสำคัญต่างๆของมณฑลเหอเป่ย์ ส่วนทิศเหนือนั้นมีอาณาเขตติดกับกรุงปักกิ่งเมืองหลวงของจีน

**นำท่านเข้าสู่ที่พัก Holiday Inn Suites Tianjin Downtown หรือเทียบเท่า \*\* โรงแรมระดับ 4ดาว**

[www.ihg.com.cn](http://www.ihg.com.cn)



**วันที่สอง**      **เทียนจิน - ถนนสายวัฒนธรรม - วัดเจ้าแม่ทับทิม (หม่าโจ้ว) - ห้างสมุดเทียนจินปิ่นไห่ - บ้านกระเบื้องเคลือบ - อุ๋ต๋าเต้า - โบสถ์เซนต์โจเซฟ - ชมวิวชิงช้าสวรรค์แห่งเทียนจิน - ถ่ายรูปแม่น้ำยามค่ำคืน**

**เช้า**      **รับประทานอาหารเช้า ณ ห้องอาหารของโรงแรม**

จากนั้นนำท่านเดินทางสู่ **ถนนสายวัฒนธรรม** เป็นสถานที่ท่องเที่ยวชื่อดังของเมืองเทียนจิน ตั้งอยู่ในเขตหนานไค เป็นถนนคนเดินกว้าง ๕ เมตร ยาว ๖๘๗ เมตร ตึกรอบๆทั้งหมดเป็นแบบโบราณทั้งนั้น ระหว่างทางมีของขายเต็มไปหมด ส่วนใหญ่เป็นของเกี่ยวกับประเพณีและวัฒนธรรม แต่ก็ได้มีแต่ของขาย ภายในบริเวณทางยังมีวัดอยู่ด้วย เช่นวัดเทียนโฮ่ว วัดนี้เก่าแก่มากสร้างในปี 1326



นำท่านเดินทางต่อสู่ **วัดเจ้าแม่ทับทิม (หม่าโจ้ว)** วัดเก่าแก่ที่ถูกสร้างขึ้นมาตั้งแต่ในปี ค.ศ.1326 เป็นจุดศูนย์กลางของย่านถนนสายวัฒนธรรมโบราณเทียนจิน ซึ่งว่ากันว่าถูกสร้างขึ้นมาก่อนที่จะมีเมืองเทียนจินเสียอีก ปัจจุบันวัดเจ้าแม่ทับทิมนอกจากจะเป็นสถานที่ศักดิ์สิทธิ์ให้นักท่องเที่ยวได้เข้าไปกราบไหว้บูชาขอพรแล้ว ที่นี่ยังถูกปรับเปลี่ยนให้เป็นพิพิธภัณฑ์ประเพณีพื้นบ้านเทียนจินอีกด้วย จากนั้นนำท่านเดินทางสู่ **ห้างสมุดเทียนจินปิ่นไห่** ติดอันดับ ด้วยดีไซน์สุดโมเดิร์นและล้ำราวกับอยู่ในหนังไซไฟ สร้าง 5 ชั้น บนพื้นที่กว้างกว่า 33,700 ตารางเมตร รายล้อมด้วยชั้นหนังสือไว้โค้งจนกลายเป็นเส้นสายสวยงาม พริ้วไหวไปมาราวกับคลื่นในทะเล สลับกับบริเวณที่นั่งที่ให้อารมณ์คล้ายโรงละครหรือหอประชุม ซึ่งใช้เป็นทางเดินเชื่อมต่อไปยังแต่ละชั้นในตัว



**กลางวัน**      **รับประทานอาหารกลางวัน ณ ภัตตาคาร - CYR - TSN**

- |                         |                         |   |
|-------------------------|-------------------------|---|
| - หมุกรอบมาเก๊า         | - ปลาเก๋าเสีหนึ่งซีวี้  | - ปลาหมึกใหญ่อบซอสต้นหอม                  |
| - เนื้อหอยสังข์ผัดไฟแดง | - กุ้งราดซอสหอยเม่นทะเล | - คากิอบน้ำแดง                            |
| - เนื้อปูอบวุ้นเส้น     | - ออส่วนแต้จิ๋ว         | - ผักกาดแก้วผัดกะปิ      - ซุปตุ๋นเห็ดรวม |

## บาย

นำท่านสู่ **บ้านกระเบื้องเคลือบ** ประเทศจีน แลนด์มาร์คใน “เทียนจิน” อาคารนี้ทำจากกระเบื้องเคลือบสี ดีไซน์สวย บ้านกระเบื้องเคลือบดินเผาเป็นอาคารฝรั่งเศส ตกแต่งด้วยเครื่องเคลือบ สวยมาก มีอายุ 104 ปี ใช้งบตกแต่งสองพันล้านหยวน กระเบื้องเคลือบสี 700 ล้านชิ้น แจกันจีน 4,000 ชิ้น ประติมากรรมหินอ่อน 400 ชิ้น คริสตัล 40 ตัน สิ่งทอหินอ่อน 300 ตัว และประดับกระเบื้องทุกจุด เฟอร์นิเจอร์ไม่จากราชวงศ์ถังและช่งจากนั้นนำท่านเดินสู่ **อุ๋ต๋าเต้า** ถ้ามนต์เสน่ห์ของปักกิ่งคือ ความโบราณแบบเรือนสี่ประสาน หรือชื่อเหอหยวน ซึ่งเป็นรูปแบบการก่อสร้างบ้านในสมัยก่อนของปักกิ่ง เทียนจินมีตึกรามบ้านช่องที่สวยงามแบบตะวันตก โดยเขตถนนห้าสายสำคัญที่เรียกรวมกันว่า "อุ๋ต๋าเต้า" กลางนครเทียนจินแห่งนี้ นับเป็นย่านที่อนุรักษ์อาคารสถาปัตยกรรมตะวันตกไว้ได้สมบูรณ์ที่สุดของจีน และถือเป็นมรดกล้ำค่าแห่งนครเทียนจิน จากนั้นนำท่านเดินทางสู่ **โบสถ์เซนต์โจเซฟ** เป็นโบสถ์เก่าที่สร้างขึ้นตั้งแต่ในปี ค.ศ.1916 โดยมีชนนารีชาวฝรั่งเศสที่มีนามว่า Paul-Marie Dumond ซึ่งเป็นประธานในการก่อสร้าง เป็นโบสถ์โรมันคาทอลิกที่ใหญ่ที่สุดในนครเทียนจิน และยังเป็นมหาวิหารของสังฆมณฑลเทียนจินคาทอลิก ด้วยความที่โบสถ์มีสีสันสดใส แหวกแนวจากตึกรามบ้านช่องในแถวๆ นั้น ทำให้ที่นี่กลายเป็นหนึ่งในสถานที่ท่องเที่ยวยอดนิยมที่นักท่องเที่ยวชอบมาถ่ายรูป



## คำ

### รับประทานอาหารค่ำ ณ ภัตตาคาร – บึงย่างเกาหลี่

หลังอาหารค่ำนำท่านชมวิว **ชิงช้าสวรรค์แห่งเทียนจิน** ชิงช้าสวรรค์สูงเสียดฟ้า แลนด์มาร์คของเมืองเทียนจิน เปิดตัวครั้งแรกในปี 2008 เป็นหนึ่งในสามของชิงช้าสวรรค์ยักษ์แห่งประเทศจีน มีความสูงถึง 120 เมตร อิสระเดินเล่นถ่ายรูปตามอัธยาศัย ณ แม่น้ำไห่เหอ และชมแสงสีสวยงามในยามค่ำคืน



นำท่านเข้าสู่ที่พัก **Holiday Inn Suites Tianjin Downtown** หรือเทียบเท่า

[www.ihg.com.cn](http://www.ihg.com.cn)

**วันที่สาม**      **เทียนจิน - หมู่บ้านน้ำโบราณกุเป่ย์ - กำแพงเมืองจินด่านซีหมาไถ (ขึ้นลงโดยกระเช้า) - ชมทิวทัศน์ของหมู่บ้านน้ำโบราณ หมู่บ้านน้ำโบราณ และวิวแสงสีในยามค่ำคืน - อาน้ำแร่**

**เช้า**                      **รับประทานอาหารเช้า ณ ห้องอาหารของโรงแรม**

จากนั้นนำท่านเดินทางสู่ **หมู่บ้านโบราณกุเป่ย์** โดยรถโค้ชประมาณ 3.30 ชั่วโมง สถาปัตยกรรมที่ตั้งอยู่ตอนเหนือของตีนกำแพงเมืองจินด่านซือหมาไถ เป็นหมู่บ้านโบราณที่ได้รับการบูรณะขึ้นมาใหม่ สวยงามรอบล้อมไปด้วยภูมิทัศน์ของภูเขาและแม่น้ำ บรรยากาศที่ดูอบอุ่น เงียบสงบเหมาะกับการมาพักผ่อน ฟังเสียงธรรมชาติจากน้ำที่ไหลล้อมเมือง ผ่อนคลายด้วยการแช่ตัวในบ่อน้ำพุร้อน ลิ้มรสชาติอาหารจีนแบบดั้งเดิม นั่งเรือชมวิวชมบ้านเมือง ตกกลางคืนก็จะมีการแสดงแสงไฟที่แม่น้ำให้นักท่องเที่ยวได้ตื่นตาตื่นใจและเก็บภาพความสวยงามของแสงไฟ และภายในหมู่บ้านแห่งนี้ยังมีร้านอาหาร และร้านขายของที่ระลึกและมุกถ่ายรูปรูป



**กลางวัน**                      **รับประทานอาหารกลางวัน ณ ภัตตาคาร – ร้านอาหารใน Gubei Water Town Hotel**

- ปลาอบซิงอ่อน                      -กุ้งฝอยทอดกระเทียม                      -ไก่บ้านตุ๋นมันฝรั่ง
- หมูสามชั้นน้ำแดง                      -หมูผัดพริกสด                      -เต้าฮู้น้ำแดง
- ไข่เจียว                      -ผัดผักใส่หมูสับ                      -ผัดผักตามฤดูกาล                      -กระดุกหมูตุ๋นข้าวโพ

**บ่าย**                      นำท่านเดินทางไปยังเขตอำเภอเซียงผิง และเดินทางสู่ **ด่านซีหมาไถ (ขึ้นและลงโดยกระเช้า)** ซึ่งเป็นด่านที่จอตลอดได้ใกล้กำแพงเมืองจีนที่สุดนำชม **กำแพงเมืองจีน** ซึ่งเป็น 1 ใน 7 สิ่งมหัศจรรย์ของโลก เป็นกำแพงที่ยาวที่สุดในโลก ที่สร้างขึ้นด้วยแรงงานของคนนับล้านมีความยาว 6,500 กิโลเมตร ซึ่งสร้างขึ้นเมื่อประมาณ 500 ปีก่อนคริสตกาล และสร้างต่อเชื่อมกันครั้งใหญ่เมื่อ 221 ปีก่อนคริสตกาล โดยจักรพรรดิฉินซีผู้ที่ปราบ 6 ก๊กสำเร็จและรวบรวมประเทศจีนให้เป็นปึกแผ่น ตัวกำแพงสูงราว 10 เมตร กว้าง 8 – 10 เมตร ระยะทางยาวประมาณ 13,000 ลี้ (6,500 กิโลเมตร) ซึ่งประกอบด้วย กำแพง ซุ้มประตู ป้อมปราการและป้อมส่งสัญญาณไฟกำแพงสร้างด้วยดิน หิน และก่ออิฐปัจจุบันได้รับการบูรณะซ่อมแซมจนกลายเป็นที่ท่องเที่ยวที่มีสภาพสมบูรณ์สวยงามและเป็นสัญลักษณ์แห่งความภูมิใจของชาวจีนทั้งชาติ หลังจากนั้นนำท่านชมทิวทัศน์ของหมู่บ้านโบราณและวิวแสงสุดสวยในยามค่ำคืน



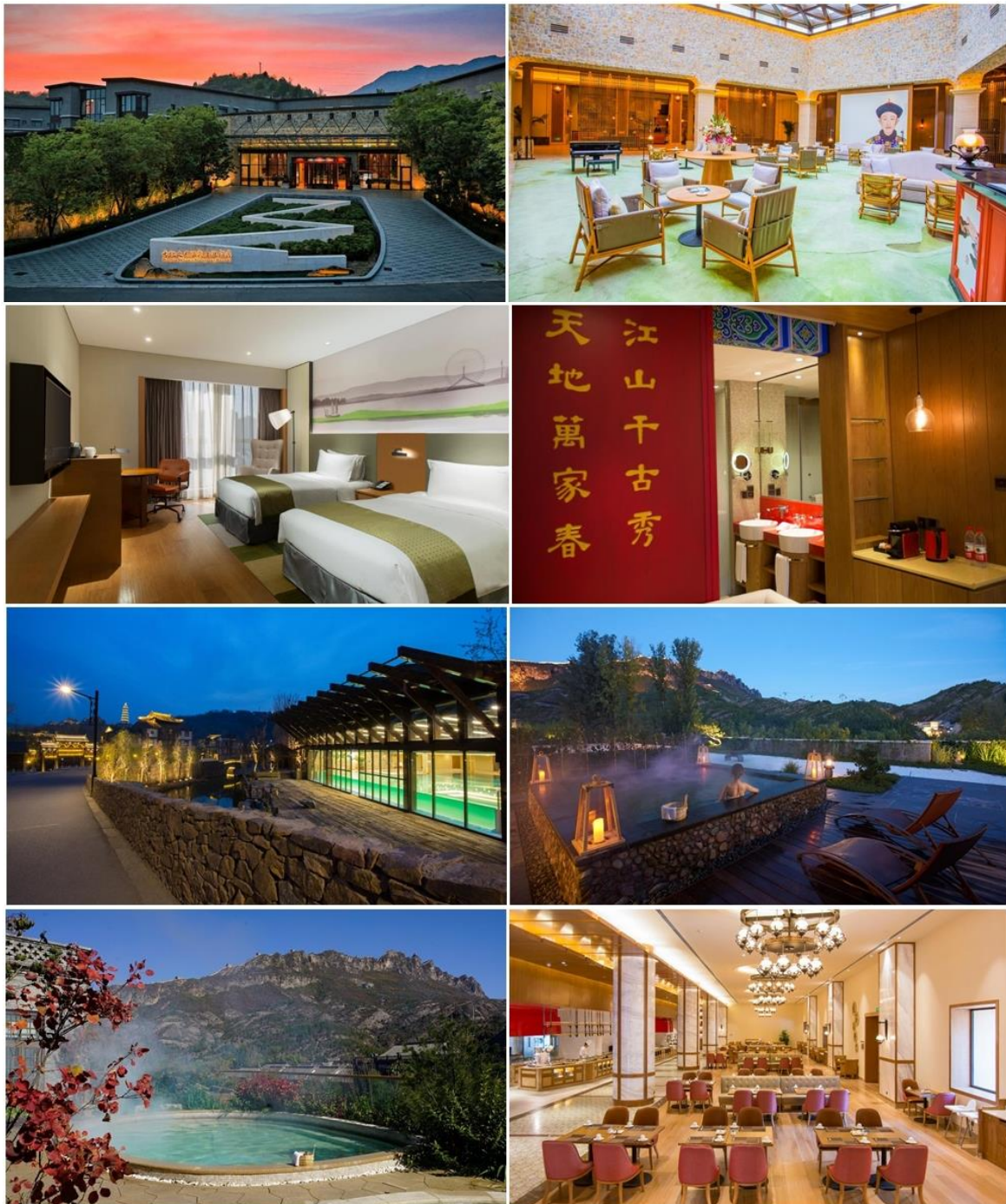
**ค่ำ**                                      **รับประทานอาหารค่ำ ณ ภัตตาคาร – สุกี้มองโก**

- เนื้อปลา                      -เนื้อไก่                      -เนื้อกุ้ง                      -เนื้อแพะ                      -เนื้อวัว
- เห็ดรวม 1 จาน                      -ผักรวม 1 จาน                      -ฟองเต้าฮู้ 1 จาน                      -วุ้นเส้น 1 จาน                      -บะหมี่ 1 จาน

นำท่านเข้าสู่ที่พัก Gubei Zhiguang Hot Spring Holiday Hotel หรือเทียบเท่า

\*\*โรงแรมระดับ 5ดาว

<https://www.iinhotel.com/433531/en>



-- พักผ่อนกับสปา รีสอร์ท ให้ท่านได้อาบน้ำแร่ (นำชุดว่ายน้ำมาด้วย) หรือเรียกอีกอย่างหนึ่งว่า ออนเซ็น (Onsen) เพื่อผ่อนคลายความเมื่อยล้า การอาบน้ำแร่จะทำให้เลือดลมดี ผิวพรรณสดใส มีน้ำมีนวล และยังช่วยในระบบการเผาผลาญของร่างกายให้ดีขึ้น ----

**วันที่สี่****ปักกิ่ง – วัดลามะ - ถนนคนเดินหวังฝูจิ่ง – POPMART ในห้าง APM****เช้า****รับประทานอาหารเช้า ณ ห้องอาหารของโรงแรม**

จากนั้นนำท่านเดินทางสู่ **ปักกิ่ง** โดยรถโค้ชประมาณ 2.30 ชั่วโมง เป็นเมืองหลวงของประเทศจีน เป็นศูนย์กลางทั้งด้านการปกครอง เศรษฐกิจ การคมนาคม และวัฒนธรรมของประเทศ

**กลางวัน****รับประทานอาหารกลางวัน ณ ภัตตาคาร – เมนูติ่มซำ**

- |                          |            |                |                        |
|--------------------------|------------|----------------|------------------------|
| -ปลากระพงทอดกระเทียม     | -ห่านย่าง  | -หมูกรอบ       | -ผัดผักกั้ว            |
| -ไก่ตุ๋นกระเพาะหมูขาวแคะ | -ฮาเก๋า    | -ซาลาเปาไส้ไหล | -ก้วยเตี่ยวหลอดไส้กุ้ง |
| -ฟองเต้าฮู้ม้วน          | -เกี้ยวซ่า | -ก้วยเตี่ยวผัด |                        |

**บ่าย**

จากนั้นนำท่านเดินทางสู่ **วัดลามะ** หรือ วัดองค์ชายสี หรือ Yonghe Temple วัดศักดิ์สิทธิ์ในปักกิ่งแห่งหนึ่งของศาสนาพุทธนิกายทิเบต มีเนื้อที่กว่า 6 หมื่นตารางเมตร ผู้คนต่างมาราบไหว้ขอพร วัดนี้สร้างขึ้นตามพระราชโองการของ คังซีฮ่องเต้ เพื่อใช้เป็นที่ประทับสำหรับพระราชโอรสองค์ที่ 4 ที่ชื่อว่า “หย่งเจิ้น” โดยพระองค์ได้พระราชทานพื้นที่ส่วนหนึ่งของวังแห่งนี้ให้กับลามะ “นิกายหมวกเหลือง” หนึ่งในนิกายย่อยของพระพุทธศาสนานิกายทิเบตเพื่อตั้งเป็นวัด ภายหลังจากที่เสด็จสวรรคต ฮองเต๋องค์ใหม่ได้พระราชทานพื้นที่ทั้งหมดของวังให้กับวัด และเปลี่ยนชื่อเป็น “วัดลามะ”



จากนั้นนำท่านเดินทางสู่ **ถนนหวังฝูจิ่ง** เป็นแหล่งช้อปปิ้งที่น่าตื่นตาตื่นใจคู่กับเมืองปักกิ่งมาช้านาน ซึ่งนอกจากจะเป็นถนนที่รวบรวมเอาสินค้าอันหลากหลาย ไม่ว่าจะเป็นเครื่องใช้ เสื้อผ้า ยังมีอาหารที่มีทั้งของขึ้นชื่อยอดนิยมของชาวจีน ไปจนอาหารแปลกตาที่หารับประทานไม่ได้ที่อื่น ถือได้ว่าเป็นหนึ่งในเอกลักษณ์และสีสันอันคึกคักของถนนหวังฝูจิ่ง ถนนหวังฝูจิ่งในปัจจุบันมีทั้งห้างร้านและร้านอาหารฟาสต์ฟู้ดของทางตะวันตกเปิดบริการตั้งเรียงราย แต่ร้านอาหารและของทานเล่นจีนดั้งเดิมก็ยังคงอยู่ช่วยแต่งแต้มสีสันและบรรยากาศอันคึกคัก ทำให้ ถนนหวังฝูจิ่งได้ชื่อว่าเป็นถนนย่านแห่งการท่องเที่ยวและเป็นสตรีทฟู้ด และนำท่านสู่ **ร้าน POPMART** ร้าน APM ห้างใจกลางหวังฝูจิ่ง ย่านฮิตของนักท่องเที่ยว ของแน่น ถ่ายรูปสวย



คำ รับประทานอาหารค่ำ ณ ภัตตาคาร – เปิดปักกิ่ง

- ออเดิร์ฟ + ขนุนขาววัง 6 อย่าง
- ซูบโครงเปิดตุ๋นเต้าฮู้
- เปิดปักกิ่งย่างโต๊ะละ 1 ตัว
- ปลาгүйหยุสุตรฮัวเจีย
- ไก่ผัดเปรี้ยวหวาน
- ชาหมูทรงเครื่อง
- กึ่งผัดซอสสลัดไข่ปลา
- เป่าฮื่อสดผัดเห็ดทรัฟเฟิล
- เห็ดผัดต้นหอม
- ผัดผักกาดขาวป้ายทอง

นำท่านเข้าสู่ที่พัก Fairmont Beijing Hotel หรือเทียบเท่า \*\* โรงแรมระดับ 5 ดาว \*\*

<https://www.fairmont.com/beijing/?WBCMODE=wf>



วันที่ห้า ปักกิ่ง – จัตุรัสเทียนอันเหมิน - พระราชวังโบราณ (กู้กง) - พระราชวังฤดูร้อน - ถนนเจียนเหมิน

เช้า รับประทานอาหารเช้า ณ ห้องอาหารของโรงแรม

จากนั้นนำท่านชม จัตุรัสเทียนอันเหมิน จัตุรัสที่มีพื้นที่กว่า 275 ไร่ซึ่งถือเป็นจัตุรัสที่ใหญ่ที่สุดในโลก เป็นสถานที่จัดงานพิธีเฉลิมฉลองเนื่องในโอกาสพิเศษต่างๆ ชมอนุสาวรีย์วีรชน ศาลาประชาชนและหอที่ระลึก ประธานเหมาเจ๋อตุง นำท่านผ่านประตูเทียนอันเหมินซึ่งเป็นสัญลักษณ์ของประเทศจีน เพื่อเข้าสู่ ซึ่งสร้างในสมัยจักรพรรดิหย่งเล่อ แห่งราชวงศ์หมิง ระหว่าง ค.ศ.1406 – 1420 ซึ่งถือว่าเป็นพระราชวังที่สมบูรณ์แบบและใหญ่ที่สุดในโลก ในอดีตเคยเป็นสถานที่ว่าราชการและที่ประทับของจักรพรรดิ 24 พระองค์ใน



สมัยราชวงศ์หมิงและราชวงศ์ชิงชมโบราณสถานและสิ่งก่อสร้างที่คงคุณค่าทางประวัติศาสตร์ ประกอบด้วยห้องต่างๆ ถึง 9,999 ห้อง ชมพระตำหนักว่าราชการ พระตำหนักชั้นในห้องบรรทมของจักรพรรดิ



นำท่านต่อด้วย **พระราชวังโบราณกู้กง** พระราชวังต้องห้าม มรดกอันยิ่งใหญ่แห่งแผ่นดินมังกร พระราชวังของประเทศจีนที่มีอายุมากกว่า 600 ปี โดยพระราชวังแห่งนี้ที่มีพื้นที่สลบซับซ้อน มีสวนขนาดใหญ่ เป็นพื้นที่เหล่าประชาชนทั่วไปไม่ สามารถเข้าถึงได้ ทำได้เพียงแคจินตนาการถึงความยิ่งใหญ่



กลางวัน

รับประทานอาหารกลางวัน ณ **ภัตตาคาร – อาหารอันฮวย**

- ปลากระพงนึ่งซีอิ๊ว
- กุ้งอบกระเทียม
- หมูผัดพริก
- หมูสามชั้นตุ๋นเป่าฮือสด
- เห็ดผัดไฟแดง
- เต้าฮู้เส้นอบซุบไก่
- หม้อไฟหน่อไม้จีน
- ผักกาดแก้วไฟแดง
- ซุบไก่ประจำวัน

บ่าย

จากนั้นนำท่านเดินทางสู่ **พระราชวังฤดูร้อน (อีเทอหยวน)**

สร้างขึ้นปี ค.ศ. 1750 พระราชวังฤดูร้อนได้เป็นมรดกโลกจากยูเนสโกในปี ค.ศ. 1998 อดีตเป็นพระราชวังของพระเจ้ากูปโล่ช่าน และมีการต่อเติมในสมัยราชวงศ์หมิงและชิง แต่ก็ถูกทำลายหลายครั้งจากสงคราม ต่อด้วย **ถนนเทียนเหมิน** ถนนคนเดินสายวัฒนธรรมการค้าแหล่งใหญ่ใจกลางเมืองตั้งอยู่ฝั่งตรงกันข้ามกับป้อมธนูเทียนเหมิน มีซุ้มประตูไม้ห้าช่องขนาดใหญ่ เลียนแบบศิลปะสมัยราชวงศ์ชิงตั้งอยู่อย่างโดดเด่น เป็นถนนเส้นตรงยาว 845 เมตร กว้าง 21 เมตร สองข้างทางเต็มไปด้วยอาคารรูปทรงโบราณ 2 สองชั้น ที่เป็นสถาปัตยกรรมจีนโบราณผสมตะวันตก ซึ่งทั้งหมดถูกดัดแปลงให้เป็นร้านค้า ร้านอาหาร เบเกอรี่ ซ็อบแบรนด์เนมชื่อดัง





## อัตราค่าบริการ

กำหนดการเดินทาง 14 – 19 มกราคม 2568

11 – 16 กุมภาพันธ์ 2568

18 – 23 มีนาคม 2568

ราคาท่านละ	ราคารวมตัว	ราคาไม่รวมตัว
ผู้ใหญ่ พักห้องละ 2 ท่าน	59,900.-	44,900.-
เด็กอายุต่ำกว่า 12 ปี พักกับผู้ใหญ่ 1 ท่าน มีเตียงเสริม	56,900. -	44,900.-
เด็กอายุต่ำกว่า 12 ปี พักกับผู้ใหญ่ 2 ท่าน มีเตียงเสริม	56,900. -	44,500.-
พักห้องเดี่ยวเพิ่มอีกท่านละ	11,900.-	11,900.-

### หมายเหตุ

1. การเดินทางในแต่ละครั้งต้องมีผู้ใหญ่เดินทางจำนวน 10 ท่านขึ้นไป
2. ราคานี้อาจเปลี่ยนแปลงได้เนื่องจากการผันผวนของราคาค่าน้ำมันเชื้อเพลิงที่อาจเกิดขึ้นได้ในภายหลังการออกราคานี้

### อัตรานี้รวม

- ค่าตัวเครื่องบินไป – กลับ ชั้นประหยัด สายการบินและเส้นทางตามระบุในรายการ รวมค่าภาษีสนามบินแล้ว
- ค่าโรงแรมห้องพัก 2 ท่านต่อห้องตามรายการที่ระบุเท่านั้น
- ค่าอาหาร เครื่องดื่มตามรายการที่ระบุเท่านั้น
- ค่าพาหนะรับส่ง และค่าเข้าชมสถานที่ต่างๆตามรายการที่ระบุเท่านั้น
- ค่ามัคคุเทศก์ของบริษัทฯจากกรุงเทพฯที่คอยอำนวยความสะดวกแก่ท่านตลอดการเดินทางในต่างประเทศ
- ค่าธรรมเนียมการยื่นวีซ่าเข้าประเทศจีน (ใช้ระยะเวลาในการยื่นวีซ่า 4 วันทำการ)
- ค่าขนกระเป๋าเดินทางน้ำหนักรวมไม่เกิน 25 กก.ต่อท่าน
- ค่าประกันอุบัติเหตุระหว่างการเดินทางจากบริษัทประกันในประเทศไทย คุ้มครองในวงเงินท่านละ 1,000,000 บาท

### อัตรานี้ไม่รวม

- ค่าทำหนังสือเดินทางหรือพาสปอร์ต
- ค่าใช้จ่ายส่วนตัวนอกเหนือในรายการเช่นค่าโทรศัพท์, ค่าซักรีด, ค่าเครื่องดื่มและอาหารที่สั่งเพิ่มเติมจากรายการที่ทางบริษัทฯ จัดให้ เป็นต้น
- ค่าน้ำหนักกระเป๋าเดินทางในกรณีน้ำหนักเกินกว่าสายการบินกำหนด คือ 25 กิโลกรัมต่อท่าน
- ค่าธรรมเนียมในการยื่นใบอนุญาตสำหรับคนต่างด้าวที่กลับเข้าประเทศ
- ค่าภาษีท่องเที่ยว หากมีการเรียกเก็บเพิ่ม

## เงื่อนไขการเดินทาง

- ❖ บริษัทฯ ขอสงวนสิทธิ์ในการยกเลิกการเดินทางกรณีมีผู้เดินทางต่ำกว่า 10 ท่านโดยจะแจ้งให้ผู้เดินทางทราบล่วงหน้าก่อน 15 วัน
- ❖ บริษัทฯ ขอสงวนสิทธิ์ในการปรับเปลี่ยนโปรแกรมเพื่อความเหมาะสมโดยมีต้องแจ้งล่วงหน้า สาเหตุอันเนื่องมาจากการล่าช้าของสายการบิน, การนัดหยุดงาน, ภัยธรรมชาติ, การก่อวินาศภัย, การก่อจลาจล, อุบัติเหตุฯลฯ โดยจะคำนึงถึงผลประโยชน์ของผู้เดินทางเป็นสำคัญ
- ❖ บริษัทฯ จะไม่รับผิดชอบค่าใช้จ่ายที่เกิดขึ้นหากท่านถูกปฏิเสธการเข้าเมืองอันเนื่องจากการกระทำที่ส่อไปในทางผิดกฎหมายหรือการหลบหนีเข้าเมืองฯลฯ และจะไม่คืนเงินค่าทัวร์ที่ชำระมาแล้ว
- ❖ บริษัทฯ ขอสงวนสิทธิ์ในการยกเลิกการเดินทางในกรณีที่เกิดภัยพิบัติทางธรรมชาติ อาทิ ซึนามิ แผ่นดินไหว ภูเขาไฟระเบิด อุทกภัย วาตภัย ฯลฯ อันนอกเหนือจากการควบคุมของบริษัทฯ โดยทางบริษัทฯ จะขอเก็บเฉพาะค่าใช้จ่ายที่เกิดขึ้นตามจริงเท่านั้น เช่น ค่ามัดจำตัวเครื่องบิน, ค่าวีซ่าในกรณีที่ยื่นวีซ่าแล้ว และค่าวางมัดจำห้องพัก ฯลฯ

## การชำระเงิน

- ❖ ส่งใบจองทัวร์และชำระเงินมัดจำภายใน 3 วันนับจากวันที่จอง เงินมัดจำถือเป็นการยืนยันการจองของท่าน
  - เงินท่านละ 20,000 บาท
- ❖ ชำระค่าทัวร์ส่วนที่เหลือทั้งหมดล่วงหน้า 14 วันก่อนเดินทาง
- ❖ ช่วงเทศกาล หรือ High Season (เทศกาลปีใหม่ ตรุษจีน ตลอดเดือนเมษายน วันแรงงาน และตลอดเดือนตุลาคม ต้องชำระล่วงหน้า 21 วันก่อนการเดินทาง)
- ❖ หากท่านไม่ชำระเงินส่วนที่เหลือตามกำหนดวันดังกล่าว ทางบริษัทฯ ถือว่าท่านยกเลิกการเดินทางโดยไม่มีเงื่อนไขและขอสงวนสิทธิ์ในการคืนเงินตามเงื่อนไขการยกเลิก
- ❖ เมื่อท่านได้ ชำระเงินมัดจำหรือทั้งหมด ไม่ว่าจะเป็นการชำระผ่านบัญชี ของบริษัทฯ หรือชำระโดยตรงกับทางบริษัทฯ จะขอถือว่าท่านรับทราบและยอมรับในเงื่อนไขต่างๆ ของบริษัทฯ ที่ได้ระบุไว้โดยทั้งหมด

## กรณียกเลิกการเดินทาง

1. กรณีแจ้งยกเลิกการเดินทางล่วงหน้าก่อน 30 วัน คืนในอัตราร้อยละ 100 ของเงินค่าบริการ และหักค่าใช้จ่ายที่เกิดขึ้นตามจริง
  2. กรณีแจ้งยกเลิกการเดินทางล่วงหน้าก่อน 15 วัน คืนในอัตราร้อยละ 50 ของเงินค่าบริการ และหักค่าใช้จ่ายที่เกิดขึ้นตามจริง
  3. กรณีแจ้งยกเลิกการเดินทางล่วงหน้าก่อนน้อยกว่า 15 วัน ไม่คืนเงินค่าบริการ
- \*\*\* หมายเหตุ ค่าใช้จ่ายที่เกิดขึ้นจริง ได้แก่ ค่าธรรมเนียมการขอวีซ่า ค่ามัดจำบัตรโดยสารเครื่องบิน และค่าใช้จ่ายอื่นๆที่จำเป็น \*\*\***

## การขอเปลี่ยนแปลงวันเดินทาง

- ❖ หากผู้เดินทางมีความประสงค์จะขอเปลี่ยนแปลงวันเดินทางสามารถทำได้โดยไม่เสียค่าใช้จ่าย ตามเงื่อนไข ดังนี้
  - ล่วงหน้าก่อนการเดินทาง 21 วันในช่วงปกติ

- ล่วงหน้าก่อนการเดินทาง 30 วันก่อนการเดินทางในช่วงเทศกาลหรือ HIGH SEASON (เทศกาลปีใหม่, ตรุษจีน, ตลอดเดือนเมษายน, พฤษภาคมและเดือนตุลาคม)

### **ตัวเครื่องบิน**

- ❖ ในการเดินทางเป็นหมู่คณะผู้โดยสารจะต้องเดินทางไป-กลับพร้อมกันหากต้องการเลื่อนวันเดินทางกลับท่านจะต้องชำระค่าใช้จ่ายส่วนต่างที่สายการบินเรียกเก็บและการจัดที่นั่งของกรุ๊ปเป็นไปโดยสายการบินเป็นผู้กำหนดซึ่งทางบริษัทฯไม่สามารถเข้าไปแทรกแซงได้และในกรณียกเลิกการเดินทางถ้าทางบริษัทฯได้ดำเนินการออกตั๋วเครื่องบินไปแล้วผู้เดินทางต้องรอ REFUND ตามระบบของสายการบินเท่านั้นและหากท่านไม่แน่ใจในวันเดินทางดังกล่าวควรตรวจสอบกับเจ้าหน้าที่ฯเพื่อยืนยันในกรณีที่ตัวเครื่องบินสามารถทำ REFUND ได้หรือไม่ก่อนที่จะชำระเงินค่าตั๋วส่วนที่เหลือ

### **การสะสมไมล์ของสายการบิน**

- ❖ การเดินทางเป็นหมู่คณะของการบินไทยในกรณีตัวกรุ๊ปสามารถสะสมไมล์กับเครือ Star Alliance ได้ 50% , ออสเตรียนแอร์ไลน์ 100 % , ส่วนสายการบินฟินแอร์ , ลูฟท์ฮันซ่า , สแกนดิเนเวียนแอร์ไลน์ , สิงคโปร์แอร์ไลน์ขึ้นอยู่กับเงื่อนไขการสะสมไมล์ของสายการบินนั้นๆซึ่งการเปลี่ยนแปลงเงื่อนไขบางส่วนหรือทั้งหมดเป็นสิทธิของสายการบินเท่านั้น

### **ค่าธรรมเนียมน้ำมันเชื้อเพลิงและค่าประกันวินาศภัยทางอากาศ**

- ❖ คิดตามอัตราที่ทางสายการบินปรับค่าธรรมเนียม ณ.วันที่ล่าสุดที่มีการปรับค่าธรรมเนียม
- ❖ หากสายการบินมีการปรับขึ้นราคาในภายหลังถือเป็นค่าตั๋วส่วนเพิ่มที่ทางบริษัทฯขอสงวนสิทธิ์ในการเรียกเก็บตามความเป็นจริงวันที่ออกตั๋ว