

G01_1

GRAPES CLASSIC EAST EUROPE 10DAYS 7NIGHTS

📍 อังการี บูดapest กรุงเวียนนา กรุงปราก เซสกีครุมลอฟ ฮัลล์สตัดท์ เซินต์วูล์ฟกัง มิวนิก



ทำไม ต้องไปกับเรา ?

- ✈️ | สายการบินระดับชาติ
- 🏨 | โรงแรมกำลัง
ได้มาตรฐาน
- 👤 | ครบ 15 ท่าน
ออกเดินทางแน่นอน
- ฿ | ราคารวม
ค่าวีซ่าท่องเที่ยวแล้ว
- 🚗 | รถบัสขนาดใหญ่
- 🍹 | บริการน้ำดื่ม
ทุกวัน



	EK 371 (03:30) ✈️	EK 371 (06:50) ✈️	EK 111 (10:30) ✈️	EK 111 (14:25) ✈️
	07:00 ชั่วโมง	04:30 ชั่วโมง	05:55 ชั่วโมง	06:45 ชั่วโมง
BKK	06:10 ชั่วโมง	DXB	06:45 ชั่วโมง	BUD
EK 372 (18:40) ✈️	EK 052 (06:40+1) ✈️	EK 052 (09:30) ✈️	EK 052 (21.30) ✈️	MUC

👍 พิเศษยิ่งกว่า
พักริมทะเลสาบ
เซินต์วูล์ฟกัง 1 คืน

19 - 28 ตุลาคม 2567

149,500.-

วันที่	โปรแกรมการเดินทาง	มื้ออาหาร			โรงแรม
		เช้า	กลางวัน	เย็น	
1	สนามบินสุวรรณภูมิ กรุงเทพฯ				
2	➔ กรุงเทพฯ - ดูไบ (สาธารณรัฐอาหรับ เอมิเรตส์) โดย EK 371 (03.30-06.50) ➔ ต่อเครื่อง ดูไบ - ทำอากาศยานนานาชาติบูดาเปสต์ เฟเนตส์ ลิทซ์ (ประเทศฮังการี) กรุงบูดาเปสต์ (ประเทศฮังการี) - โบสถ์แมทเธียส (ชมภายนอก) - อาคารรัฐสภาฮังการี (ล่องเรือผ่านชม) - ป้อมปราการชาวประมง - ล่องเรือบนแม่น้ำดานูบ	-	✓	✓	NOVOTEL BUDAPEST CITY, HUNGARY หรือเทียบเท่า https://all.accor.com/hotel/0511/index.en.shtml
3	กรุงบูดาเปสต์ - จตุรัสฮีโร่ - กรุงเวียนนา - พระราชวังฮอฟบูร์ก (ชมภายนอก) - โบสถ์เซนต์สตีเฟนส์ - อีสร-ช็อบบิงคาร์ทเนอร์	✓	✓	✓	HOTEL NH DANUBE CITY, AUSTRIA หรือเทียบเท่า https://www.nh-hotels.com/en
4	กรุงเวียนนา - พระราชวังเชินบรุน - กรุงปราก (สาธารณรัฐเช็ก) - สะพานชาร์ลส์ - จตุรัสเมืองเก่า - นาฬิกาตาราศาสตร์ - อนุสาวรีย์ของจอห์น อูซ	✓	✓	✓	HILTON PRAGUE OLD TOWN, PRAGUE หรือเทียบเท่า https://www.hilton.com/en/hotels/prgothi-hilton-prague-old-town/
5	กรุงปราก - เข้าชมปราสาทปราก - มหาวินิจฉัยคดี - เซสกี ครุมลอฟ - ปราสาทเซสกี ครุมลอฟ (ชมภายนอก) - ชมเมืองเก่า	✓	✓	✓	BELLEVUE HOTEL ,Ceský Krumlov หรือเทียบเท่า https://www.bellevuehotelkrumlov.cz/en
6	เซสกี ครุมลอฟ - เมืองฮัลล์สตัดท์ - จตุรัสประจำเมืองฮัลล์สตัดท์ - เมืองเซินต์วูล์ฟกัง	✓	✓	✓	SCALARIA HOTEL, ST. WOLFGANG หรือเทียบเท่า https://www.scalaria.com/
7	เมืองเซินต์วูล์ฟกัง - เมืองซาลส์บวร์ก - สเวนมิราเบล - บ้านเกิดโมซาร์ท - มหาวินิจฉัยคดีเมืองซาลส์บวร์ก - จตุรัส Residenzplatz - เมืองมิวนิก	✓	✓	✓	MARITIM HOTEL MUNCHEN, MUNICH หรือเทียบเท่า https://www.maritim.de/de/
8	เมืองมิวนิก - โอเอชวอนเทกา - ปราสาทนอยชวานชไตน์ - เมืองฟูสเซน - St. Mang's Abbey - เมืองมิวนิก	✓	✓	✓	
9	เมืองมิวนิก - จตุรัสมาเรียนพลาตซ์ - โบสถ์ฟราเอนเคียร์เชอ - อีสร-ช็อบบิงก็ออสตัดท์ วิลเลจ ทำอากาศยานนานาชาติมิวนิก ➔ ดูไบ โดย EK 052 (21.30-06.40)	✓	✓	-	
10	➔ ดูไบ (สาธารณรัฐอาหรับ เอมิเรตส์) - กรุงเทพฯ โดย EK 372 (09.30-18.40)	อาหารรวม 22 มื้อ			

▶ **พื้นเมือง 9 มื้อ** **จีน 4 มื้อ** **ไทย 1 มื้อ**



สอบถามรายละเอียดเพิ่มเติม
02-676-3200

ผู้ช่วยที่ดีที่สุด ด้านการท่องเที่ยว

วันแรก	สนามบินสุวรรณภูมิ (ประเทศไทย)
23.30 น.	คณะพร้อมกันที่ ท่าอากาศยานสุวรรณภูมิ บริเวณชั้น 4 (ชั้นผู้โดยสารขาออก เคาน์เตอร์ T (ที) สายการบินเอมิเรตส์ เจ้าหน้าที่ของบริษัทฯ คอยให้การต้อนรับดูแลด้านเอกสารและสัมภาระในการเดินทาง
วันที่สอง	สนามบินสุวรรณภูมิ (ประเทศไทย) – สนามบินดูไบ (ประเทศสาธารณรัฐอาหรับเอมิเรตส์) – ท่าอากาศยานนานาชาติบูดาเปสต์ เฟเรนตส์ ลิซท์ (ประเทศฮังการี) – กรุงบูดาเปสต์ (ประเทศฮังการี) – โบสถ์แมทเธียส (ชมภายนอก) – อาคารรัฐสภาฮังการี (ล่องเรือผ่านชม) – ป้อมปราการชาวประมง - ล่องเรือบนแม่น้ำดานูบ
03.30 น.	นำท่านเดินทางสู่ สนามบินดูไบ (ประเทศสาธารณรัฐอาหรับเอมิเรตส์) โดยสายการบินเอมิเรตส์ เที่ยวบินที่ EK 371
06.50 น.	เดินทางถึง สนามบินดูไบ (ประเทศสาธารณรัฐอาหรับเอมิเรตส์) (เพื่อแวะเปลี่ยนเครื่อง)
10.30 น.	นำท่านเดินทางสู่ กรุงบูดาเปสต์ (ประเทศฮังการี) โดยสายการบินเอมิเรตส์ เที่ยวบินที่ EK 111
14.25 น.	เดินทางถึง ท่าอากาศยานนานาชาติบูดาเปสต์ เฟเรนตส์ ลิซท์ ประเทศฮังการี นำท่านผ่านขั้นตอนการตรวจคนเข้าเมือง และศุลกากรเรียบร้อยแล้ว **เสิร์ฟ Snack Box ให้ทุกท่านรับประทานบนรถบัส**
ป้าย	<p>นำท่านเดินทางสู่ เมืองบูดาเปสต์ ประเทศฮังการี เมืองหลวงของประเทศฮังการี ที่มีประวัติศาสตร์และวัฒนธรรมที่น่าสนใจ อีกทั้งความสวยงามทางธรรมชาติ ที่มีแม่น้ำดานูบไหลผ่านกลางเมืองทำให้เมืองแบ่งออกเป็นสองฝั่งคือเมืองเก่า หรือ บูดา ที่ยังคงความสวยงามของประวัติศาสตร์ อันเก่าแก่ และเมืองใหม่หรือ เปสต์ ที่มีความทรูหราทันสมัย และยังมีเรื่องเล่าว่า เป็นที่แรกในโลกที่สร้างรถไฟใต้ดิน แต่เปิดใช้ทีหลังรถไฟใต้ดินของอังกฤษ เพื่อชม โบสถ์แมทเธียส (Matthias Church) (ชมภายนอก) เป็นโบสถ์ใหญ่เก่าแก่อายุ 700 ปี โบสถ์แห่งนี้เคยเป็นสถานที่ที่ประกอบพระราชพิธีเถลิงราชสมบัติ เป็นผลงานชิ้นเอกทางสถาปัตยกรรมที่สวยงามและเป็นสัญลักษณ์อันเป็นสัญลักษณ์ของเมือง ป้อมปราการชาวประมง (Fisherman's Bastion) เมืองบูดาเปสต์ ประเทศฮังการี แห่งนี้เป็นป้อมปราการและเป็นหนึ่งในจุดชมวิวของเมืองบูดาเปสต์ ประเทศฮังการีที่สวยงามที่สุดเพราะนอกจากจะเป็นจุดชมวิวที่เราสามารถมองเห็นเมืองบูดาเปสต์ ประเทศฮังการีแล้วตัวป้อมปราการชาวประมง และนำท่าน ล่องเรือบนแม่น้ำดานูบ (Danube River) แม่น้ำดานูบเป็นแม่น้ำที่ยาวที่สุดเป็นอันดับสองของยุโรปถัดจากแม่น้ำวอลกา พร้อมชมทิวทัศน์อันน่าทึ่งของเมืองบูดาเปสต์</p>

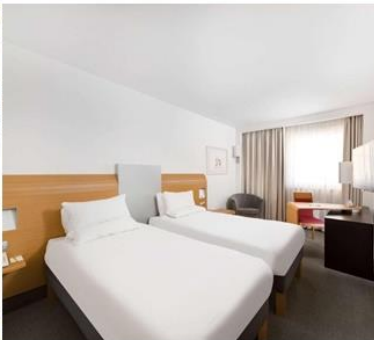


คำ

รับประทานอาหารค่ำ ณ ภัตตาคาร -- อาหารพื้นเมือง

นำท่านเข้าสู่ที่พัก **NOVOTEL BUDAPEST CITY, HUNGARY** หรือเทียบเท่า

<https://all.accor.com/hotel/0511/index.en.shtml>



วันที่สาม

กรุงบูดาเปสต์ – จตุรัสฮีโร่ – กรุงเวียนนา – พระราชวังฮอฟบูร์ก (ชมภายนอก) – โบสถ์เซนต์สตีเฟนส์ - อิสระช้อปปิ้งคาร์ทเนอร์

เช้า

รับประทานอาหารเช้า ณ ห้องอาหารของโรงแรม

นำท่านเดินทางสู่ **จตุรัสฮีโร่ (Hero Square)** เป็นสถานที่สำคัญและยอดนิยมของเมืองบูดาเปสต์ ประเทศฮังการี โดยจตุรัสวีรบุรุษถือเป็น จตุรัสที่ใหญ่ที่สุด ของเมืองบูดาเปสต์ ใจกลางของจตุรัสมีอนุสรณ์สถานพันปี หรือ Millennium Memorial ซึ่งมีความสูงถึง 36 เมตร และถูกขนาบด้วยรูปปั้นของอดีตกษัตริย์และบุคคลสำคัญในประวัติศาสตร์ของฮังการี 14 คน ทำให้นอกจากจะเป็นแลนด์มาร์คที่นักท่องเที่ยวนิยมไปเยือนแล้ว จตุรัสวีรบุรุษยังมีคุณค่าสำคัญในฐานะชิ้นส่วนหนึ่งของประวัติศาสตร์อันน่าภาคภูมิใจของประเทศฮังการี



เที่ยง

รับประทานอาหารกลางวัน ณ ภัตตาคาร -- อาหารจีน

บ่าย

จากนั้นนำท่าน **กรุงเวียนนา** เป็นเมืองหลวง เมืองใหญ่สุด และเป็นหนึ่งในเก้ารัฐของประเทศออสเตรีย เวียนนาเป็นนครที่มีประชากรมากที่สุดของประเทศ โดยมีผู้อยู่อาศัยทั้งสิ้น 1.9 ล้านคน เพื่อนำท่านผ่านชม **พระราชวังฮอฟบูร์ก** เป็นอดีตพระราชวังหลวงใจกลางกรุงเวียนนา ประเทศออสเตรีย ส่วนหนึ่งของพระราชวังในปัจจุบันเป็นที่พำนักและทำเนียบของประธานาธิบดีออสเตรียและ จากนั้นนำท่านสู่ถนนสายวงแหวนริงสเตรเซ่ อันเป็นที่ตั้งของสถานที่สำคัญต่างๆ อาทิ โรงละครโอเปราอันเก่าแก่ พระราชวังฮาฟบวร์ก อาคารรัฐสภา ศาลาว่าการ มหาวิทยาลัย และโบสถ์ประจำเมือง จากนั้นนำท่านชมความงามของ **โบสถ์เซนต์สตีเฟนส์ (St. Stephen's Cathedral)** โบสถ์ศิลปะแบบโกธิคที่สูงเด่นเป็นสง่าอยู่ใจกลางเมือง จากนั้นนำท่านอิสระช้อปปิ้ง **ถนนคาร์เนอร์** ย่านถนนการค้าที่ตั้งอยู่ใจกลางกรุงเวียนนา มีห้างสรรพสินค้าและร้านค้าต่างๆ มากมาย สามารถใช้เวลาเดินชมสินค้านานาชนิด หรือ ชมความงามของโบสถ์เซนต์สตีเฟน ในศิลปะแบบโกธิค ตั้งอยู่โดดเด่นเป็นสง่า เป็นสัญลักษณ์ของกรุงเวียนนา เชิญเลือกซื้อหา



ของฝากจากออสเตรีย อาทิเช่น เครื่องแก้วเจียรระโน, คริสตัล
ของที่ระลึกต่างๆ น้จิบกาแพ้นดำรับแท้ ชมชีวิตผู้คนของชาว
เวียนนาตามอัครยาศัย หรืออาจใช้เวลาว่างทดลองชิมเวียนนา
คอฟฟี่ พร้อมเค้กที่มีชื่อเสียง

คำ

รับประทานอาหารค่ำ ณ ภัตตาคารอาหาร – อาหารพื้นเมือง
นำท่านเข้าสู่ที่พัก HOTEL NH DANUBE CITY,
AUSTRIA หรือเทียบเท่า

<https://www.nh-hotels.com/en>



วันที่สี่

กรุงเวียนนา – พระราชวังเชินบรุนน์ – กรุงปราก (สาธารณรัฐเช็ก) – สะพานชาร์ลส์ – จตุรัสเมืองเก่า
– นาฬิกาดาราศาสตร์ – อนุสาวรีย์ของจอห์น ฮูซ

เช้า

รับประทานอาหารเช้า ณ ห้องอาหารของโรงแรม

จากนั้นนำท่านเดินทางสู่ พระราชวังเชินบรุนน์ (Schönbrunn Palace) เป็นหนึ่งในสถานที่ท่องเที่ยวทาง
วัฒนธรรมที่สำคัญของกรุงเวียนนา (Vienna) มีนักท่องเที่ยวเข้ามา
ชมนับล้านคนในแต่ละปี และที่สำคัญพระราชวังเชินบรุนน์ยัง
ได้รับการขึ้นทะเบียนเป็นมรดกโลกโดยยูเนสโกอีกด้วย จุดเด่น
ของพระราชวังเชินบรุนน์ คือ ตัวอาคารใหญ่โต สไตล์โรโคโค
(Rococo) ที่มีสีเหลืองอร่ามสะดุดตา ประกอบด้วยห้องทั้งหมด
1,441 ห้อง อดีตเคยเป็นที่ประทับของจักรพรรดิแห่งราชวงศ์
ฮับส์บูร์ก โดยพระเจ้าโยเซฟที่ 1 เป็นผู้ดำริในการสร้าง
พระราชวังแห่งนี้ขึ้นมา ต่อมาจักรพรรดิเลโอโพลด์ที่ 1 ได้มีการปรับปรุงขึ้นใหม่ เพื่อให้เป็นพระราชวังฤดูร้อน
(Summer Palace) ก่อสร้างแล้วเสร็จในสมัยจักรพรรดินีมาเรียเทเรซา



เที่ยง

รับประทานอาหารกลางวัน ณ ภัตตาคาร – อาหารพื้นเมือง

บ่าย

จากนั้นได้เวลาอันสมควรนำท่านเดินทางสู่ กรุงปราก เมืองหลวงแห่งสาธารณรัฐเช็ก มหานครที่มีความสวยงาม
ที่สุดแห่งหนึ่งของโลก ตั้งอยู่ทางตอนกลางของทวีปยุโรป ซึ่งกรุง
ปราก เป็นเมืองท่องเที่ยวสำคัญของสาธารณรัฐเช็กเลยก็ว่าได้
เพราะปรากเป็นเมืองมรดกโลกทางวัฒนธรรม ที่เต็มไปด้วย
ปราสาทเก่าแก่ มีเสน่ห์ชวนหลงใหลเป็นอย่างมาก จากนั้นนำท่าน



ชม สะพานชาร์ลส์ (Charles Bridge) เป็นสะพานที่ทำหน้าที่เชื่อมระหว่างฝั่งตะวันออก กับฝั่งตะวันตกของเมืองปราก มาตั้งแต่ปี ค.ศ. 1375 ตัวสะพานมีความยาวถึง 621 เมตร และในสมัยก่อนถูกใช้สำหรับการสัญจรไปมาสำหรับพระราชวงศ์เท่านั้น ปัจจุบันสะพานแห่งนี้ถือเป็นแลนด์มาร์กสำคัญที่มีนักท่องเที่ยวนิยมมาเที่ยวชมกันหนาแน่นทุกวัน เพราะนอกจากความสวยงามทางสถาปัตยกรรมแล้ว ตัวสะพานยังนับเป็นจุดชมวิวเมืองปรากที่สวยงาม และเต็มไปด้วยมุมสวยๆ ให้เดินถ่ายรูปกันได้ทั้งวัน และต่อด้วย นาฬิกาดาราศาสตร์ (Astronomical Clock) อีกหนึ่งไฮไลท์สำคัญของศาลาว่าการเมืองเก่าก็คือ การได้มาชม นาฬิกาดาราศาสตร์ โดยทุกๆ ชั่วโมง ตั้งแต่เวลา 09:00 จนถึง 21:00 น. เมื่อถึงเวลาที่นาฬิกาบอกเวลา จะมีหน้าตาต่างๆ สองบานเปิดออก ขบวนตุ๊กตารูปปั้นที่เป็นสาวกพระเยซูก็พากันเดินพาเหรดออกมาปรากฏโฉมให้ได้ชมกัน โดยนาฬิกาดาราศาสตร์ที่นี่ สามารถบอกเวลาได้ทั้งวัน เดือน ปี รวมไปถึงจักรราศีอีกด้วย ซึ่งสิ่งทีพิเศษมากไปกว่านั้นก็คือ กลไกที่ลึกลับซับซ้อนเหล่านี้ ถูกสร้างขึ้นมากกว่า 600 ปีมาแล้ว ต่อด้วย อนุสาวรีย์ของจอห์น ฮุซ (Jan Hus) อนุสาวรีย์ของนักปฏิรูปศาสนาชื่อยานฮุซ ท่านผู้นี้ต่อต้านความเหลวแหลกฟุ้งเฟ้อของศาสนาคริสต์นิกายแคธอลิกในยุคนั้นเมื่อกว่า 500 ปีก่อน



คำ

รับประทานอาหารเช้า ณ ภัตตาคาร – อาหารจีน

นำท่านเข้าสู่ที่พัก HILTON PRAGUE OLD TOWN, PRAGUE หรือเทียบเท่า

<https://www.hilton.com/en/hotels/prgothi-hilton-prague-old-town/>



วันที่ห้า

กรุงปราก – เข้าชมปราสาทปราก – มหาวิหารเซนต์วิตัส - เซสกี คุรมลอฟ – ปราสาทเซสกี คุรมลอฟ (ชมภายนอก) – ชมเมืองเก่า

เช้า

รับประทานอาหารเช้า ณ ห้องอาหารของโรงแรม

นำท่าน เข้าชมปราสาทปราก (Prague Castle) (มีไกด์ท้องถิ่นบรรยายด้านใน) ที่งดงามซึ่งส่วนหนึ่งได้กลายเป็นที่ทำงานของประธานาธิบดี ชมวิหาร ST.VITUS จุดกำเนิดของกรุงปรากที่เต็มไปด้วยประวัติศาสตร์ของชาวเชค ชม GOLDEN LANE ถนนค้าขายที่แปลกตาที่สุด ต่อด้วย มหาวิหารเซนต์วิตัส (St Vitus Cathedral) เมืองปราก สาธารณรัฐเชค) ตั้งอยู่



ในปราสาท Prague ในเขต Castle District ทางทิศตะวันตกของแม่น้ำ Vltava จากใจกลางเมือง เป็นโบสถ์ที่มีรูปแบบสถาปัตยกรรมแบบกอธิค สร้างขึ้นในยุคกลาง ช่วงคริสต์ศตวรรษที่ 12-16 ด้านในมหาวิหาร ภาพกระจกสีคือภาพจิตรกรรมฝาผนัง เพราะทุกช่องหน้าต่าง ที่ประดับด้วยกระจกสีโปร่งแสงในสถาปัตยกรรมกอธิค เปรียบเสมือนภาพจิตรกรรมฝาผนัง ที่เป็นการเปลี่ยนวิธีการวาดเรื่องราว เรื่องเล่าทั้งหลายบนผนังปูน เป็นเล่าเรื่องราวผ่านแผ่นกระจกสีโปร่งแสง รูปวาดที่ได้จึงมีสีสันสดใส ทั้งแสงสว่างจากภายนอกเมื่อส่องผ่านกระจกสี เปลี่ยนจากสีธรรมชาติเป็นสีที่เรืองรอง อบอุ่น และสงบ



เที่ยง
บ่าย

รับประทานอาหารกลางวัน ณ ภัตตาคาร – อาหารพื้นเมือง

จากนั้นนำท่านเดินทางสู่ **เชสกี ครูมลอฟ** เมืองมรดกโลกแสนโรแมนติกแห่งสาธารณรัฐเช็ก สัมผัสบรรยากาศแสนโรแมนติกในเมืองเล็กๆที่ได้รับการขนานนามว่า “ไข่มุกแห่งโบฮีเมีย” เนื่องจากยังคงรักษาสภาพบ้านเมืองเอาไว้ได้สวยงามเหมือนในอดีต เพื่อนำท่านชม **ปราสาทเชสกี ครูมลอฟ (ชมภายนอก)** ซึ่งถือเป็นปราสาทอันดับสองของประเทศมีอายุกว่า 700 ปี สร้างขึ้นในศตวรรษที่ 13 ปราสาทนี้เคยเป็นที่พำนักของตระกูลชนชั้นสูงทั้ง Rosenberg, Habsburg และ Schwarzenberg ซึ่งมีหอคอยสี่มุมตั้งเด่นเป็นสง่าเปรียบเป็นสัญลักษณ์ของเมือง มองจากจุดไหนในเมืองก็เห็นตัวปราสาทตั้งอยู่บนเขา จากนั้นนำทุกท่านเดินชมเมืองเก่าอิสระตามอัธยาศัย



ค่ำ

รับประทานอาหารค่ำ ณ ภัตตาคาร – อาหารพื้นเมือง

นำท่านเข้าสู่ที่พัก **BELLEVUE HOTEL ,Český Krumlov** หรือเทียบเท่า

<https://www.bellevuehotelkrumlov.cz/en>



วันที่หก

เชสกี ครูมลอฟ - เมืองฮัลล์สตัดท์ - จัตุรัสประจำเมืองฮัลล์สตัดท์ - เมืองเซนต์วูล์ฟกัง

เช้า

รับประทานอาหารเช้า ณ ห้องอาหารของโรงแรม

จากนั้นนำท่านเดินทางสู่ **เมืองฮัลล์สตัดท์ (Hallstatt)** ประเทศออสเตรีย เป็นหนึ่งในหมู่บ้านริมทะเลสาบสวยที่สุดในโลก ออสเตรีย เป็นประเทศที่ขึ้นชื่อเรื่องความโรแมนติก เมือง



เที่ยง
บ่าย

มรดกโลกริมทะเลสาบที่สวยงามที่สุดในโลกอีกทั้งบรรยากาศและความเงียบสงบยังเหมาะแก่การมาพักผ่อนหย่อนใจ
รับประทานอาหารกลางวัน ณ ภัตตาคาร – อาหารพื้นเมือง

นำท่านชม จตุรัสประจำเมืองฮัลล์สตัดท์ (Central Square Marktplatz | Hallstatt Central Square) เป็น
ลานหินขนาดย่อม ประดับด้วยน้ำพุกลางลาน และอาคาร
บ้านเรือนสวยงาม เหมาะแก่การพักผ่อนนั่งจิบกาแฟ หรือเดิน
เที่ยวชมเมือง จตุรัสกลางเมืองนี้ ใช้เป็นสถานที่ประกอบ
พิธีกรรมต่างๆ ของเมือง

จากนั้นนำท่านเดินทางสู่ เมืองเซนต์วูฟกัง (ST. WOLFGANG)
ซึ่งเป็นเมืองมาร์เก็ต ทาวน์ (MARKET TOWN) และเมืองริ

สอร์ทเพื่อสุขภาพที่มีความสำคัญทางด้านประวัติศาสตร์และ
วัฒนธรรมอีกเมืองหนึ่งของประเทศออสเตรียโดยตัวเมืองนั้น
ตั้งอยู่บริเวณชายเขาซาร์ฟแบร์ก (SCHAFBERG MOUNTAIN)
ริมทะเลสาบว็อล์ฟกัง (WOLFGANGSEE) หนึ่งในทะเลสาบที่มี
ชื่อเสียงของประเทศออสเตรีย

ค่ำ

รับประทานอาหารค่ำ ณ ภัตตาคาร – อาหารพื้นเมือง

นำท่านเข้าสู่ที่พัก SCALARIA HOTEL, ST.WOLFGANG หรือเทียบเท่า

<https://www.scalaria.com/>



วันที่เจ็ด

เมืองเซนต์วูฟกัง - เมืองซาลส์บวร์ก - สวนมิราเบล - บ้านเกิดโมซาร์ท -
มหาวิหารแห่งเมืองซาลส์บวร์ก - จตุรัส Residenzplatz - เมืองมิวนิก

เช้า

รับประทานอาหารเช้า ณ ห้องอาหารของโรงแรม

นำท่านชม เมืองซาลส์บวร์ก (Salzburg) เมืองเล็กๆที่แสนจะ
โรแมนติกของประเทศออสเตรียซาลส์บวร์กเพิ่งได้รับการขึ้น
ทะเบียนเป็นมรดกโลกจากองค์การยูเนสโกเมื่อวันที่ 1 มกราคม
1997 เป็นเมืองอันดับต้นๆของออสเตรียที่มีผู้คนไปเยือนเป็น
จำนวนมากในอดีตที่นี่เป็นเมืองที่มีชื่อเสียงด้านการทำเหมือง
เกลือจนร่ำรวยและเมืองนี้ยังเคยใช้เป็นสถานที่ถ่ายทำ
ภาพยนตร์ชื่อก้องโลก The Sound of Music นอกจากนี้ยัง



ปัจจุบันได้เปลี่ยนสภาพกลายเป็นพิพิธภัณฑ์เพื่อให้ความรู้กับผู้สนใจได้สัมผัสโลกของศิลปินเอกพร้อมทั้งสัมผัสรูปปั้นโมซาร์ท อย่างใกล้ชิดและสถานที่ที่โดดเด่นอีกแห่งคือ ป้อมปราการโฮเฮนซาลส์บวร์ก ที่สร้างอยู่บนเนินเขา นำท่านชม สวนมิราเบล (Mirabell Garden) สวนภายในพระราชวังเดิมที่ตกแต่งด้วยพันธุ์ไม้หลากหลายสีกันอย่างสวยงามเต็มไปด้วยรูปปั้นและน้ำพุแบบบาโรค นำท่านเดินทางสู่ บ้านเกิดโมซาร์ท ซึ่งตั้งอยู่บ้านเลขที่ 9 ถนน Getreidegasse ซึ่งปัจจุบันได้เปลี่ยนสภาพกลายเป็น พิพิธภัณฑ์เพื่อให้ความรู้กับผู้สนใจได้สัมผัสโลกของศิลปินเอก และสถานที่ที่โดดเด่นอีกแห่งคือ ปราสาทโฮเฮนซาลส์ ที่สร้างอยู่บนเนินเขา ต่อด้วยนำท่านสู่จัตุรัส Residenzplatz จัตุรัสย่านเมืองเก่าแห่งนี้เป็นที่ตั้งของพระราชวังบิชอปสองแห่ง เป็นสถานที่ยอดนิยมสำหรับจัดแสดงคอนเสิร์ต



เที่ยง
บ่าย

รับประทานอาหารกลางวัน ณ ภัตตาคาร -- อาหารจีน

จากนั้นนำท่านเดินทางสู่ เมืองมิวนิก เมืองใหญ่เป็นอันดับสามของเยอรมนีอีกทั้งยังเป็นเมืองหลวงของแคว้นบาวาเรียแคว้นตอนใต้ผลิตเบียร์อันลือชื่อ และเคยได้รับเกียรติในการเป็นเจ้าภาพจัดการแข่งขันกีฬาโอลิมปิกในปี ค.ศ.1972 ตั้งอยู่ริมฝั่งแม่น้ำอิซาร์เป็นศูนย์กลางความเจริญก้าวหน้าทางเทคโนโลยีการเงินการธนาคารที่ตั้งของมหาวิทยาลัยที่ใหญ่ที่สุดในเยอรมนี



ค่ำ

รับประทานอาหารค่ำ ณ ภัตตาคารอาหาร - อาหารพื้นเมืองเมือง

นำท่านเข้าสู่ที่พัก MARITIM HOTEL MUNCHEN, MUNICH หรือเทียบเท่า

<https://www.maritim.de/de/>



วันที่แปด

เมืองมิวนิก - โฮเฮนชวานเกา - ปราสาทนอยชวานชไตน์ - เมืองฟุสเซน - St. Mang's Abbey - เมืองมิวนิก

เช้า

รับประทานอาหารเช้า ณ ห้องอาหารของโรงแรม

จากนั้นนำท่านเดินทางสู่ **เมืองโฮเฮนชวานเกา** ตั้งอยู่ที่หมู่บ้านชวังเกาใกล้เมืองฟิสเซินทางตอนใต้ของแคว้นบาวาเรียในประเทศเยอรมนี เป็นปราสาทที่พระเจ้าลูดวิกที่ 2 เพื่อนำท่านเดินทางขึ้นสู่ **ปราสาทนอยชวานชไตน์ (Neuschwanstein Castle) (ขึ้นโดยรถบัส-ลงด้วยรถม้า)** เพื่อเข้าชมภายในปราสาทโดยสร้างภายใต้บัญชาการของพระเจ้าลูดวิกที่ 2 มีความงดงามมากจนแม้แต่ราชาการ์ตูนวอลท์ดิสนีย์ยังหลงใหลนำไปเป็นต้นแบบปราสาทเจ้าหญิงนิทราในสวนสนุกดิสนีย์แลนด์ชมบรรยากาศของหมู่บ้านที่รายล้อมรอบด้วยทะเลสาบสีฟ้าประทับใจกับวิวสวยที่มีปราสาทนอยชวานชไตน์และปราสาทโฮเฮนชวานเกาเป็นฉากหลัง



เที่ยง

รับประทานอาหารกลางวัน ณ ภัตตาคาร – อาหารพื้นเมือง

บ่าย

จากนั้นนำท่านเดินทางสู่ **เมืองฟุสเซิน (FUSSEN)** ซึ่งตั้งอยู่ทางแคว้นบาวาเรียตอนใต้ของประเทศเยอรมนี ติดกับชายแดนประเทศออสเตรีย เป็นเมืองเก่ามาตั้งแต่ครั้งจักรวรรดิโรมัน และเป็นที่ตั้งของปราสาทของกษัตริย์บาวาเรีย และยังแวดล้อมไปด้วยทะเลสาบน้อยใหญ่ถือเป็นเมืองโรแมนติกแห่งหนึ่งเลยทีเดียว ต่อด้วย **St. Mang's Abbey** อาคารรูปทรงนาฬิกาหอคอยสร้างขึ้นในศตวรรษที่ 9 เป็นโบสถ์เก่าแก่สำคัญอีกแห่งในแคว้นบาวาเรียที่อยู่ในเมืองนี้มาอย่างยาวนาน



ค่ำ

รับประทานอาหารค่ำ ณ ภัตตาคาร – อาหารไทย

นำท่านเข้าสู่ที่พัก **MARITIM HOTEL MUNICH, MUNICH** หรือเทียบเท่า

<https://www.maritim.de/de/>

วันที่เก้า

เมืองมิวนิก – จัตุรัสมาเรียนพลาตซ์ – โบสถ์เฟราเอนเคียร์เชอ - อีระซ็อบปิ้งอิงก็อลชตัท วิลเลจ – ทำอากาศยานนานาชาติมิวนิก

เช้า

รับประทานอาหารเช้า ณ ห้องอาหารของโรงแรม

จากนั้นนำท่านเดินทางสู่ **จัตุรัสมาเรียนพลาตซ์ Marienplatz** เป็นจัตุรัสกลางเมืองมิวนิก เป็นแหล่งรวมของความเจริญรุ่งเรืองของยุคสมัย และสัญลักษณ์โดดเด่นของเมือง อีกทั้งเป็นศูนย์กลางการคมนาคม ที่นี่จึงเป็นแหล่งรวมของผู้คนที่ไปท่องเที่ยวที่มิวนิก ต่อด้วย **โบสถ์เฟราเอนเคียร์เชอ (Frauenkirche)** เป็นโบสถ์นิกายโรมันคาทอลิก และเป็นโบสถ์คู่บ้านคู่เมืองของเมืองมิวนิกและรัฐบาวาเรีย โดดเด่นด้วยหอคอยคู่ที่มีโดมทรงหัวหอมอยู่ที่ด้านบน



เที่ยง

รับประทานอาหารกลางวัน ณ ภัตตาคาร – อาหารจีน

บ่าย

จากนั้นนำท่านช้อปปิ้งต่อ **อิงก็อลชตัท วิลเลจ (Ingolstadt Village)** สถานที่ช้อปปิ้งสุดหรูหรารวมของมิวนิก เพลิดเพลินกับการช้อปปิ้ง ในสถานที่โล่งแจ้งสุดหรูหราร้านอาหารคอเลคชั่นที่ช่วยสร้างความทรงจำดีๆ มากกว่า 100 แบรินด์ จองอพาร์



ตมึ้นที่ อิงก้อลชดัท วิลเลจและเฟลิตเฟลินไปกับการบริการ สูดวีไอพี

ได้เวลาพอสมควร นำท่านเดินทางสู่ ท่าอากาศยานนานาชาติมิวนิก ประเทศเยอรมันนี เพื่อตรวจเช็คเอกสาร การเดินทางและสัมภาระเตรียมตัวเดินทางกลับ

21.30 น. ออกเดินทางสู่กรุงเทพ โดยสายการบินเอมิเรตส์ [เที่ยวบินที่ EK 052](#)

วันที่ลืบ	สนามบินดูไบ (ประเทศสาธารณรัฐอาหรับเอมิเรตส์) - สนามบินสุวรรณภูมิ (ประเทศไทย)
06.40 น.	เดินทางถึงสนามบินดูไบ (ประเทศสาธารณรัฐอาหรับเอมิเรตส์) เพื่อแวะเปลี่ยนเครื่อง
09.30 น.	นำท่านเดินทางต่อสู่ สนามบินสุวรรณภูมิ (ประเทศไทย) โดยสายการบินเอมิเรตส์ เที่ยวบินที่ EK 372
18.40 น.	เดินทางถึง สนามบินสุวรรณภูมิ (ประเทศไทย) โดยสวัสดิภาพ

อัตราค่าบริการ

กำหนดการเดินทาง 19 – 28 ตุลาคม 2567

ท่านละ	ราคารวมตัว	ราคาไม่รวมตัว
ผู้ใหญ่ (ห้องละ 2-3 ท่าน)	149,500	111,500
เด็กต่ำกว่า 12 ปีพร้อมเตียงพักรวมกับผู้ใหญ่ 1 ท่าน	149,500	111,500
เด็กต่ำกว่า 12 ปีพร้อมเตียงพักรวมกับผู้ใหญ่ 2 ท่าน	134,500	100,500
พักห้องเดี่ยว เพิ่มอีกท่านละ	28,000	28,000

อัตรานี้ไม่รวม

1. การเดินทางในแต่ละครั้งต้องมีจำนวนผู้ร่วมเดินทาง 10 ท่านขึ้นไป
2. โรงแรม อาหาร ยานพาหนะ การบริการ ทุกพีเรียมาตรฐานเดียวกัน แต่ราคาทัวร์แตกต่างกันเนื่องจาก ตรงวันหยุดยาว เทศกาลสำคัญทั้งของไทย ญี่ปุ่นและยุโรป ราคาโรงแรมและตั๋วเครื่องบินจะสูงกว่าปกติ
3. ทางสายการบินไม่รับจองที่นั่ง Long Leg ลูกค้ำต้องชี้แจงเหตุผลหน้าเคาเตอร์เช็คอินด้วยตัวท่านเอง
4. ในกรณีที่ออกตั๋วเครื่องบินไปแล้วลูกค้ำไม่สามารถเดินทางได้ ทางสายการบินไม่อนุญาตให้เปลี่ยนชื่อผู้เดินทาง ทุกกรณี และทางบริษัทฯ ขอสงวนสิทธิ์ในการคืนค่าบริการเนื่องจากทางบริษัทฯ ชำระค่าโรงแรม ค่าเครื่องบิน ยานพาหนะ และอาหารไปล่วงหน้าแล้ว
5. ค่าทำหนังสือเดินทางหรือพาสปอร์ต
6. ค่าใช้จ่ายส่วนตัวนอกเหนือในรายการเช่นค่าโทรศัพท์, ค่าซักรีด, ค่าเครื่องดื่มและอาหารที่สั่งเพิ่มเติมจากรายการที่ทางบริษัทฯ จัดให้เป็นต้น

7. ค่าน้ำหนักกระเป๋าเดินทางในกรณีน้ำหนักเกินกว่าสายการบินกำหนดคือ 25 กก. ต่อท่าน
8. ค่าภาษีท่องเที่ยวหากมีการเรียกเก็บเพิ่ม
9. ราคานี้ไม่รวมภาษีมูลค่าเพิ่ม 7% (ในกรณีขอใบกำกับภาษี)

อัตราค่าธรรมเนียม

- ค่าตัวเครื่องบินไป-กลับ ชั้นประหยัด (เดินทางไปกลับพร้อมกรุ๊ปเท่านั้น) เส้นทางและสายการบินตามระบุในรายการ
- ค่าภาษีสนามบินและค่าภาษีน้ำมันตามรายการทัวร์ ทางบริษัทฯ คิดอัตรา ณ วันที่ 08 กุมภาพันธ์ 2567 หากทางสายการบินมีการเรียกเก็บเพิ่มจากวันดังกล่าว ทางบริษัทฯ ขอสงวนสิทธิ์ในการเรียกเก็บจากท่านตามความเป็นจริง
- ค่าพาหนะรับส่ง และค่าเข้าชมสถานที่ท่องเที่ยวต่างๆตามรายการที่ระบุเท่านั้น
- ค่าเข้าชมสถานที่ต่างๆตามที่ระบุไว้ในรายการ
- โรงแรมตามระบุ หรือเทียบเท่า (ห้องละ 2-3 ท่าน)
ค่าอาหารและเครื่องดื่มตามรายการที่ระบุเท่านั้น
- น้ำหนักกระเป๋าเดินทาง น้ำหนักไม่เกิน 25 กก. ต่อท่าน ส่วนกระเป๋าใบเล็กอยู่ในความดูแลของท่านเอง น้ำหนักไม่เกิน 7 กก.
- ค่าประกันภัยการเดินทางต่างประเทศเงื่อนไขตามกรมธรรม์
- หัวหน้าทัวร์ผู้มีประสบการณ์นำเที่ยวคอยดูแลอำนวยความสะดวก ตลอดการเดินทางจำนวน 1 ท่าน
- น้ำดื่มบนรถวันละ 1 ขวด
- ค่าธรรมเนียมในการยื่นวีซ่า (กลุ่มเซงแก่นวีซ่า) พร้อมค่าประกันสุขภาพ ค่าธรรมเนียมวีซ่า

เงื่อนไขการจอง

บริษัทฯ เรียกเก็บค่ามัดจำ 30,000 บาท / ท่าน ภายใน 3 วัน วันหลังจากการจอง ส่วนที่เหลือทั้งหมดชำระก่อนเดินทาง 30 วัน หรือเงื่อนไขพิเศษทางบริษัทฯ กำหนด (ทางบริษัทฯ อาจมีการเรียกเก็บส่วนที่เหลือทั้งหมดก่อน 30 วัน อันเนื่องมาจากคณะที่เดินทางนั้นถูกจองเต็มเร็วกว่าปกติ หรือจำเป็นต้องออกตัวเครื่องบิน เพื่อเลี่ยงการเรียกเก็บส่วนค่าธรรมเนียมเชื้อเพลิง และค่าภาษีสนามบินที่ทางสายการบินมีการเปลี่ยนแปลงโดยไม่จำเป็นต้องแจ้งให้ทราบล่วงหน้า)

เงื่อนไขการเดินทาง

- บริษัทฯ ขอสงวนสิทธิ์ในการยกเลิกการเดินทางกรณีมีผู้เดินทางต่ำกว่า 10 ท่านโดยจะแจ้งให้ผู้เดินทางทราบล่วงหน้าก่อนเดินทาง 30 วัน

- บริษัทฯ ขอสงวนสิทธิ์ในการปรับเปลี่ยนโปรแกรมเพื่อความเหมาะสมโดยมีต้องแจ้งล่วงหน้า สาเหตุอันเนื่องมาจากการล่าช้าของสายการบิน การนัดหยุดงาน, ภัยธรรมชาติ, การก่อวินาศภัย, การก่อจลาจล, อุบัติเหตุฯลฯ โดยจะคำนึงถึงผลประโยชน์ของผู้เดินทางเป็นสำคัญ
- บริษัทฯ จะไม่รับผิดชอบค่าใช้จ่ายที่เกิดขึ้นหากท่านถูกปฏิเสธการเข้าเมืองอันเนื่องจากการกระทำที่ส่อไปในทางผิดกฎหมาย
- หรือการหลบหนีเข้าเมืองฯลฯ และจะไม่คืนเงินค่าตัวที่ชำระมาแล้ว
- บริษัทฯ ขอสงวนสิทธิ์ในการยกเลิกการเดินทางในกรณีที่เกิดภัยพิบัติทางธรรมชาติ อาทิ สึนามิ แผ่นดินไหว ภูเขาไฟระเบิด อุทกภัย ภัยพิบัติ ฯลฯ อันนอกเหนือจากการควบคุมของบริษัทฯ โดยทางบริษัทฯ จะขอเก็บเฉพาะค่าใช้จ่ายที่เกิดขึ้นตามจริงเท่านั้น เช่น ค่ามัดจำตัวเครื่องบิน, ค่าวีซ่าในกรณีที่ยื่นวีซ่าแล้ว และค่าวางมัดจำห้องพัก ฯลฯ

การยกเลิก

1. กรณีแจ้งยกเลิกการเดินทางล่วงหน้าก่อน 30 วัน ให้คืนในอัตราร้อยละ 100 ของเงินค่าบริการ
2. กรณีแจ้งยกเลิกการเดินทางล่วงหน้าก่อน 15 วัน ให้คืนในอัตราร้อยละ 50 ของเงินค่าบริการ
3. กรณีแจ้งยกเลิกการเดินทางล่วงหน้าก่อนน้อยกว่า 15 วัน ไม่ต้องคืนเงินค่าบริการ

ตัวเครื่องบิน

1. ในการเดินทางเป็นหมู่คณะ ผู้โดยสารจะต้องเดินทางไป-กลับพร้อมกัน หากต้องการเลื่อนวันเดินทางกลับท่านต้องชำระค่าใช้จ่ายส่วนต่างที่สายการบินเรียกเก็บ
2. การจัดที่นั่งของกรุ๊ป เป็นไปโดยสายการบินเป็นผู้กำหนด ซึ่งทางบริษัทฯ ไม่สามารถเข้าไปแทรกแซงได้
3. กรณีลูกค้ายกเลิกการเดินทาง แต่ทางบริษัทฯ ได้ดำเนินการออกตั๋วไปแล้วนั้น ผู้เดินทางต้องรอ REFUND ตามระบบของสายการบินเท่านั้น และหากท่านไม่แน่ใจในวันเดินทางดังกล่าว กรุณาตรวจสอบกับเจ้าหน้าที่ฯ เพื่อยืนยัน ในกรณีที่ตัวเครื่องบินสามารถ ทำ Refund ได้หรือไม่ก่อนที่ท่านจะชำระเงินค่าตัวส่วนที่เหลือ

ค่าธรรมเนียมน้ำมันเชื้อเพลิงและค่าประกันวินาศภัยทางอากาศ

- ติดตามอัตราที่ทางสายการบินปรับค่าธรรมเนียม ณ วันที่ล่าสุดที่มีการปรับค่าธรรมเนียม หากสายการบินมีการปรับขึ้นราคาในภายหลังถือเป็นค่าตัวส่วนเพิ่มที่ทางบริษัทฯ ขอสงวนสิทธิ์ในการเรียกเก็บตามความเป็นจริงณวันที่ออกตั๋ว

กระเป๋าและสัมภาระเดินทาง

- นำหนักกระเป๋าและสัมภาระเดินทาง สายการบินอนุญาตให้บรรทุกได้ทั้งเครื่องบินคือ 25 กิโลกรัม (สำหรับผู้โดยสารชั้นประหยัด / Economy Class) หากสัมภาระมีน้ำหนักเกิน สายการบินมีสิทธิ์เรียกเก็บค่าระวางน้ำหนักเพิ่มได้

- กระเป๋าสัมภาระที่ทางสายการบินอนุญาตให้นำขึ้นเครื่องได้ต้องมีน้ำหนักไม่เกิน 7 กิโลกรัมและมีความกว้าง+ ยาว+สูงไม่เกิน 25 เซนติเมตร (9.75 นิ้ว) x 56 เซนติเมตร (21.5 นิ้ว) x 46 เซนติเมตร (18 นิ้ว)
- ในบางรายการทัวร์ที่ต้องมีบินด้วยสายการบินภายในประเทศน้ำหนักของกระเป๋าอาจจะถูกกำหนดให้ต่ำกว่ามาตรฐานได้ทั้งนี้ขึ้นอยู่กับข้อกำหนดของแต่ละสายการบินซึ่งผู้เดินทางต้องเป็นผู้รับผิดชอบค่าใช้จ่ายเอง

โรงแรม / ที่พัก

- ห้องพักในโรงแรมเป็นแบบห้องพักคู่ (Twin/ Double) ขึ้นอยู่กับประเภทห้องพักที่ว่าง ณ วันที่เข้าพัก ไม่สามารถการันตีประเภทของห้องพักได้กรณีที่ท่านมีความประสงค์จะพักแบบ 3 ท่าน / 3 เตียง (Triple Room) ขึ้นอยู่กับข้อจำกัดของห้องพัก และการวางรูปแบบ ของห้องพักของแต่ละโรงแรม ซึ่งมักมีความแตกต่างกันซึ่งอาจจะทำให้ท่านไม่ได้ห้องติดกันตามที่ต้องการ
- โรงแรมหลายแห่งในยุโรปจะไม่มีเครื่องปรับอากาศ เนื่องจากอยู่ในแถบที่มีอุณหภูมิต่ำเครื่องปรับอากาศที่มีจะให้บริการในช่วงฤดูร้อนเท่านั้น
- กรณีที่มีการจัดประชุมนานาชาติ (Trade Fair) เป็นผลให้ค่าโรงแรมสูงขึ้น 3-4 เท่าตัว บริษัทขอสงวนสิทธิ์ในการปรับเปลี่ยนหรือย้ายเมืองเพื่อให้เกิดความเหมาะสม
- โรงแรมในยุโรปที่มีลักษณะเป็น Traditional Building ห้องที่เป็นห้องเดี่ยวอาจเป็นห้องที่มีขนาดกระทัดรัดและไม่มีอ่างอาบน้ำซึ่งขึ้นอยู่กับการออกแบบของแต่ละโรงแรมนั้นๆ และห้องแต่ละห้องอาจมีลักษณะแตกต่างกันด้วยถ้าหากท่านต้องการความสะดวกสบายและห้องใหญ่กว่าท่านสามารถจ่ายเพิ่มเป็นห้องแบบ Double Single Use ได้
- ในโซนยุโรปห้องพักแบบ Triple Room สำหรับพัก 3 ท่าน ทุกโรงแรมส่วนใหญ่จะเป็นแบบ 2 เตียงหลัก และ 1 เตียงแบบ Roller หรือ Sofa Bed

ชี้แจงเอกสารในการยื่นวีซ่า

การยื่นวีซ่าเชิงกันทุกสถานทูต ลูกค้านี้ต้องมาสแกนลายนิ้วมือด้วยตนเองตามวันและเวลาที่สถานทูตนัดหมายโดยจะมีเจ้าหน้าที่ของบริษัทฯ คอยอำนวยความสะดวกที่สถานทูต

1. พาสปอร์ตเล่มจริง มีอายุการใช้งานคงเหลือไม่ต่ำกว่า 6 เดือน พาสปอร์ตมีหน้าว่างคงเหลืออย่างน้อย 3 หน้า

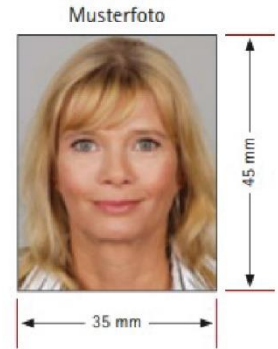
(นับจากวันสุดท้ายของโปรแกรมที่จะเดินทาง จนถึงวันหมดอายุบนหน้าพาสปอร์ต)

- ** กรณีมีพาสปอร์ตเล่มเก่าที่เคยมีวีซ่าในกลุ่มประเทศเชิงกัน หมดอายุไปแล้วไม่เกิน 3 ปี ควรนำมาแสดงเพิ่มเติมเพื่อให้ง่ายต่อการอนุมัติวีซ่า
- ** พาสปอร์ตต้องมีหน้าว่างอย่างน้อย 6 หน้า พาสปอร์ตที่ชำรุดหรือฉีกขาดไม่สามารถใช้งานได้

2. รูปถ่ายสีขนาด 2 นิ้ว จำนวน 2 รูป ควรมียายุไม่เกิน 6 เดือน และเหมือนกันทั้ง 2 รูป

- หน้าตรง ผมตัดดู ไม่สวมแว่นตา หมวก หรือผ้าคลุมศีรษะใดๆ ยกเว้นผ้าคลุมศีรษะทางศาสนา
- จากหลังเป็นสีขาวเท่านั้น
- พิมพ์บนกระดาษที่ใช้สำหรับการถ่ายรูปที่มีคุณภาพดี

ในกรณีรูปถ่ายไม่ถูกต้องตามมาตรฐานที่ทางสถานทูตกำหนดไว้ ทางสถานทูตอาจแจ้งคำร้องให้ถ่ายรูปใหม่ ซึ่งอาจส่งผลให้การอนุมัติวีซ่าล่าช้า **



3. เอกสารสำคัญส่วนบุคคล

สำเนาทะเบียนบ้าน / สำเนาบัตรประชาชน หรือบัตรข้าราชการ / สำเนาใบเปลี่ยนชื่อ-สกุล / สำเนาทะเบียนสมรส - ทะเบียนหย่า / สำเนาสูติบัตรในกรณีอายุไม่ถึง 20 ปีบริบูรณ์

4. หนังสือรับรองการทำงาน (มีอายุไม่เกิน 1 เดือน นับจากวันที่ขอวีซ่า)

- 4.1 กรณีพนักงานบริษัท** (กรณีระบุ TO WHOM IT MAY CONCERN แทนการระบุชื่อสถานทูต) หนังสือรับรองออกโดยบริษัท/สังกัดที่ทำงานอยู่ เป็นภาษาอังกฤษเท่านั้น โดยระบุตำแหน่ง, อัตราเงินเดือนในปัจจุบัน, วันเดือนปีที่เริ่มทำงานกับบริษัท
** หนังสือรับรองการทำงาน ต้องพิมพ์ลงบนหัวกระดาษบริษัท พร้อมประทับตราบริษัท และลงนามโดยผู้มีอำนาจ จึงสมบูรณ์
- 4.2 กรณีเป็นเจ้าของกิจการ** ขอสำเนาใบทะเบียนการค้า, ใบทะเบียนพาณิชย์ หรือหนังสือรับรองบริษัท **คัดสำเนาไว้ไม่เกิน 3 เดือน**
** ถ้าใช้ใบทะเบียนพาณิชย์หรือทะเบียนการค้าต้องมีชื่อเป็นเจ้าของกิจการ / หนังสือรับรองบริษัทมีชื่อเป็นคณะกรรมการเท่านั้น
- 4.3 กรณีเกษียณอายุ** ต้องทำจดหมายชี้แจงตนเอง สามารถออกเองหรือใช้แบบฟอร์มที่ทางบริษัทส่งให้ก็ได้
** สำหรับผู้ที่มีอายุเกิน 60 ปี สามารถแสดงสถานะของตนเองเป็นผู้เกษียณอายุได้
- 4.4 อาชีพอื่น ๆ ในกรณีที่ประกอบอาชีพอิสระ** แม่บ้าน หรือค้าขายไม่ได้จดทะเบียนการค้า ฯลฯ อาชีพที่ไม่สามารถออกหนังสือรับรองการทำงานได้ ต้องทำจดหมายชี้แจงตนเอง สามารถออกเองหรือใช้แบบแบบฟอร์มทางบริษัทส่งให้
- 4.5 กรณีเป็นนักเรียนและนักศึกษา** จะต้องมีหนังสือรับรองจากสถาบันการศึกษา ตัวจริง เป็นภาษาอังกฤษเท่านั้น

5. หลักฐานการเงิน อีพิดทล่ำสุดยอดคงเหลือไม่ต่ำกว่า 120,000 บาท หรือครอบคลุมค่าใช้จ่ายทั้งหมดในการเดินทาง

- 5.1 กรณียื่นวีซ่า ณ สถานทูตสาธารณรัฐชิลี และเนเธอร์แลนด์** (รายการเดินบัญชีอีพิดทล่ำสุดภายในเดือนที่จะทำการยื่นวีซ่า)
 - BOOK BANK บัญชีออมทรัพย์ ย้อนหลัง 6 เดือน ทำสำเนาตั้งแต่หน้าแรกที่มีชื่อ จนถึงหน้าสุดท้ายที่อีพิดทล
 - หรือ - STATEMENT บัญชีออมทรัพย์ ย้อนหลัง 6 เดือน ออกโดยธนาคาร พร้อมประทับตราธนาคารและเซ็นต์กำกับโดยเจ้าหน้าที่ทุกหน้า
- 5.2 กรณียื่นวีซ่า ณ สถานทูตสวิตเซอร์แลนด์ และฝรั่งเศส** (รายการเดินบัญชีอีพิดทล่ำสุดภายในเดือนที่จะทำการยื่นวีซ่า)
 - STATEMENT บัญชีออมทรัพย์ ย้อนหลัง 3 เดือน ออกโดยธนาคาร พร้อมประทับตราธนาคารและเซ็นต์กำกับโดยเจ้าหน้าที่ธนาคารทุกหน้า
- 5.3 กรณียื่นวีซ่า ณ สถานทูตอิตาลี** (รายการเดินบัญชีอีพิดทล่ำสุดภายใน 7 วัน ก่อนยื่นวีซ่า)
 - BOOK BANK บัญชีออมทรัพย์ ย้อนหลัง 4 เดือน ทำสำเนาตั้งแต่หน้าแรกที่มีชื่อ จนถึงหน้าสุดท้ายที่อีพิดทล
 - หรือ - STATEMENT บัญชีออมทรัพย์ ย้อนหลัง 4 เดือน ออกโดยธนาคาร พร้อมประทับตราธนาคารและเซ็นต์กำกับโดยเจ้าหน้าที่ทุกหน้า
- 5.4 กรณียื่นวีซ่า ณ สถานทูตออสเตรเลีย** (รายการเดินบัญชีอีพิดทล่ำสุดภายใน 15 วัน ก่อนยื่นวีซ่า)
 - STATEMENT บัญชีออมทรัพย์ ย้อนหลัง 3 เดือน ออกโดยธนาคาร พร้อมประทับตราธนาคารและเซ็นต์กำกับโดยเจ้าหน้าที่ทุกหน้า

ชี้แจงเอกสารในการยื่นวีซ่า

ต่อ

***** สำหรับสถานทูตอิตาลี กรณีเลือกใช้สำเนาบัญชีรายการเดินบัญชีย้อนหลังห้ามกระโดดข้ามเดือน *****

การกระโดดข้ามเดือน ตัวอย่างเช่น ย้อนหลัง 4 เดือน มกราคม, กุมภาพันธ์, เมษายน, พฤษภาคม (ข้ามรายการเดือน มีนาคม ไป)

- ถ้าข้ามเดือนต้องขอ Statement ที่ออกโดยธนาคาร ในกรณี Statement ยังมีกระโดดข้ามเดือนอีก ต้องออกเอกสารชี้แจงควบคู่กับ Statement

***** SPONSOR ***** ในกรณีที่เดินทางเป็นครอบครัวหากใช้บัญชีใดบัญชีหนึ่งในการยื่นวีซ่าต้องออกหนังสือรับรองค่าใช้จ่ายให้บุคคลในครอบครัวด้วย ซึ่งท่านที่สามารถรับรองค่าใช้จ่ายให้อีกท่านได้ต้องเป็น พ่อ แม่ พี่ น้อง ซึ่งมีเอกสารแสดงความสัมพันธ์ (ทุกสถานทูตจะรับพิจารณาเฉพาะบัญชีออมทรัพย์ / ไม่รับพิจารณาบัญชีฝากประจำที่ไม่มีการเคลื่อนไหวและบัญชีกระแสรายวันในทุกกรณี)

6. BANK GUARANTEE หนังสือรับรองการเงิน/หนังสือรับรองบัญชี (หนังสือรับรองการเงินอัปเดต 15 วันก่อนยื่นวีซ่า)

ออกโดยธนาคาร ซึ่งเป็นธนาคารเดียวกันกับ BOOK BANK ที่ใช้เป็นหลักฐานในการยื่นวีซ่าท่านนั้น

***** สำหรับยื่นขอวีซ่า ณ สถานทูตอิตาลีท่านนั้น*****

กรณีที่บริษัทของท่านเป็นผู้รับผิดชอบค่าใช้จ่ายในการเดินทางให้กับผู้เดินทางทั้งหมดนอกเหนือจากเอกสารข้อ 1 – 6 แล้ว ทางบริษัทจะต้องออกจดหมายอีกหนึ่งฉบับเพื่อแสดงความรับผิดชอบต่อค่าใช้จ่ายและการกลับมาทำงานของท่านโดยระบุชื่อผู้เดินทาง และเหตุผลที่จัดการเดินทางนี้ในจดหมายด้วย

7. กรณีเด็กอายุต่ำกว่า 18 ปี เดินทางไปกับบิดาหรือมารดาท่านใดท่านหนึ่ง

ต้องทำจดหมายยินยอมโดยที่บิดาหรือมารดาจะต้องไปยื่นเรื่องแสดงความจำนงในการอนุญาตให้บุตรเดินทางไปกับอีกท่านหนึ่ง ได้ ณ ที่ว่าการอำเภอหรือเขตโดยมีนายอำเภอหรือผู้อำนวยการเขตลงลายมือชื่อและประทับตรารับรองจากทางราชการอย่างถูกต้อง

8. การบิดเบือนข้อเท็จจริงอาจถูกระงับมิให้เดินทางเข้าประเทศในกลุ่มเช่นกัน เป็นการถาวรและหากถูกปฏิเสธวีซ่า สถานทูตไม่คืนค่าธรรมเนียมที่ได้ชำระไปแล้วและหากต้องการขอร้องยื่นคำร้องใหม่ก็ต้องชำระค่าธรรมเนียมใหม่ทุกครั้ง

9. ในกรณีสถานทูตขอเอกสารเพิ่มเติม

ทางบริษัทฯ ใ้คร้ขอรวบรวมท่านจัดส่งเอกสารดังกล่าวตามที่สถานทูตฯ แจ้งมา

10. กรณีที่ท่านยกเลิกการเดินทาง ภายหลังจากได้วีซ่าแล้วทางบริษัทฯ ขอสงวนสิทธิ์ในการแจ้งสถานทูต ยกเลิกวีซ่าของท่าน เนื่องจากการขอวีซ่าในแต่ละประเทศจะถูกบันทึกไว้เป็นสถิติในนามของบริษัทฯ

11. หากท่านถูกปฏิเสธวีซ่าจากสถานทูต ไม่ว่าด้วยเหตุผลใดก็ตามซึ่งสถานทูตได้พิจารณาแล้ว ทางบริษัทฯ ถือว่าท่านต้องยกเลิกการเดินทางโดยปริยาย และจะถูกหักเงินตามเงื่อนไขการยกเลิกด้านบน

12. เมื่อท่านได้ ชำระเงินมัดจำหรือทั้งหมด ไม่ว่าจะเป็นการชำระผ่านบัญชีของบริษัทฯหรือชำระโดยตรงกับทางบริษัทฯ จะขอถือว่าท่านรับทราบและยอมรับในเงื่อนไขต่างๆของบริษัทฯที่ได้รับไว้โดยทั้งหมด

ทางสถานทูตจะรับพิจารณาเฉพาะท่านที่มีเอกสารพร้อมและมีความประสงค์ที่จะเดินทางไปท่องเที่ยวยังประเทศตามทีระบุเท่านั้น การปฏิเสธวีซ่าอันเนื่องมาจากหลักฐานในการขอยื่นวีซ่าปลอมหรือผิดพลาดตุประสงค์ในการยื่นขอวีซ่าท่องเที่ยวทางบริษัทฯ ขอสงวนสิทธิ์ในการคืนเงิน